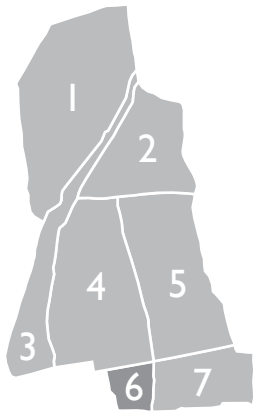
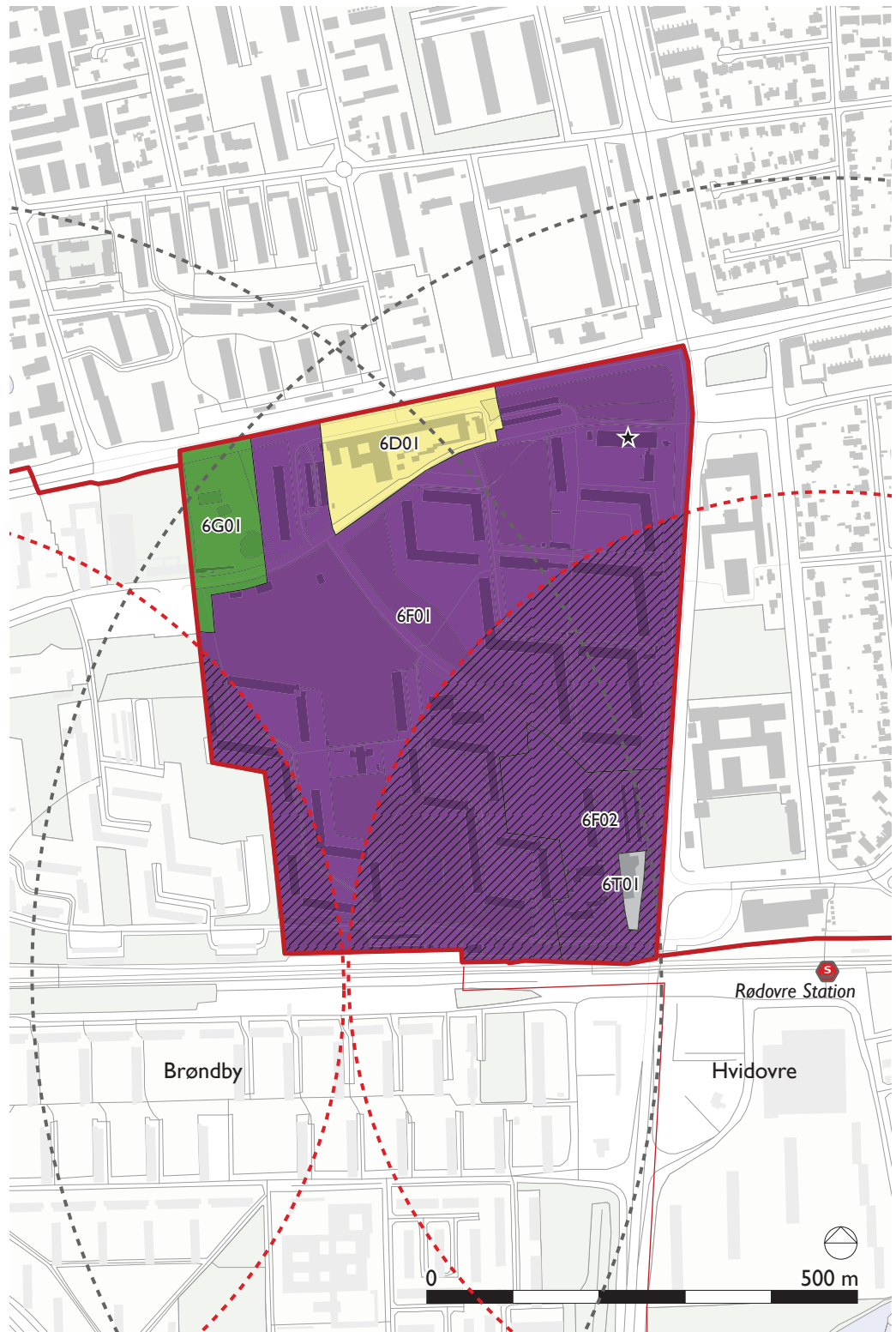


## Lokalområde 6: Milestedet



- 1 Islev
- 2 Tinderhøj
- 3 Vestvolden
- 4 Rødovre vest
- 5 Rødovre øst
- 6 **Milestedet**
- 7 Hendriksholm



### Områdetyper:

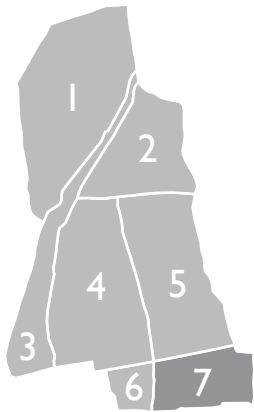
- Blandede bolig- og erhvervsområder
- Rekreative områder
- Tekniske områder
- Offentlige områder
- Stationsnært kerneområde
- Stationsnært område
- ★ Lokacentre



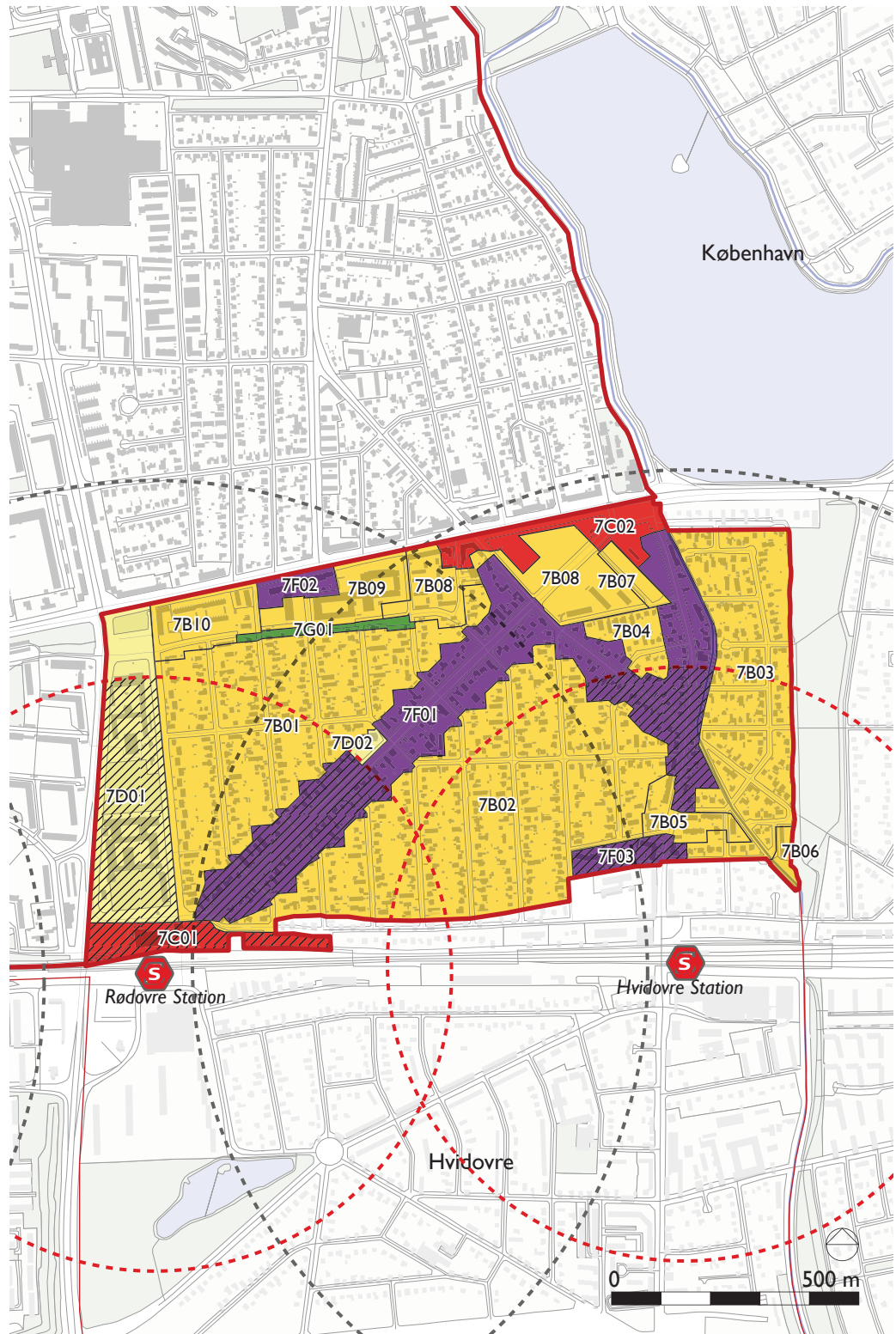
## Blandet bolig - og erhverv

Rammeområde	Fremtidig anvendelse	Maks. bebyggelsesprocent	Maks. antal etager	Andet	Nuværende anvendelse	Gældende lokalplaner, byplaner og deklamationer
<b>6F02</b> Højhusbebyggelsen Milestedet	Stationsnært kerneområde, se side 90  Boliger Administration Serviceerhverv Liberale erhverv Virksomheder uden miljøgener Kulturelle formål Uddannelse	250 %	9 etager	Maks. etageareal pr. butik: Dagligvarer 1000 m <sup>2</sup> Udvalgsvarer 500 m <sup>2</sup>  Udvidelsesmulighed 2300 m <sup>2</sup>  Det samlede udvidelsesareal til butikker i lokalcentrene må ikke overstige 10800 m <sup>2</sup> , se side 125  Agerkær trykforøgerstation er placeret i området, se side 200  Roskildevej afløbsreguleringsbygværk er placeret i området, se side 200  Storekær bassin er placeret i områder, se side 200	Etagehuse Lokalcenter Skole Cafe/bibliotek Ungdomshus	Lokalplan 108 af 12.10.05  Tillæg I til Lokalplan 108 af 13.2.08

## Lokalområde 7: Hendriksholm



- 1 Islev
- 2 Tinderhøj
- 3 Vestvolden
- 4 Rødovre vest
- 5 Rødovre øst
- 6 Milestedet
- 7 **Hendriksholm**



### Områdetyper:

- Boligområder
- Blandede bolig- og erhvervsområder
- Rekreative områder
- Offentlige områder
- Centerområder
- Stationsnært kerneområde
- Stationsnært område



## Centerområder

Rammeområde	Fremtidig anvendelse	Maks. bebyggelsesprocent	Maks. antal etager	Andet	Nuværende anvendelse	Gældende lokalplaner, byplaner og deklARATIONER
<b>7C01</b> Rødovre Stationscenter	Stationsnært kerneområde se side 90  Bydelscenter  Detailhandel Boliger Kulturelle formål Uddannelse Parkering Liberale erhverv Administration Publikumsorienterede serviceerhverv, se side 126	300 %	9 etager	Maks. etageareal pr. butik: Dagligvarer 2000 m <sup>2</sup> Udvalgsvarer 1000 m <sup>2</sup>  Udvidelsesmulighed 1000 m <sup>2</sup>	Butikker Liberale erhverv Parkering Nyttehaver	Byplan 8 af 25.2.56 (for en del)