

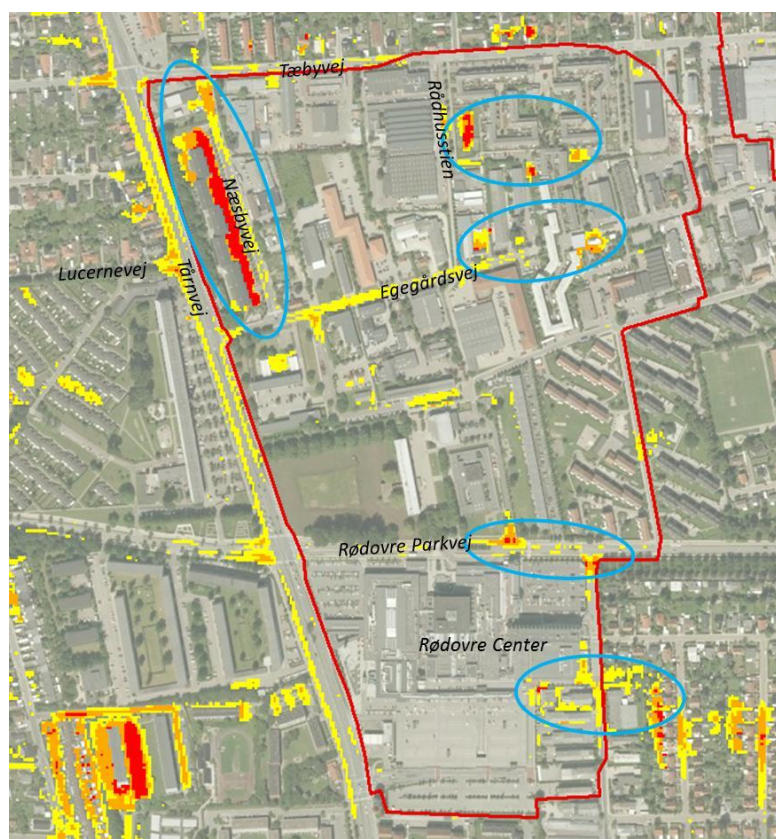
Projektbeskrivelser til aftaler om medfinansiering

Område 5 – Rødovre Centrum

Risikoområde 5 ligger centralt i Rødovre Kommune og er en blanding af boliger og erhverv, herunder Rødovre Centrum i den sydlige til af området. Området er fælleskloakeret. Områdets sydlige del, Rødovre Centrum, er fuldstændig befæstet. Den nordlige del af området syd for Tæbyvej med erhverv og Teknisk Skole er også tæt befæstet, mens den midterste del af området, nord for Rødovre Parkvej ved Rådhuset, rummer mere åbne arealer med park-præg mellem de store bygninger.

En mindre del af risikoområde 5, det nordvestlige hjørne ved Tårnvej/Tæbyvej/Næsbyvej, afvandes i vestlig og nordlig retning. Det nordøstlige hjørne afvandes gennem risikoområde 4 til den afskærende ledning ved Damhusengen. Hovedparten af området afvandes i sydøstlig retning gennem Rødovre Parkvej mod den afskærende Ø1500 ledning der løber langs Damhusengen og Damhussøen. Vand ledes ind i området fra vest, fra området ved Lucernevej/Lucernestien.

Rødovre Kommunes kortlægning viser, at der ved en 100-års regn med klimafaktor er store oversvømmelser i områdets nordvestlige hjørne på Næsbyvej og på Hjørnet af Tæbyvej. De største oversvømmelser skyldes, at vandet løber fra Næsbyvej ned til den lavere beliggende bebyggelse og P-plads på vejens vestside. Bebyggelsen ligger 1-2 meter lavere end vejen, så den er meget udsat. En del af oversvømmelsen kommer fra Tæbyvej og løber både nordpå til parcelbebyggelserne uden for risikoområdet og sydpå til Næsbyvej. Herudover er der mindre oversvømmelser flere andre steder i risikoområdet.



Oversvømmelser i statussituationen (100-års hændelse). Vanddybder over 30 cm er vist med rød. Dybder på 20-30 cm er vist med orange. Dybder på 10-20 cm er vist med gul. Dybder under 10 cm er ikke vist.

Da området afvander i forskellige retninger, og da der ikke ligger nogen recipienter i nærheden, er klimatilpasning af området en kompleks opgave, der kræver anvendelse af mange forskellige løsninger. En mulig del-løsning er at aflede vand fra området mod Fæstningskanalen via en skybrudsledning. Herudover skal der opføres et eller flere bassiner i området, og nogle steder skal dimensionen af eksisterende kloakledninger udvides. Afkobling af regnvand i boligområder indgår også i de mulige løsninger, både i selve risikoområdet og i områder, der afvander mod risikoområdet. Som en del af klimatilpasningen skal der terrænreguleres på følgende offentlige veje:

- Rødovre Parkvej
- Næsbyvej
- Egegårdsvej

Denne ansøgning gælder kun for den del af klimatilpasningen, som består i terrænreguleringer på offentlige veje, og er dermed kun en del af den samlede indsats, der forventes gennemført i området. Den øvrige del af indsatsen vil blive i form af traditionelle kloaktekniske projekter og evt. medfinansieringsprojekter med private grundere samt tilbagebetaling af tilslutningsbidrag ved afkobling og lokal nedsivning af regnvand.

Da medfinansieringsprojektet finder sted i og på veje, hører det under medfinansieringsbekendtgørelsens §4.

Rødovre Parkvej

Formålet med at terrænregulere her er at begrænse omfanget af oversvømmelse på selve vejen ud for biblioteket. Der terrænregulere, så vandet kan ledes til plænen mellem biblioteket og vejen. Det kan formodentlig være nødvendigt at sætte en eller flere riste i vejen og rørføre afledningen, så vandet føres under cykelsti og fortov til midlertidig magasinering på plænen.

Næsbyvej

Formålet med at terrænregulere her er at holde vandet væk fra bebyggelser i området herunder især Rødovre Boligselskabs afdeling på Næsbyvej, som ligger i en lunke. Reguleringen kan bestå i en mindre jordvold i græsrabatten (ca. 20 cm høj) med længden 250 meter og et vejbump ned mod parkeringspladsen.

Egegårdsvej

Formålet med at terrænregulere her er at begrænse omfanget af oversvømmelse på selve vejen, hvor Rødovre Kommunes kortlægning viser risiko for vand med dybde over 20 cm. Der er tale om en vendeplads for enden af en blind vej. Oversvømmelsen kan reduceres i dybde ved terrænregulering så vandet ledes til en plæne syd for vejen.

Økonomi

Terrænreguleringerne i området udføres alene med henblik på at håndtere regnvand, så vandskader under skybrud undgås eller minimeres. Hele udgiften er derfor relateret til regnvandshåndtering og beløber sig skønsmæssigt til:

Rødovre Parkvej:	0,4 mio kroner
Næsbyvej:	0,5 mio kroner
Egegårdsvej:	0,6 mio kroner

I alt: **1,5 mio kroner**