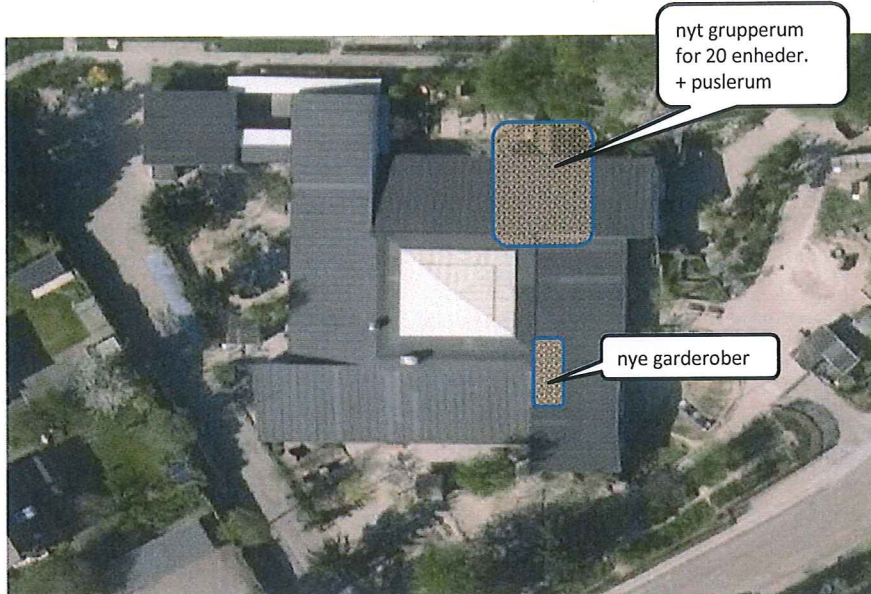


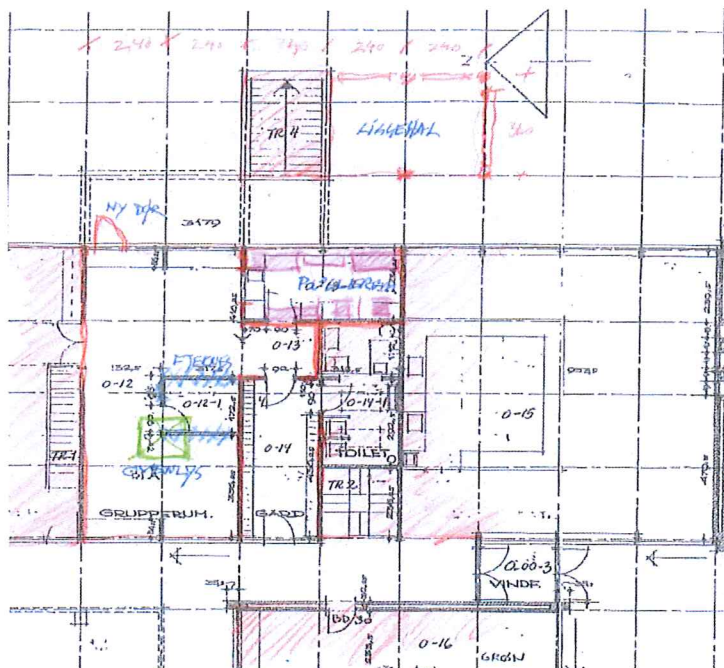
Broparken

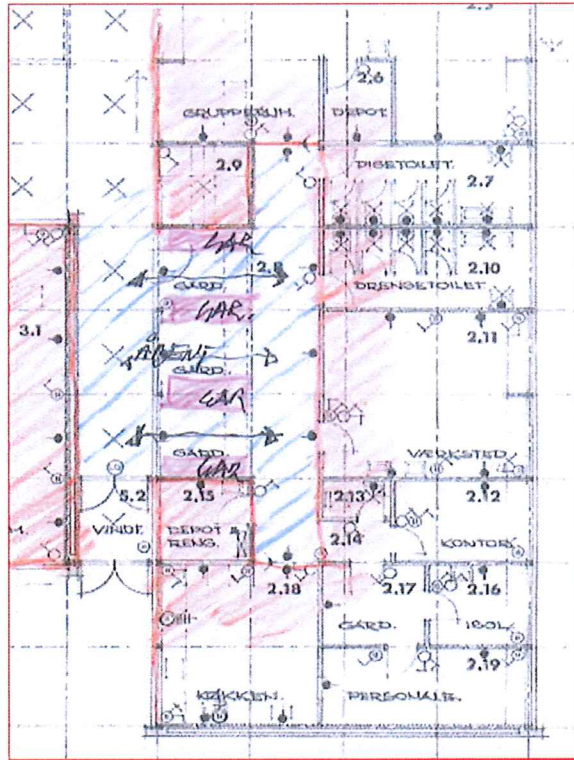
Overskrift:



I eksisterende bygning indrettes et nyt grupperum med tilhørende nyt puslerum. Grupperummet bliver 44 m² og der etableres lyskakt med ovenlys således at dagslysf forholdene bliver optimale. Der etableres udgang til legeplads. Puslerummet indrettes i nuværende køkken med 2 puslepladser og 2 toiletter. I tilknytning til udvendig kældernedgang etableres overdækning til krybber. Den eksisterende garderobe renoveres med nyt inventar og åbninger i vægge.

Skitse:





Økonomi:

Opgave	Beskrivelse	Overslag
rydning	tømning af alle rum for effekter	
nyt grupperum		
nyt puslerum		
ny lysskakt		
facadeparti m. dør		
malerentreprise		
el-entreprise		
vvs-entreprise		
liggehal		
Fliser, retablering,		
garderobeområde		
gar. Inventar		
overslag i alt		742.500
uforudsete udgifter		74.250
projekt/ledelse		120.000
totalt overslag		936.750

Tid:

Arbejdet vil ved accept/frigivelse af økonomi kunne udføres indenfor ca. 3 mdr.