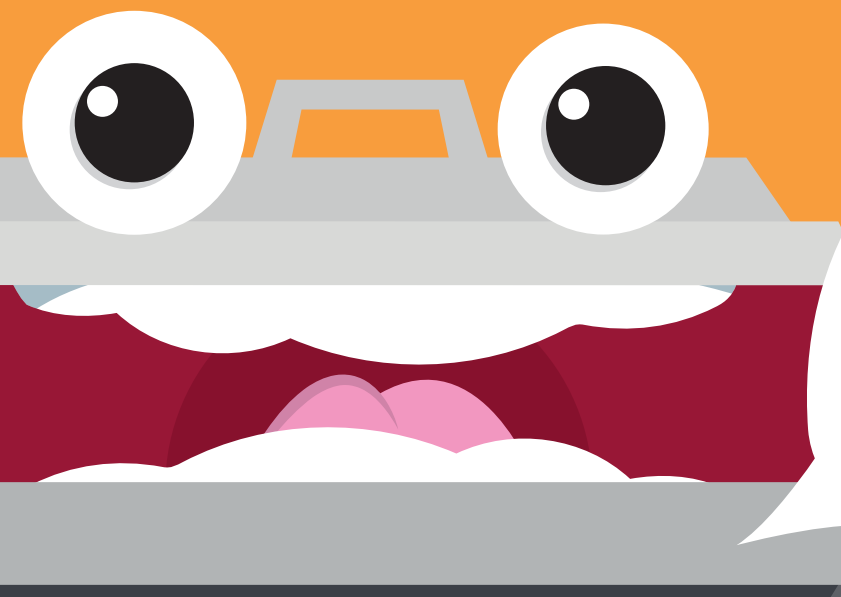


LAER SKRALDESPANDSK

I BØRNEHAVEN



HEJ

JEG HEDDER
GENBRUGS-IVER



AFFALD I BØRNEHØJDE

RØDOVRE KOMMUNE



HJÆLP GENBRUGS-IVER MED AT SMIDE BANANSKRÆLLEN VÆK. VIS VEJ TIL SKRALDESPANDE.



TRÆK STREGER FRA SYMBOLERNE TIL DE RIGTIGE SKRALDESPANDE.

SNAK MED BØRNENE OM, HVAD SYMBOLERNE FORESTILLER.



FRA YT TIL NYT – FORKLAR OG LYT



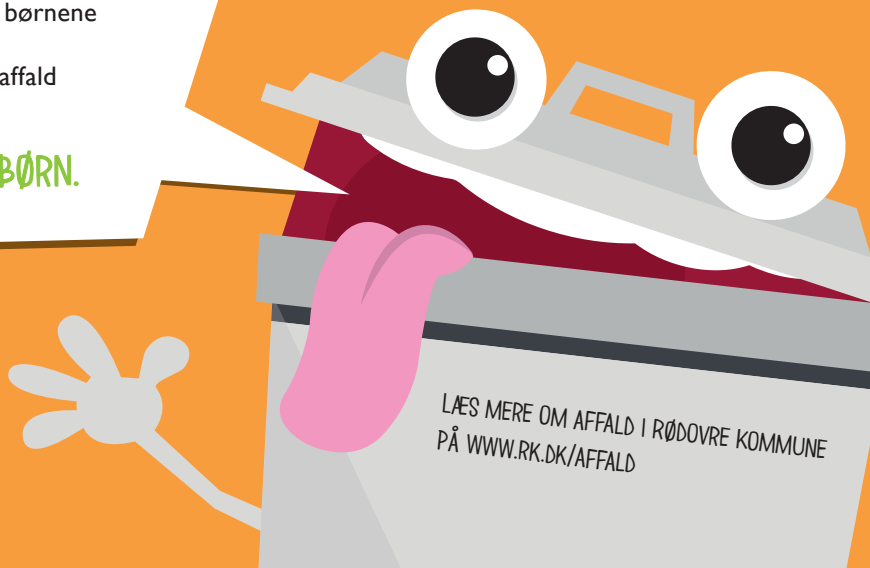
Til forældre og personale i børnehaver

Tag en snak med de mindste om affald. Læg vægt på, at børnene selv får mulighed for at reflektere over begrebet affald. Idéen er, at de stille og roligt får en fornemmelse af, at affald er noget værdifuldt, og at vi kan bruge det meste igen.

TAK, FORDI I SNAKKER AFFALD MED JERES BØRN.

BØRN OG UNGE

Rødovre Kommune udgiver 4 små affaldspjecer til skoler og børnehaver. Her lærer børn og unge, at affald er en værdifuld ressource, hvis det er sorteret korrekt. De nye generationer bliver på den måde ambassadører i familierne, og de har en nyttig viden, den dag de flytter hjemmefra.



LAER SKRALDESPANDSK

0. - 3. KLASSE



HEJ
JEG HEDDER
GENBRUGS-IVER

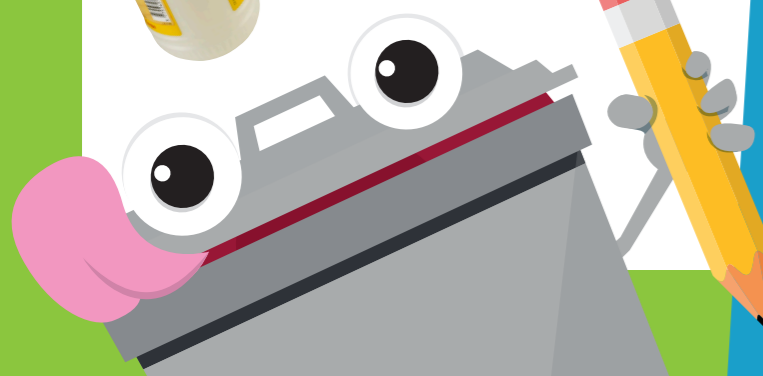
GI' DEN GENBRUGSGAS

RØDOVRE KOMMUNE



NYT LIV I GAMMEL SKRAMMEL

Når du sorterer dit affald, kan vi bruge det igen og igen og igen og igen og igen. Her kan du se, hvad affaldet bliver til, når du afleverer det i de rigtige skraldespande.



LETTE LEKTIER

- Kan en bananskræl give varme i en radiator?
- Kan man cykle på en sodavandsdåse?
- Kan man sove i en plastflaske?
- Kan en chipspose give lys i en elpære?
- Kan man printe på gamle aviser?

GENBRUGS-IVER SORTERER AFFALD

Genbrugs-Iver sorterer affald, og det er han rigtig, rigtig god til. Han ved godt, at papkasser, plastflasker og bananskræller skal i hver sin beholder.

OPGAVE

Hjælp Genbrugs-Iver med at sortere affaldet. Sæt ring om de 5 stykker affald, der ikke hører hjemme i beholderen til madaffald.

SNAK PÅ KLASSEN

Hvorfor er det vigtigt at sortere affaldet?
Hvordan bliver jeres klasse bedre til at sortere affald?

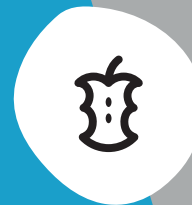


SORTÉR HELE MOLEVITTEN

GENBRUGS-IVER har tjek på affaldet, og han sorterer med højt humør dagen lang. Symbolerne gør det let at aflevere affaldet de rigtige steder. Men hvad med dig? Kender du symbolerne?

OPGAVE

Træk streger fra affaldet til de rigtige symboler.



BØRN OG UNGE

Rødovre Kommune udgiver 4 små affaldspjecer til skoler og børnehaver. Her lærer børn og unge, at affald er en værdifuld ressource, hvis det er sorteret korrekt. De nye generationer bliver på den måde ambassadører i familierne, og de har en nyttig viden, den dag de flytter hjemmefra.

LÆS MERE OM AFFALD
I RØDOVRE KOMMUNE PÅ
WWW.RK.DK/AFFALD

LAER SKRALDESPANDSK

4. - 6. KLASSE



HEJ
JEG HEDDER
GENBRUGS-IVER

HIT MED DIT AFFALD

RØDOVRE KOMMUNE



GI' NATUREN EN HIGH FIVE

Smid aldrig affald på gaden eller i naturen. Selv om det kun er en enkel ispind eller en lille slikpose, bliver det i tidens løb til vildt meget affald.

Affald ser grimt ud i naturen, og det tager laaaaaang tid, før det forsvinder.

Se bare her:



BRUG LOMMEN SOM SKRALDESPAND

Aflever dit affald i de skraldespande, der står rundt omkring i byen og naturen. Du kan også putte affaldet i lommen og smide det væk, når du kommer hjem.

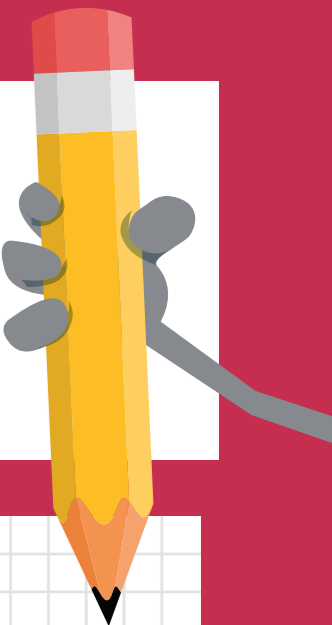
UUUUUPS! VIGTIGT! LÆS HER!

Affald i lommen gælder ikke for tyggegummi. Det klister fast i stoffet og bliver mega klamt. Tyg videre og smid det væk, når du kommer hjem.



TJEK PÅ SYMBOLERNE?

Snak i klassen om, hvad symbolerne forestiller, og hvordan I kan blive bedre til at sortere affaldet. I boksen ved hvert symbol skriver eller tegner du 3 stykker affald, der passer til symbolet.



Grid area for drawing or writing next to the bottle symbol.



Grid area for drawing or writing next to the liquid symbol.



Grid area for drawing or writing next to the recycling symbol.



Grid area for drawing or writing next to the apple core symbol.



Grid area for drawing or writing next to the paper symbol.



Grid area for drawing or writing next to the recycling symbol.



LAER SKRALDESPANDSK

7. - 9. KLASSE



HEJ
JEG HEDDER
GENBRUGS-IVER

GREEN FOOTSTEPS

RØDOVRE KOMMUNE



PAS GODT PÅ JORDEN

Prøv at forestille dig, at du kigger ned på jorden fra en fjern planet.

Tænk så på, at jorden er et lukket system, hvor der aldrig bliver tilført nyt udefra. Hvis vi opbruger eller ødelægger noget, kan vi ikke bare bestille nye forsyninger.

Jorden har en begrænset mængde ressourcer af for eksempel jern, kobber og aluminium. Hvis vi bare bruger løs, vil de vigtige råstoffer en dag være væk for altid. Det er derfor vigtigt at genbruge så meget som overhovedet muligt.

Du gør en vigtig indsats, når du sorterer dit affald og afleverer det i de rigtige beholdere. Så sørger vi nemlig for, at det får den rigtige behandling. En meget stor del af affaldet

bliver genbrugt i nye produkter. En mindre del indeholder miljøskadelige stoffer, som vi behandler, så de ikke gør skade på naturen.

De sidste rester affald brænder vi på et forbrændingsanlæg, men affaldet går ikke bare op i røg. Af varmen fra forbrændingen producerer vi nemlig el og fjernvarme.

Der er i disse år stor opmærksomhed på, at jordens ressourcer er begrænsede, og at det er nødvendigt at finde andre og mere miljøvenlige måder at producere på. En af måderne er at genbruge råstofferne igen og igen.

Tag en beslutning i dag og sortér alt dit affald fremover. Og husk at glæde dig over, at hver gang du vælger den rigtige beholder, gør du verden lidt grønnere.

SNAK I KLASSEN

- Hvad betyder symbolerne her til højre?
- Hvad er det smarte ved symbolerne?
- Hvordan kan jeres klasse sortere affaldet endnu bedre?
- Hvordan hænger affaldssortering sammen med miljø og ressourcer?
- Hvordan vil du ønske, at det er at bo og leve på Jorden om 100 år?
- Hvordan vil du tage ansvar for Jordens ressourcer?



SCOR EN SEKSER

1) HVAD BLIVER SODAVANDSDÅSER BLANDT ANDET BRUGT TIL, NÅR DU AFLEVERER DEM TIL GENBRUG?

- A: Cykelstel.
- B: Pizzabakker.
- C: Flyverdragter og andet slidstærkt børnetøj.

2) HVORFOR ER BRUGTE BATTERIER FARLIGT AFFALD?

- A: Børn kan få stød på dem.
- B: De indeholder giftige stoffer.
- C: De indeholder store mængder sortkrudt.



3) HVORDAN ADSKILLER VI STOFFERNE I BRUGTE BATTERIER?

- A: Vi leder dem gennem et filter med huller i forskellige størrelser.
- B: Vi varmer dem op til meget høje temperaturer.
- C: De bliver sorteret af hunde med en særlig god lugtesans.

4) HVAD KAN DIN SMARTPHONE INDEHOLDE, SOM VI KAN GENBRUGE?

- A: Små stykker pap og papir.
- B: Guld og andre værdifulde metaller.
- C: Olie og andre brandfarlige væsker.

5) HVORFOR BLIVER ELEKTRONIKAFFALD SKILT AD?

- A: Vi kan være heldige at finde mønter inde i affaldet.
- B: Vi fotograferer indholdet i alle telefoner.
- C: De enkelte dele skal have en forskellig behandling.

6) HVAD BLIVER KLADDEHÆFTER GENBRUGT TIL, NÅR DU AFLEVERER DEM I DEN RIGTIGE BEHOLDER?

- A: Tastaturer til bærbare computere.
- B: Plastflasker til drikkevarer.
- C: Aviser og printerpapir.

FIND INSPIRATION HER:
www.kendditaffald.dk
www.vestfor.dk
www.affald.dk

AFFALD – THE MOVIE

OPGAVE

Grib mobilen og lav en lille film om affald og sortering. I bestemmer selv, om det skal være en sjov, alvorlig, uhyggelig eller spændende film.

- Læg filmen ind på YouTube, Facebook og skolens IntraNet.
- Lav en strategi for, hvordan I får flest mulig til at se jeres film.

I finder inspiration til filmen her i folderen. Kig også på Rødovre Kommunes hjemmeside, hvor I kan se, hvordan I sorterer og afleverer alle typer affald.

**GOD FORNØJELSE
– OG TAK, FORDI I GØR VERDEN GRØNNERE.**



BØRN OG UNGE

Rødovre Kommune udgiver 4 små affaldspjecer til skoler og børnehaver. Her lærer børn og unge, at affald er en værdifuld ressource, hvis det er sorteret korrekt. De nye generationer bliver på den måde ambassadører i familierne, og de har en nyttig viden, den dag de flytter hjemmefra.