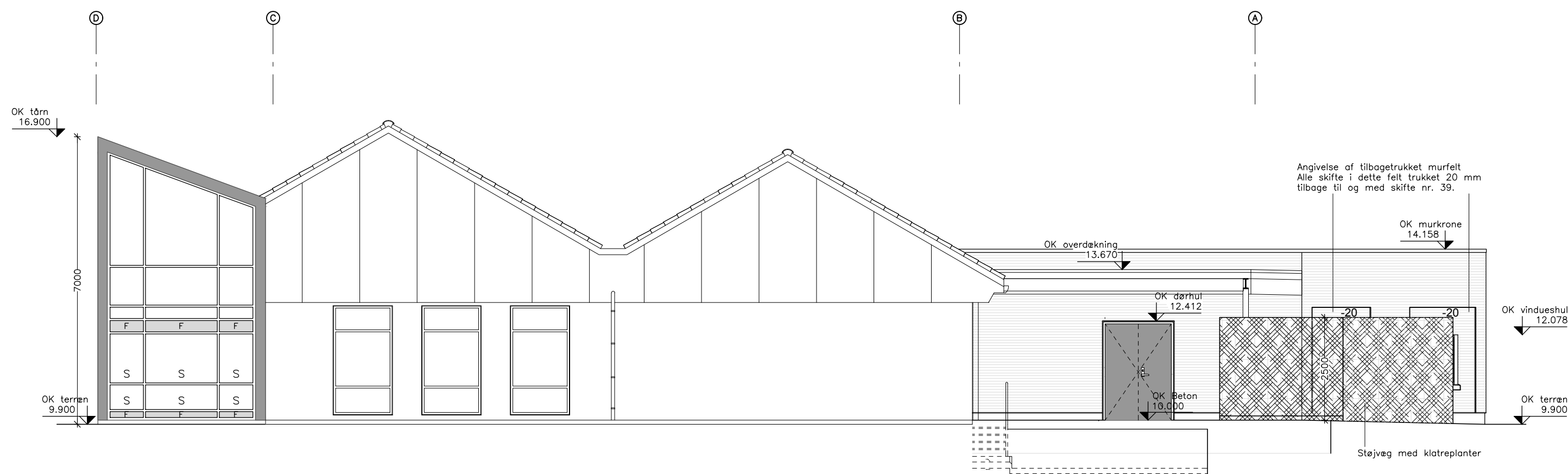


FACADE MOD VEST (TÅRNVEJ)

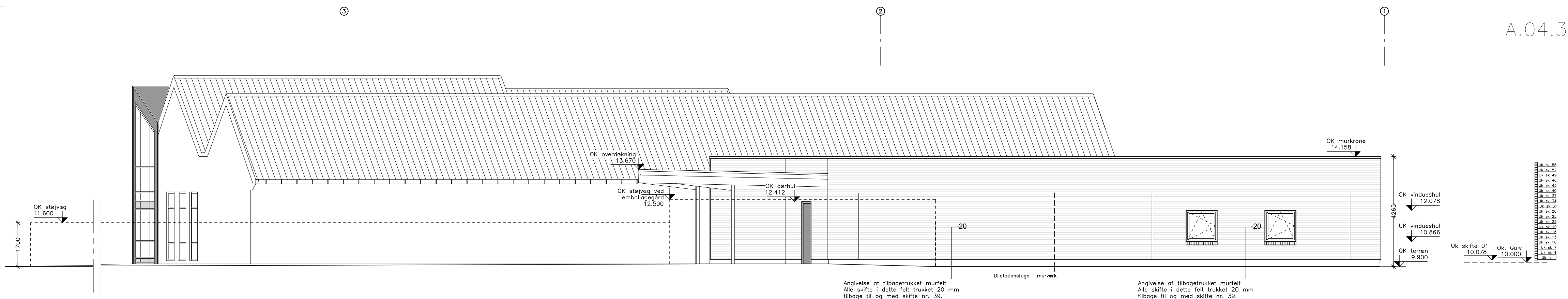


FACADE MOD SYD (TÆBYVEJ)

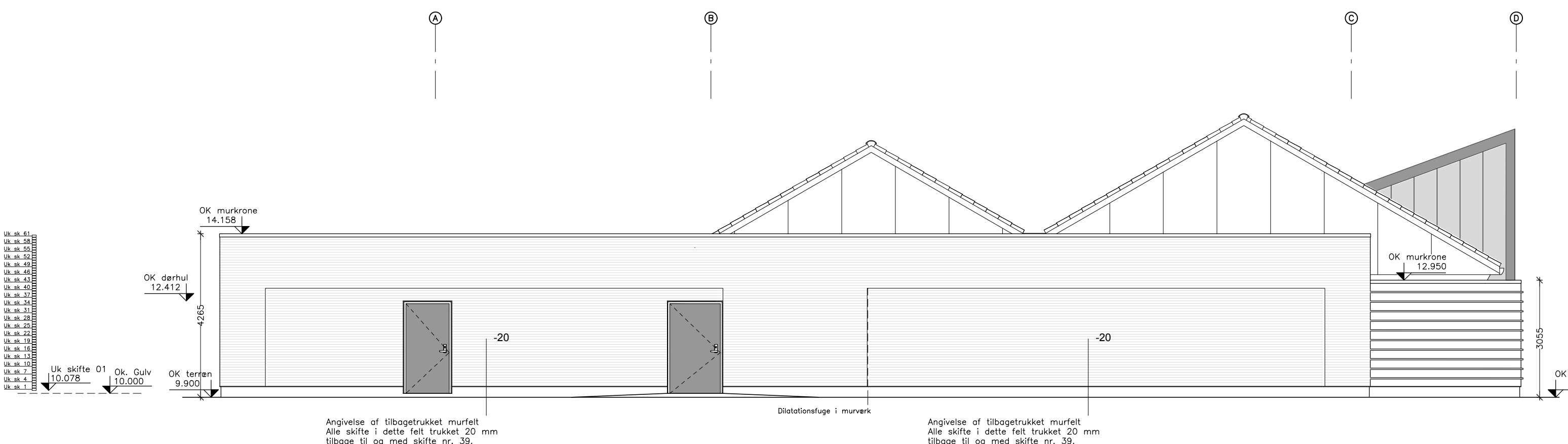
Note:
 Alle koter ud fra relativ kote 10.000 på FG
 Koter i () er faktiske.
 S = Sikkerhedsglas iht. DS/INF 119, 2 udgave 2007. Modstandsklasse F1.
 R = Redningsåbning
 F = Aluminiumfyldning

- Tegl: Som eksisterende.
- Pladebeklædning: Fiber cement med vandret listebeklædning af hårdtræ.
- Tagbelegning: Tagpap
- Vinduer og facadeparti: Alu-profiler, farve Ral 7037, afstemmes med Netto's etableringsbeskrivelse.
- Søjler om indgangstårn: Grundmalet stålsøjler og bjælker, inddækkes med aluminium, samme farve som glasparti.
- Overdækning af platform: Konstruktion af stålprofiler med tagpapdækning på trapezplader. Afsluttes med alukant.
- Støjvej: Moduler af mineraluld på stålsøjler. Støjvej begrænses med klatreplanter.

OBS
 Alle glastyper skal afstemmes med Netto's etableringsbeskrivelse der nøje redegør for opbygning af de enkelte glas



FACADE MOD ØST
 (SET VINKELRET PÅ TILBYGNING)



FACADE MOD NORD

| | | |
|---|------------|---|
| A | 12.10.2017 | /Ændringer iht. myndigheder d. 21.09.2017 |
| REV. | DATO. | EMNE. |
| SAG: Netto Tårnvej 310, 2610 Rødovre | | |
| EMNE: Facader | | TEGN. NR.: A.04.31A |

| DATO | REV. | UDARB. | KONTROL | GODKENDT | SAG NR. | MÅL |
|------------|------------|--------|---------|----------|---------|-------|
| 22.05.2016 | 12.10.2017 | SMO | - | - | 12.33 | 1:100 |

ARKITEKT
 AMSTRUP & BAGGENSEN ENTREPRISE A/S LUMBYVEJ 11 5000 ODENSE C TELEFON 66 16 13 20 TELEFAX 66 16 13 48 POST@AMSTRUP-BAGGENSEN.DK
 INGENIØR
 COWI A/S BYGGERI SYD VESTRE STATIONSVEJ 7 5000 ODENSE C TELEFON 63 11 49 00 TELEFAX 63 11 49 49 COWI@COWI.DK