



**RØDOVRE KOMMUNE**  
**KRAFTVARMEFORSYNING**

**PROJEKTFORSLAG**

**FOR**

**DISTRIBUTIONSNETTET**

**APRIL 1985**

## 1. GRUNDLAG FOR PROJEKTET

### 1.1 Indledning

Nærværende rapport med tilhørende bilag indeholder et projektforslag for etablering af kraftvarmeforsyning i Rødovre kommune.

Forslaget indeholder de oplysninger, der i henhold til Lov om varmeforsyning (Lov nr. 258 af 8. juni 1979 jfr. lovbekendtgørelse nr. 330 af 29. juni 1983) og Bekendtgørelse om godkendelse m.v. af projekter for kollektive varmeforsyningsanlæg (Energiministeriets bekendtgørelse nr. 45 af 23. februar 1982) skal forelægges den godkendende myndighed for dennes bedømmelse af projektet.

Projektforslaget omhandler et distributionssystem opdelt i 5 delområder, ialt omfattende ca. 2 x 25 km fjernvarmeledninger, tilslutningsarbejder ved og i hovedvekslerstationer og tilslutningsarbejder hos aftagere.

Forslaget er udarbejdet af Forsyningsafdelingen under Rødovre kommunes tekniske forvaltning med assistance af de rådgivende ingeniører Cowiconsult AS. Rødovre kommune, repræsenteret ved Teknisk udvalg, er ansvarlig for projektet.

### 1.2 Formål

Projektets formål er at etablere et distributionssystem for kraftvarme for de områder, de er udlagt for kraftvarmeforsyning i Rødovre kommunes forslag til Delplan vedr. Kraftvarmeforsyning (godkendt af Energiministeriet ved skrivelse 34484/LL/lkc/2i af 23. oktober 1984). Områdeplacering og udstrækning er vist på omstående Fig. 1.

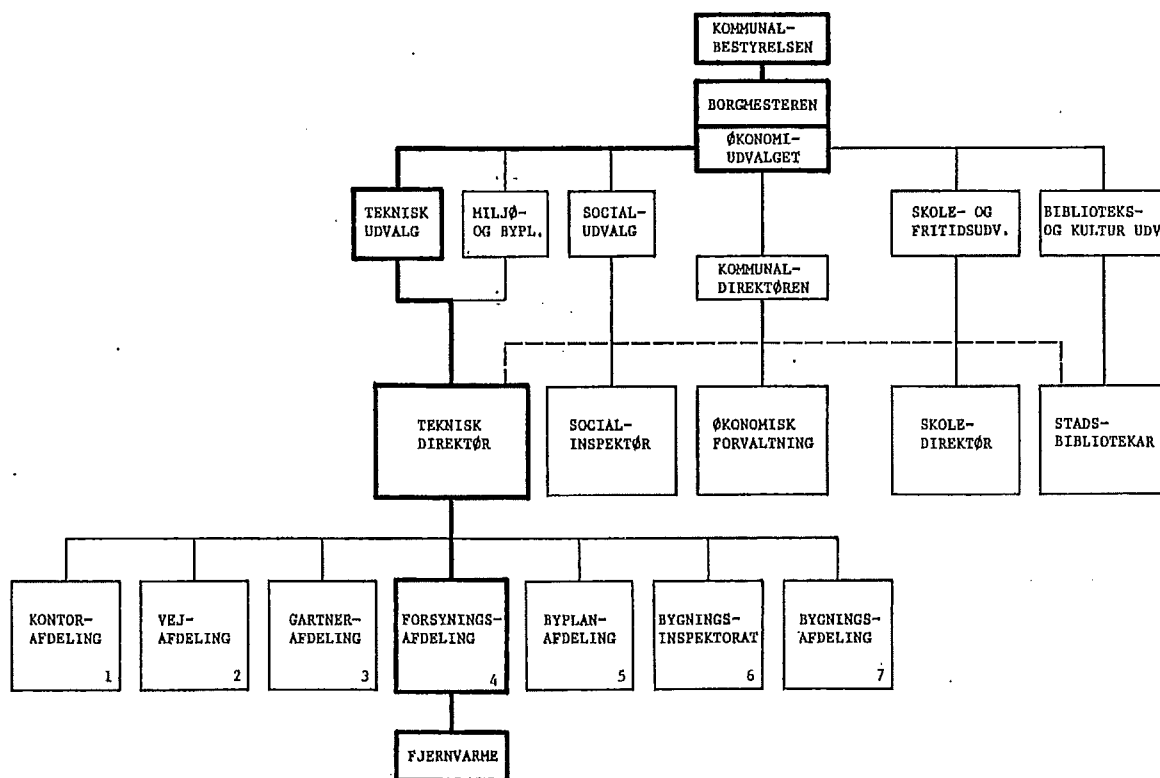
Kraftvarmen købes hos Vestegnens Kraftvarme Selskab I/S (VEKS), der er et interessentselskab dannet af 10 kommuner i Vestegnen.

### 3.2.1 Drifts- og vedligeholdelsesopgaver

I det følgende beskrives den fremtidige drifts- og vedligeholdelsesorganisation for distributionssystemet.

Det forudsættes, at driftsorganisationen i størst muligt omfang skal indpasses i Rødovre kommunes eksisterende forsyningsafdeling, som bl.a. vedrører vandforsyning. Fig. 4 angiver det overordnede organogram for Rødovre kommune, idet indplaceringen af det fremtidige fjernvarmefordelingsselskab er skitseret.

Fig. 4 - Rødovre kommune, organogram



De egentlige driftsopgaver vedrører i hovedsagen den tekniske drift af distributionssystemet og de daglige administrative og økonomiske opgaver. Beskrivelsen af driftsaktiviteterne opdeles derfor i tekniske og administrative opgaver.

Varmen aftages fra VEKS i 5 nye vekslerstationer, der hver forsyner et nærmere defineret fremtidigt forsyningsområde.

Vekslerstationen ved Agerkær placeres i geografisk tilknytning til den eksisterende varmecentral.

Denne varmecentral planlægges at indgå i det samlede fremtidige forsyningsystem som spids- og reservelastenhed. Eventuelt vil også centralerne Broparken og Rødovre Centrum blive forsøgt indpasset som spids- og reservelastenheder. Den endelige afgørelse herom træffes af VEKS på basis af forhandlinger med Vestforbrænding om leverancemulighederne herfra.

VEKS skal således indgå en aftale med op til 3 private centraler i Rødovre kommune om spids- og reservelastproduktion.

Det fremtidige kommunale fjernvarmefordelingsselskab forestår etableringen af de nye distributionssystemer inden for de enkelte vekslersområder frem til de eksisterende blokvarmecentraler og til eventuelle fremtidige individuelle fjernvarmeforbrugere.