
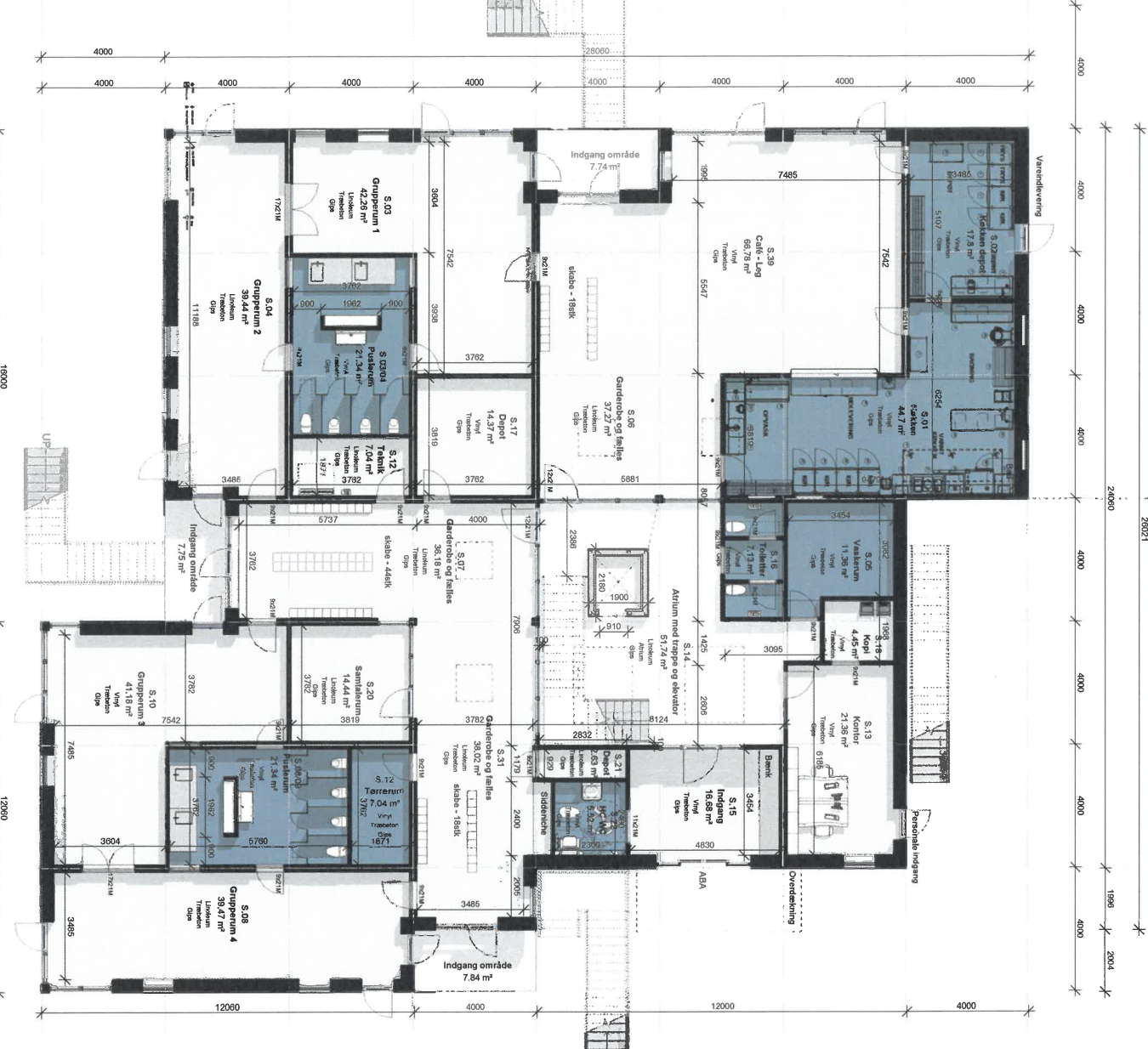




Børnehaven Rødovre Kommune		ANSVARLIG: NU
KUNDE: Rødovre Kommune		PROD. NR.: 201808-012
BYGGER/LAD: Rusker 35 - 2610 Rødovre		OPST. NR.: 100154
Udvendig oversigt		DATO: 03-01-2019 12:08:45
JYTA S/S Arhusvej 211, 8464 Galten Tlf.: 8694 6800 E-mail: jyta@jyta.dk		MÅL: 1 : 1
Modulbyggeri [uden begrænsninger]		TEGN. NR.: V(99) 7.04
 www.jyta.dk		



- FUNKTIONSELEMENTER**
- Aulum med trappe og elevator
 - Café - Læg
 - Køkken
 - Depot
 - Garderobe og fælles
 - Gruppum 1
 - Gruppum 2
 - Gruppum 3
 - Gruppum 4
 - HC WC
 - Indgang
 - Indgang område
 - Kontor
 - Kogl
 - Køkken
 - Køkken depot
 - Pultrum
 - Samtaletrum
 - Tælk
 - Toiletter
 - Tørrum
 - Vaskerum

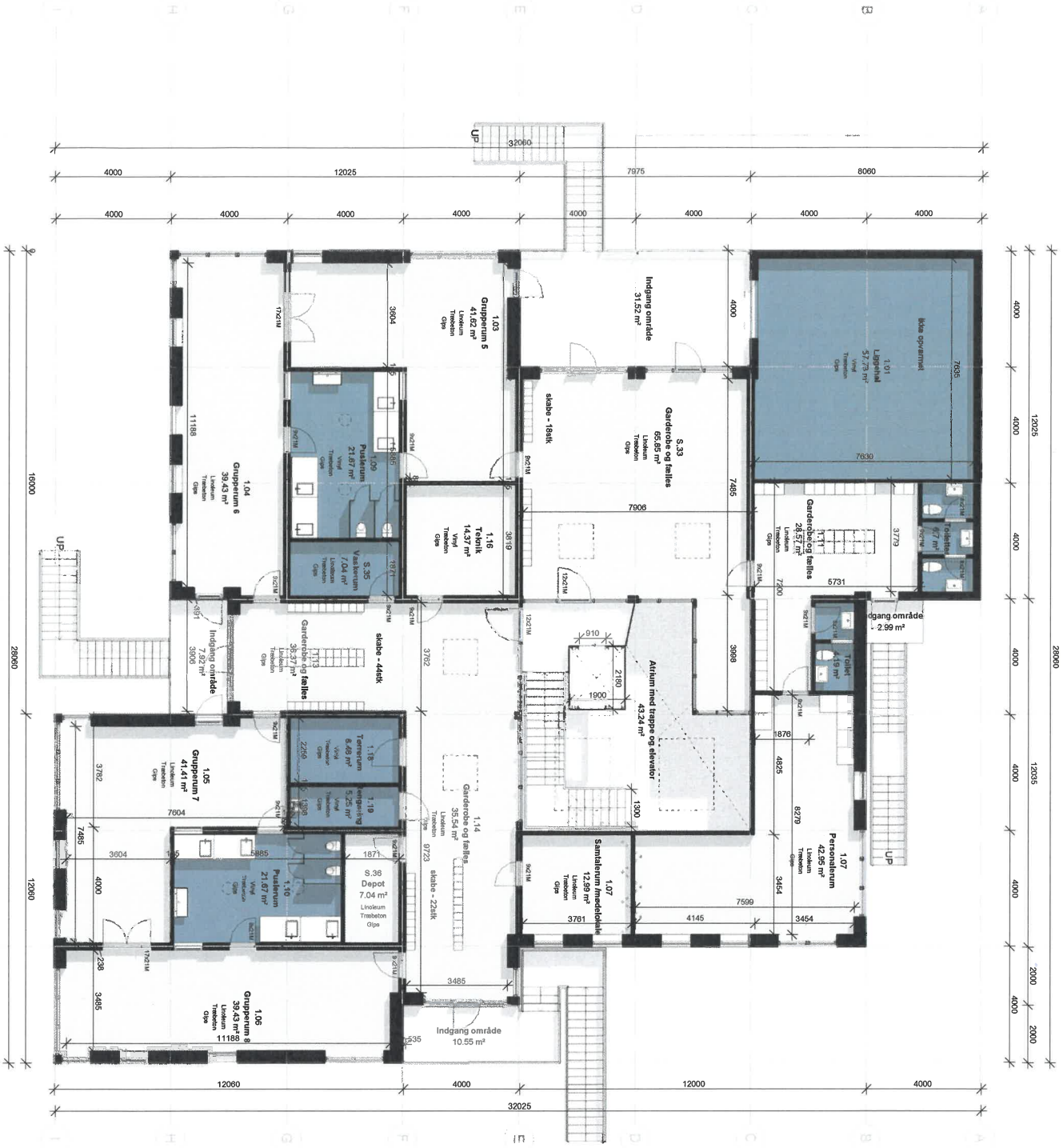
Nummer	Type	Areal	Rumkønns - udgørelse	Grundoverflade	Vægsoverflade	Loftoverflade	Bemærkninger
S 00	Stue terræn						
S 01	Køkken	44,7 m ²	Vindl	Gips	Tredobt		
S 02	Køkken depot	17,8 m ²	Vindl	Gips	Tredobt		
S 03	Gruppum 1	42,20 m ²	Vindl	Gips	Tredobt		
S 03.04	Gruppum 1	21,34 m ²	Vindl	Gips	Tredobt		
S 04	Gruppum 2	38,44 m ²	Vindl	Gips	Tredobt		
S 05	Vaskerum	11,36 m ²	Vindl	Gips	Tredobt		
S 06	Garderobe og fælles	37,27 m ²	Vindl	Gips	Tredobt		
S 07	Garderobe og fælles	38,18 m ²	Vindl	Gips	Tredobt		
S 08	Gruppum 4	39,47 m ²	Vindl	Gips	Tredobt		
S 08.08	Gruppum 4	21,34 m ²	Vindl	Gips	Tredobt		
S 10	Gruppum 3	41,18 m ²	Vindl	Gips	Tredobt		
S 12	Tørrum	7,04 m ²	Vindl	Gips	Tredobt		
S 13	Kontor	21,38 m ²	Vindl	Gips	Tredobt		
S 14	Aulum med trappe og elevator	51,74 m ²	Vindl	Alu	Alu		
S 15	Indgang	16,88 m ²	Vindl	Gips	Tredobt		
S 16	Depot	14,57 m ²	Vindl	Gips	Tredobt		
S 17	Kogl	4,45 m ²	Vindl	Gips	Tredobt		
S 18	Samtaletrum	14,44 m ²	Vindl	Gips	Tredobt		
S 20	Samtaletrum	2,63 m ²	Vindl	Gips	Tredobt		
S 21	Depot	2,63 m ²	Vindl	Gips	Tredobt		
S 22	HC/WC	5,52 m ²	Vindl	Gips	Tredobt		
S 31	Indgang område	7,74 m ²	Vindl	Gips	Tredobt		
S 38	Café - Læg	7,74 m ²	Vindl	Gips	Tredobt		
S 40	Indgang område	7,75 m ²	Vindl	Gips	Tredobt		
S 41	Indgang område	7,75 m ²	Vindl	Gips	Tredobt		

Niveau	Areale	Personaltælling
1. sal	7235 m ²	150 barn
Stueetage	1441,21 m ²	40 personale

Børnehave Rødovre Kommune		ANSVARLIG: NU	
KUNDE: Rødovre Kommune	Stueplan	PROJ. NR.: 20188-012	
BVEGEPLOJES: Rulakar 35 - 2810 Rødovre		OPST. NR.: 100134	
JYTA 4/5		DATO: 21-12-2018 12:55:40	
Arnsøvej 22A, 2646 Gården		MÅL: 1:100	
Arnsøvej 22A, 2646 Gården		TEGN. NR.: (99) 3.01	
Email: jyta@jysk.dk			

Modulbyggeri
[uden begrænsninger]

www.modulbyggeri.dk



- FUNKTIONSSKEMA**
- Aftum med trappe og elevator
 - Grupe rum 8
 - Sanitaterum/middelstole
 - Depot
 - Indgang område
 - Toilet
 - Gæstebænk og fælles
 - Ligeblå
 - Toilet
 - Grupe rum 5
 - Personale rum
 - Grupe rum 6
 - Grupe rum 7
 - Rengøring
 - Personale
 - Toilet
 - Grupe rum 6
 - Toilet
 - Grupe rum 8
 - Vaskerum

Nummer	Type	Areal	Gulvoverflade	Vægoverflade	Loftoverflade	Bemærkninger
Rummers 1-134						
01-1	Indgang område	1,22 m ²				
101	Indgang område	10,55 m ²				
102	Toiletter	6,7 m ²				
103	Ligeblå	57,23 m ²	Virvl			Trekøben
104	Grupe rum 5	41,62 m ²	Undersum	Gips		Trekøben
105	Grupe rum 6	39,43 m ²	Undersum	Gips		Trekøben
106	Grupe rum 7	41,43 m ²	Undersum	Gips		Trekøben
107	Grupe rum 8	39,43 m ²	Undersum	Gips		Trekøben
108	Sanitaterum	4,29 m ²	Undersum	Gips		Trekøben
109	Middelstole	12,99 m ²	Undersum	Gips		Trekøben
110	Personale rum	21,67 m ²	Virvl	Gips		Trekøben
111	Gæstebænk og fælles	28,67 m ²	Gips			Trekøben
112	Gæstebænk og fælles	38,37 m ²	Undersum	Gips		Trekøben
113	Gæstebænk og fælles	35,54 m ²	Undersum	Gips		Trekøben
114	Gæstebænk og fælles	14,37 m ²	Virvl			Trekøben
115	Personale rum	8,48 m ²	Virvl	Gips		Trekøben
116	Rengøring	5,25 m ²	Virvl	Gips		Trekøben
117	Gæstebænk og fælles	65,85 m ²	Undersum	Gips		Trekøben
118	Aftum med trappe og elevator	43,24 m ²				
S34	Personale rum	7,04 m ²	Undersum	Gips		Trekøben
S35	Personale rum	7,04 m ²	Undersum	Gips		Trekøben
S36	Depot	4,19 m ²	Undersum	Gips		Trekøben
S42	Toilet	51,52 m ²				
S43	Indgang område	10,55 m ²				
S44	Indgang område	2,99 m ²				

Niveau	Antal	Personale
1. sal	723,6 m ²	40 personale
Stueetage	144,21 m ²	

Børnehave Rådovre Kommune

KUNDE: Rådovre Kommune

BRUGERNAVN: Husker 35 - 2610 Rådovre

1. salshjælper

ANSVARLIG: NU

PROJ. NR.: 201808-012

OPST. NR.: 100154

DATO: 21.12.2018 12:49:29

JYRNAS S/S
Anvend 2244 Rådov Søsten
Tlf: 46 46 46 46
E-mail: jyrnas@jyrnas.dk

Modulbyggen
uden begrænsninger

JYRNAS
www.jyrnas.dk

MÅL: 1:100

TSGM. NR.: (99) 3.02



Børnehave Rødovre Kommune

KUNDE: Rødovre Kommune

BYGGERLADS: Rusker 35 - 2610 Rødovre

Artium

ANSVARLIG: NUJ

PROJ. NR.: 201808-012

OPST. NR.: 100154

DATO: 03-01-2019 12:08:30

JYTA S/S

Arhusvej 211, 8464 Galten

Tlf.: 8694 6800

E-mail: jyta@jyta.dk

Modulbyggeri

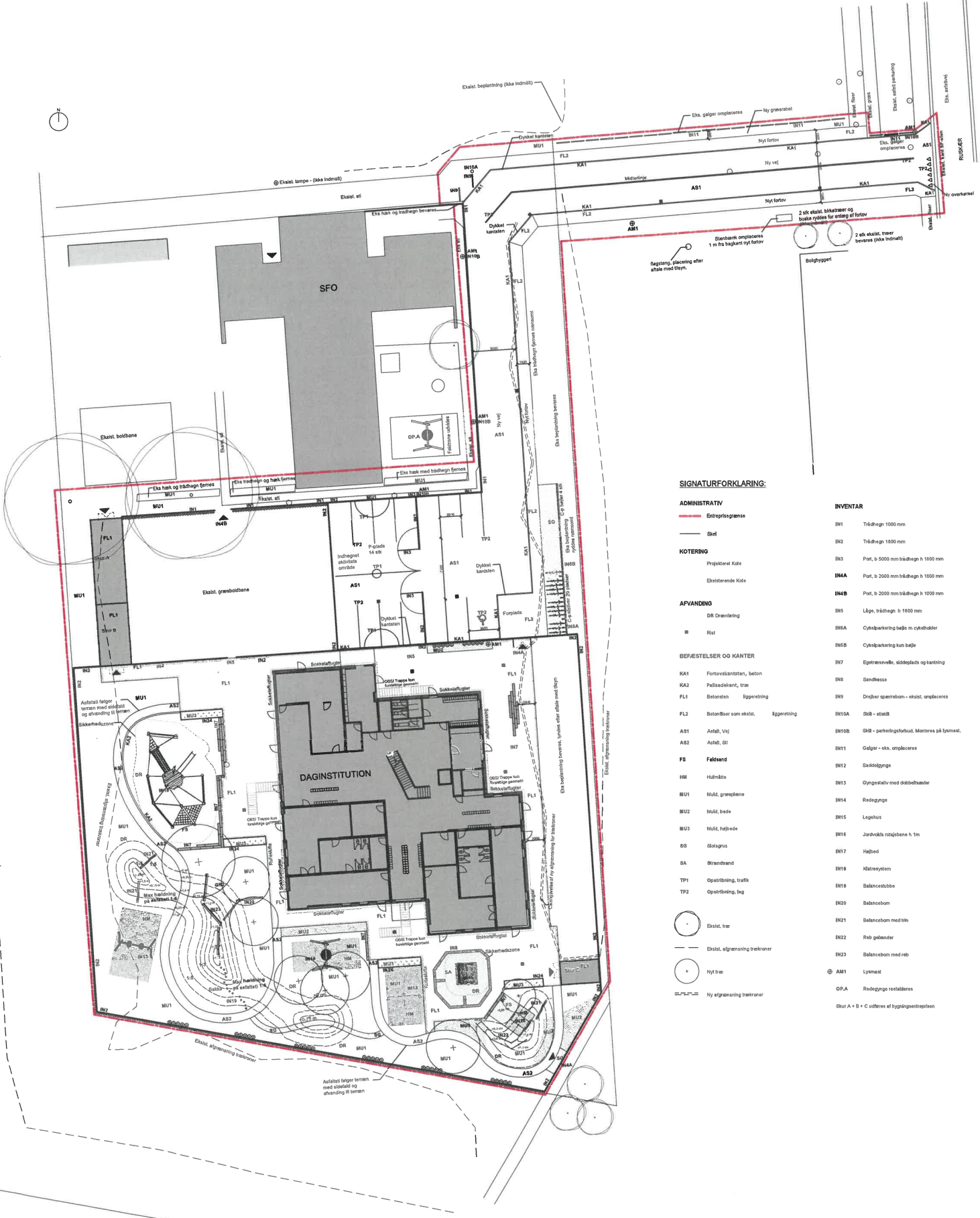
[uden begrænsninger]



www.jyta.dk

MÅL: 1 : 1

TEGN. NR.: V(99) 7.02



SIGNATURFORKLARING:

ADMINISTRATIV

- Entreprisegrænse
- Skel

KOTERING

- Projektet Kote
- Eksisterende Kote

AFVANDING

- DR Orientering
- Rist

BEFÆSTELSER OG KANTER

- KA1 Fortovskantsten, beton
- KA2 Pallekantsten, træ
- FL1 Betonsten liggebetring
- FL2 Betonfliser som eksist. Isperring
- AS1 Anfald, Vej
- AS2 Anfald, Sti

FS Faldsæd

- HM Hvidmåtte
- MU1 Muld, grøntpløje
- MU2 Muld, bede
- MU3 Muld, hjælpede
- SG Støtgrus
- SA Strandsand
- TP1 Opstrøbing, trafik
- TP2 Opstrøbing, leg

- Eksist. træ
- Eksist. afgrænsning trætræner
- Nyt træ
- Ny afgrænsning trætræner

INVENTAR

- IN1 Toldhegn 1000 mm
- IN2 Toldhegn 1800 mm
- IN3 Port, b 5000 mm brødbægn h 1500 mm
- IN4A Port, b 2000 mm brødbægn h 1500 mm
- IN4B Port, b 2000 mm brødbægn h 1000 mm
- IN5 Låge, brødbægn h 1800 mm
- IN6A Cykelparkering bælte m. cykelholder
- IN6B Cykelparkering kun bælte
- IN7 Epreressive, siddeplads og kantribbe
- IN8 Sandkasse
- IN9 Drejbar spærrebom - eksist. anlæg
- IN10A Skil - støbt
- IN10B Skil - parkeringsforbud. Monteres på lynmast.
- IN11 Gælder - eks. anlæg
- IN12 Sækløkke
- IN13 Gyngestativ med dobbeltbædder
- IN14 Redeguge
- IN15 Legetur
- IN16 Jordvåds stålbæne h. 1m
- IN17 Højbed
- IN18 Kålstyrerist
- IN19 Balancebølge
- IN20 Balancebom
- IN21 Balancebom med tith
- IN22 Rob gælder
- IN23 Balancebom med reb
- AM1 Lynmast
- OPA Redeguges restableres

Skiz A + B + C udføres af bygningsentreprisen