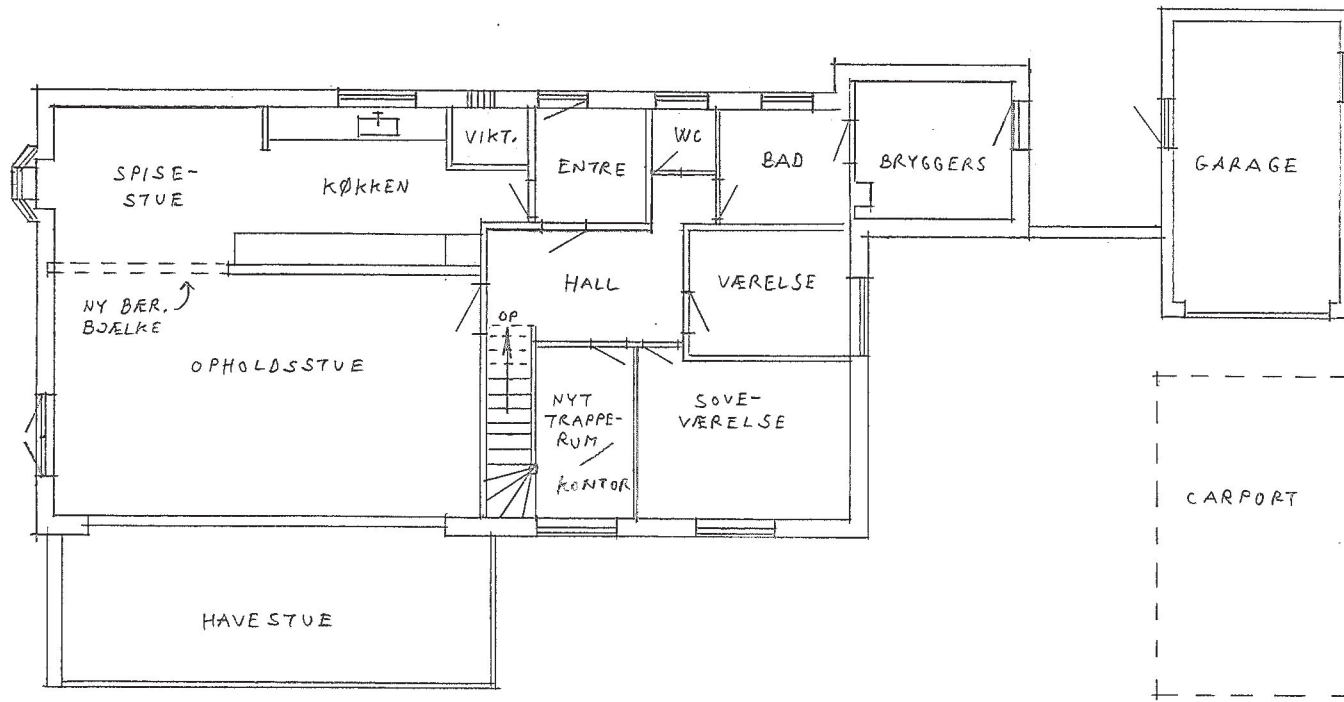


STUEPLAN, 1:100

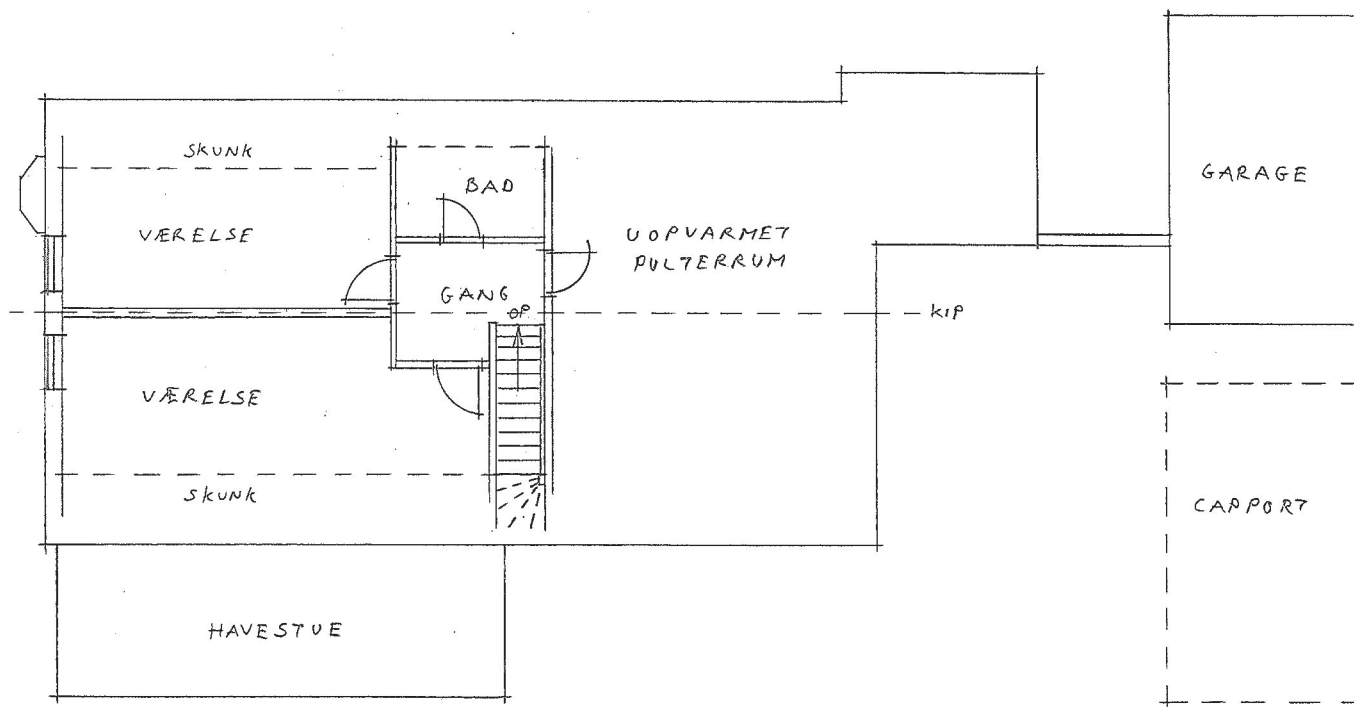
BJERRINGBROVEJ



INDKØRSEL

TAGEtage, 1:100

BJERRINGBROVÆD



INDKØRSEL

BJERRINGBROVEJ 99, RØDOVRE

AREAL FOR BEBOELSE PÅ TAGETAGE

MÅLT 1,5 M. OVER GULV TIL UDVENDIG TAGSIDE

$4,66 \times 9,40 =$	$43,80 \text{ M}^2$
\div TRAPPE	$1,80 \text{ M}^2$
<hr/>	
I ALT	$42,00 \text{ M}^2$

