

Omfang:

Følgende er indeholdt i økonomien:

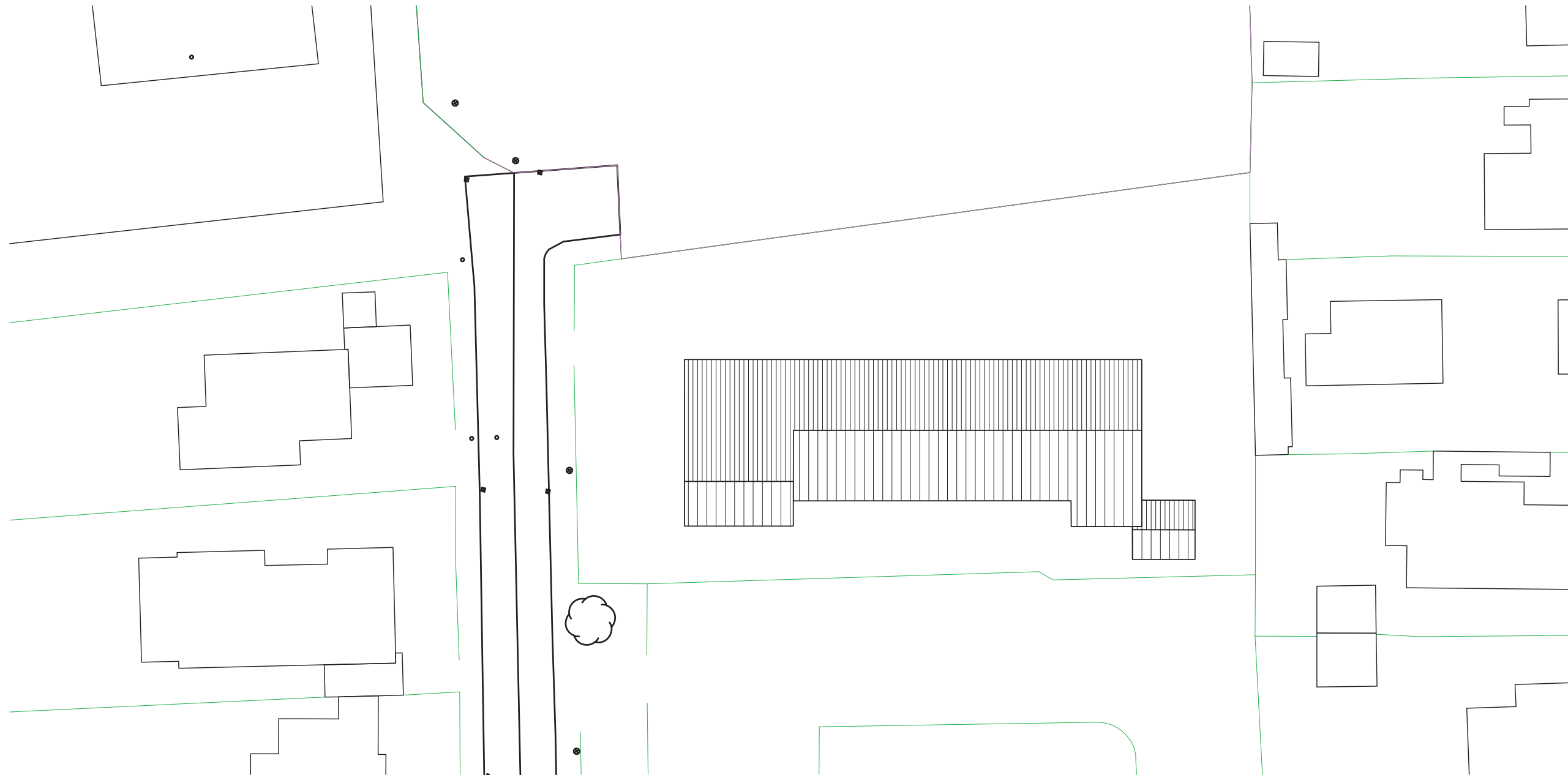
- Hævning af gulvet for at etablere niveaufri adgang.
- Ny yderdobbeldør mod parkeringspladsen.
- Rampe (niveaufri adgang).
- Nyt Køkken.
- Ny udgang fra køkkenet.
- Mindre ombygning af toiletrummet, således det kan anvendes til HC-toilet.
- Lukning af væg.

- Nedrivning af vægge på 1. sal.
- Ventilation og udsugning fra køkkenet.
- Diverse installation.
- Malerarbejde.
- Samt diverse følgearbejder.

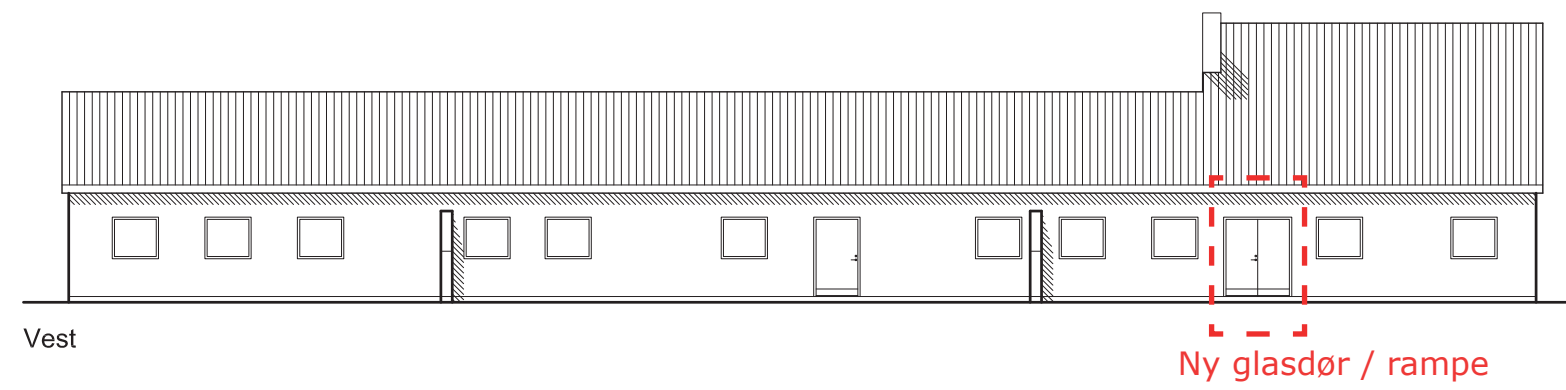
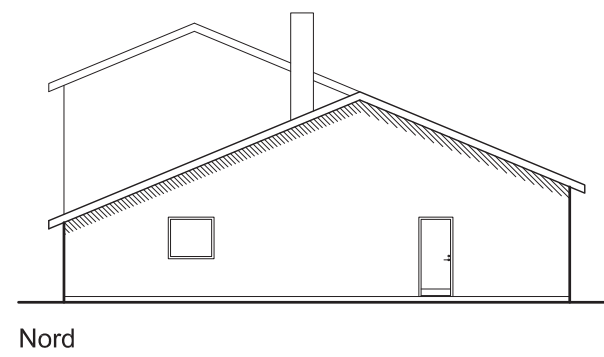
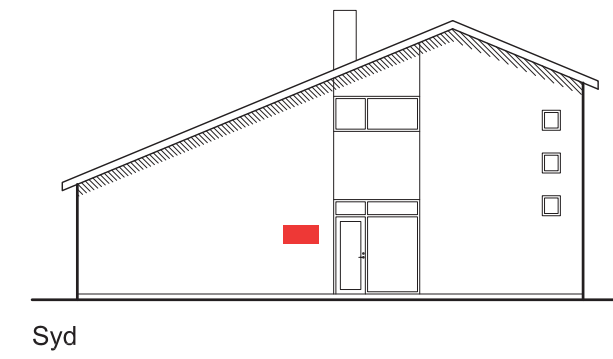
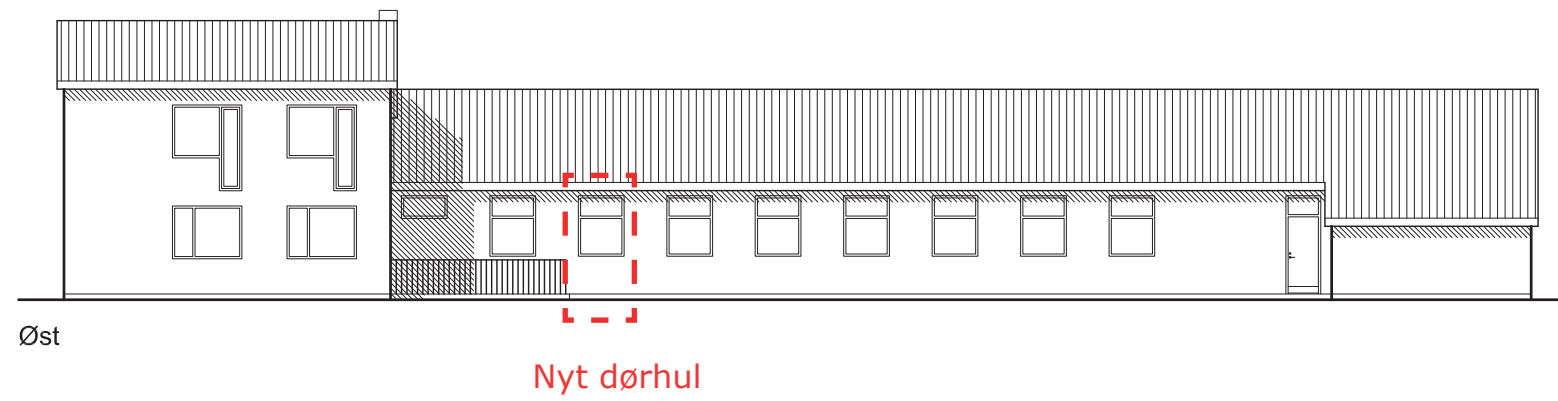
Økonomi:

Kr. 720.000.

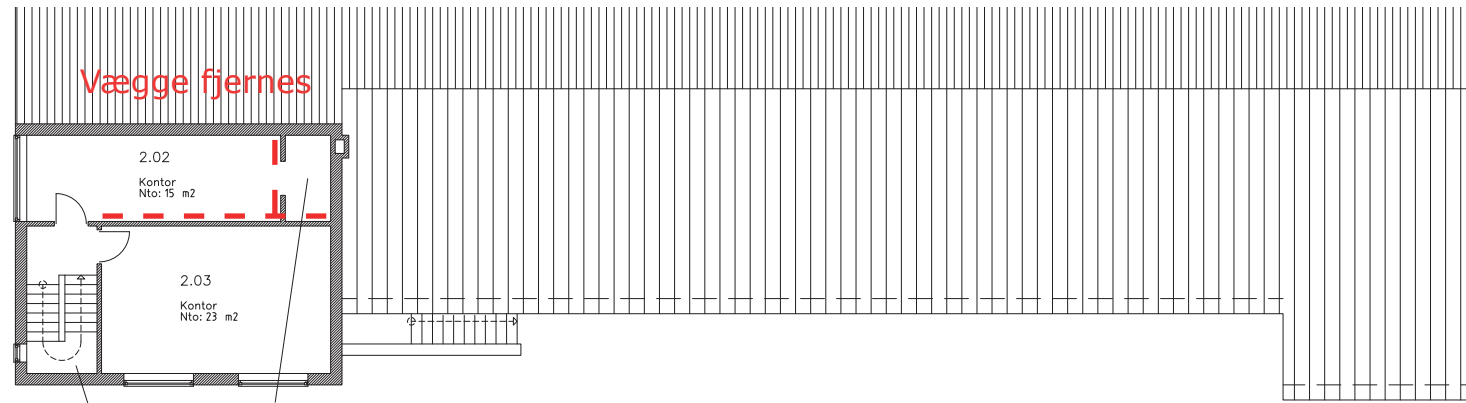
Situationsplan - Mål 1:400



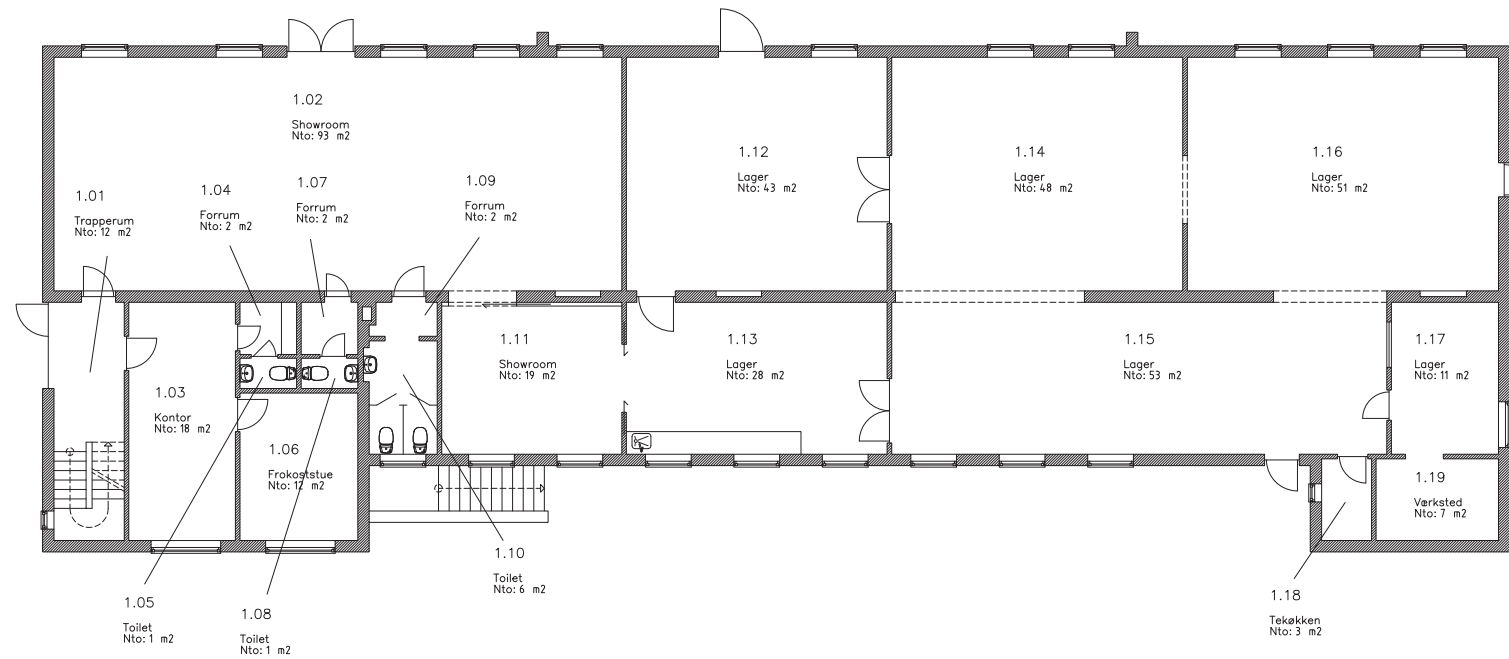
facader - Mål 1:400



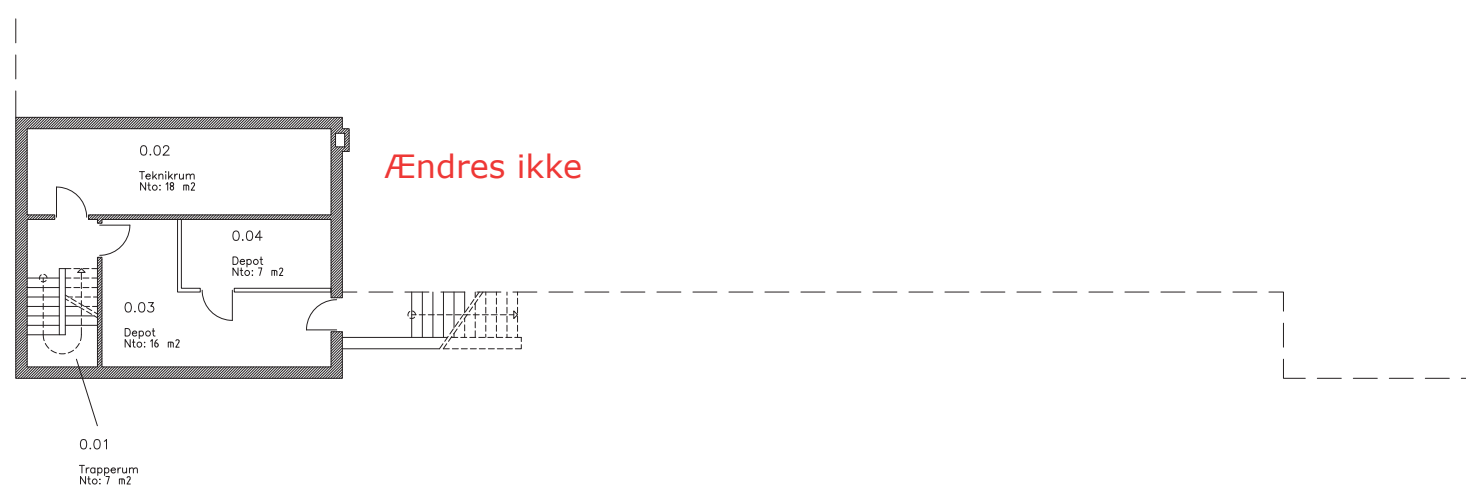
Planer - Mål 1:200



1. sal (tag)



Stueplan



Kælder