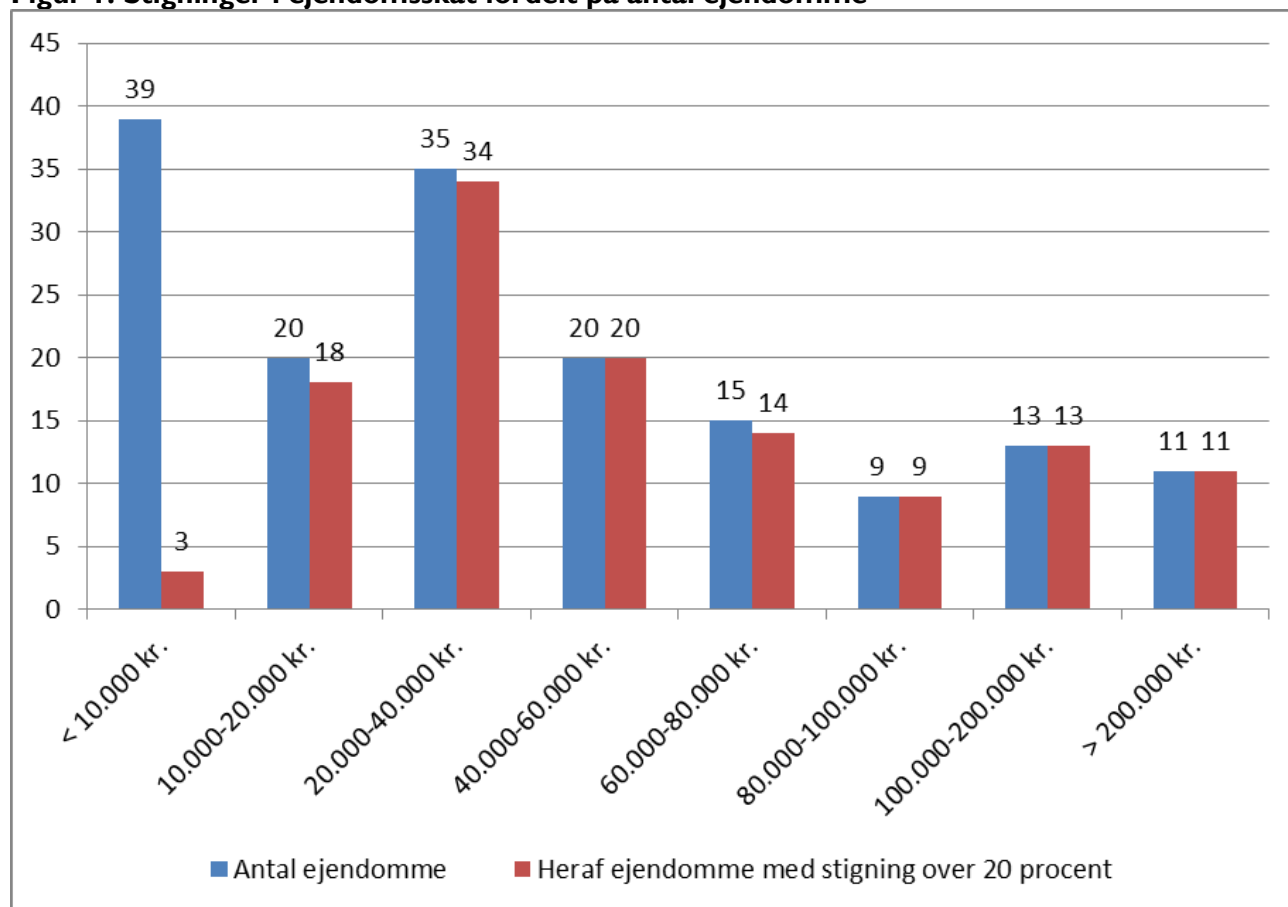


Notat om: Konsekvenser af nye ejendomsvurderinger i Islevdalkvarteret		
Sagsbehandler: Thomas Linnemann	Dato:	8-5-2019
Til: Kommunalbestyrelsen	J. nr.:	25.02.08-P00-1-19

Sagsfremstilling

Skats nye ejendomsvurderinger i Islevdalkvarteret medfører at ejendomsskatten vil stige fra 2019 til 2020 for en række ejendomme. Stigningerne har følgende fordeling:

Figur I: Stigninger i ejendomsskat fordelt på antal ejendomme



Figuren viser eksempelvis, at ejendomsskatten stiger med op til 10.000 kr. for 39 ejendomme (der er set bort fra ejendomme, hvor ejendomsskatten ikke stiger). For 3 af disse ejendomme udgør stigningen mere end 20 procent af ejendomsskatten i 2019.