

# Legeplads til Skiftesporet

Dato: 29. marts 2019

Konsulent: Sophie Nue Møller

Arkitekt: Alexander Sundberg

**KOMPANI**  
Let's play



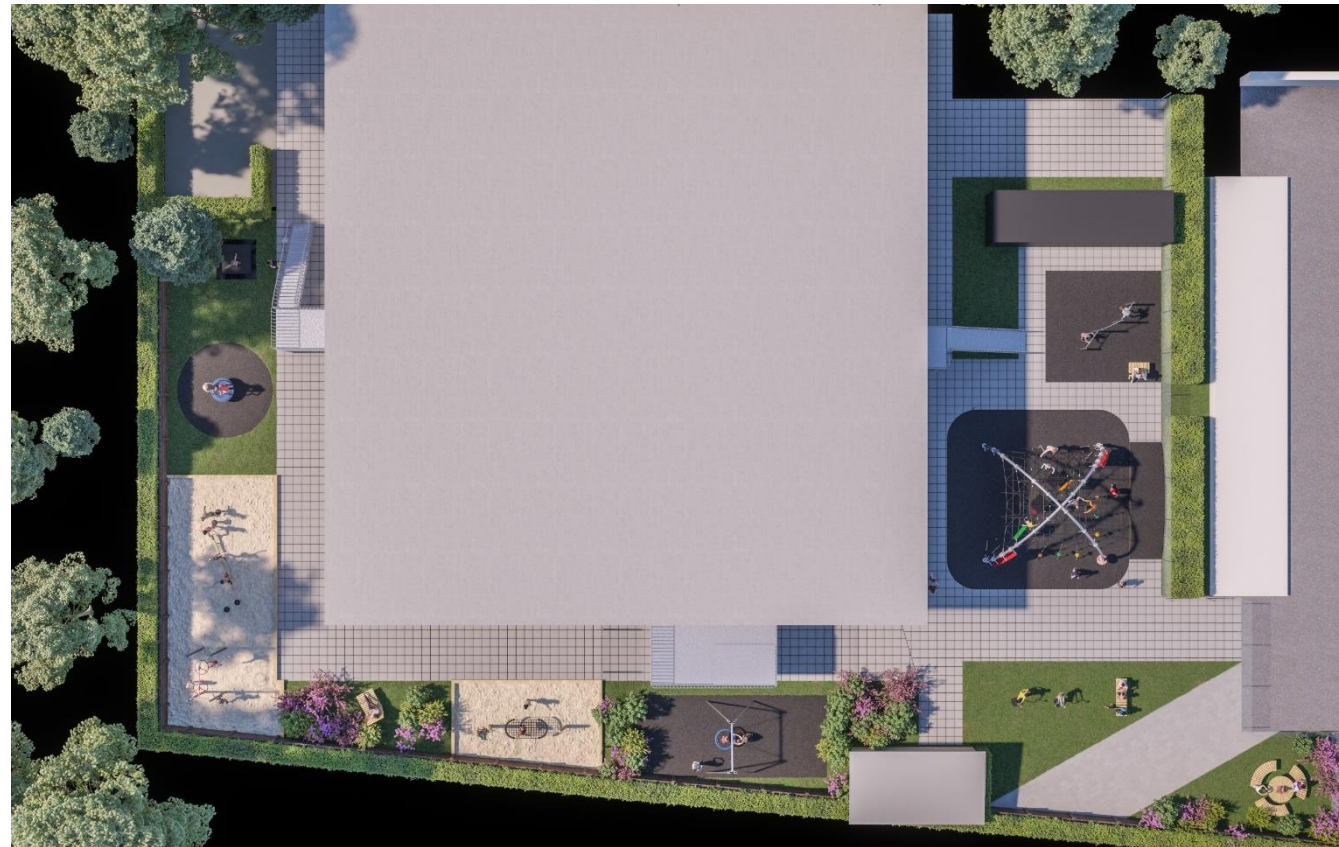
**Succesoplevelser**  
Understøtter faglig og  
personlig udvikling

**Stor legeværdi**  
med mange og stor variation i  
aktiviteter og leg

**Høj kvalitet**  
med vedligeholdelsesfri  
holdbare materialer

## Indhold

1. Overblik
2. Visualisering af løsning
3. Jeres legeplads – løsningen
4. Produktpræsentation
5. Garanti



### Jeres nye skolegård

Ud fra jeres behov og ønsker, har vi skabt en attraktiv og understøttende skolegård, som supplerer jeres eksisterende omgivelser flot.

### Fællesskab med ligesindede

En skolegård, som inviterer til aktivitet og læring i skoletiden med varierede aktiviteter i opdelte zoner.

Aktiviteter i opdelte zoner, men

åbenheden på pladsen giver dig til de andre børn på tværs for øget trykthed og trivsel blandt eleverne og mulighed for at deltage passivt i en leg.

### Masser af legeværdi

Vi er glade for at kunne præsentere et forslag, som er målrettet jeres brede aldersgruppe på elever med et aktivt udemiljø, hvor der er lagt vægt på masser af legeværdi, bevægelse og forskellighed i

aktiviteter.

Mulighed for udendørs undervisning, hvor aktiviteter kan inddrages direkte med tilhørende undervisningsmaterialer.

Lave udgifter til drift og vedligehold.

Vi håber denne løsning opfylder jeres ønsker og drømme for Skiftesportets udearealer.



### **Corocord Dome – Jeres ønske**

Leg i tre dimensioner med varierede bevægemønstre, ophold og opdelt leg i det ca. 4 meter høje og store net.

Læring med Dome og underlag til direkte brug i jeres aktive undervisning – fx i matematik og geometri.

Med lodrette, vandrette og skrå reb og net er her stor variation i aktiviteter og leg for mange aldersgrupper.

Konstrueret af reb i enestående høj kvalitet er tilpasset aldersgruppen i diameter og maskestørrelse, så den optimale legeværdi og ergonomi opnås.



**Spica karusseller med tilhørende bænk**

På Kompans snurrende Spica karrusseller stimuleres elevens vestibulære system, som hjælper elevens balance og koordinering.

To karusseller for parallel aktivitet.

Bænk til fx at observere legen fra sidelinjen.

Læringsmateriale til brug i undervisningen udleveres.



**Parkmøbler i hyggelig krog**

Lækre klassiske parkmøbler i læketræ giver en god ramme at samle elever i til spisning, undervisning eller andre aktiviteter i uderummet.



### **Gyngeområde**

Højt gyngestativ med stor fugleredegynge, Ø:120 cm, som stimulerer sansemotorisk og det vestibulære system

Her kan gynes alene eller sammen flere.

Underlag i Flexotop™ helstøbt gummibelægning.



### **Opdelte zoner – Solstol**

En dejlig zone med skærmet ophold på den brede solstol i et sanseligt miljø med dufte og lyde fra blomster og blade.



### Hængekøje

En pause fra dagens aktiviteter med i området med hængekøje og mulighed for sansemiljø.

Eksisterende sand under hængekøje monteret mellem stålstolper (fejl i billede).





### **Armgang med roterende ringe**

Sjov og nyskabende armgang som stimulerer styrke og motorik hos eleven.

Flere elever kan hænge i ringene og dreje rundt sammen.

Fodstøtter på stolper giver god adgang.



**Karrusel og balancebane**  
En stor social karrusel vil danne rammen for masser af sjov snurreleg. Eleverne kan ligge, sidde, stå på karrusellen og gå eller løbe omkring og sætte gang i legen. (Flexotop™ er ikke krævet og er option)  
Balancebane med balancebom og skridsikre stubbe i sandområdet.

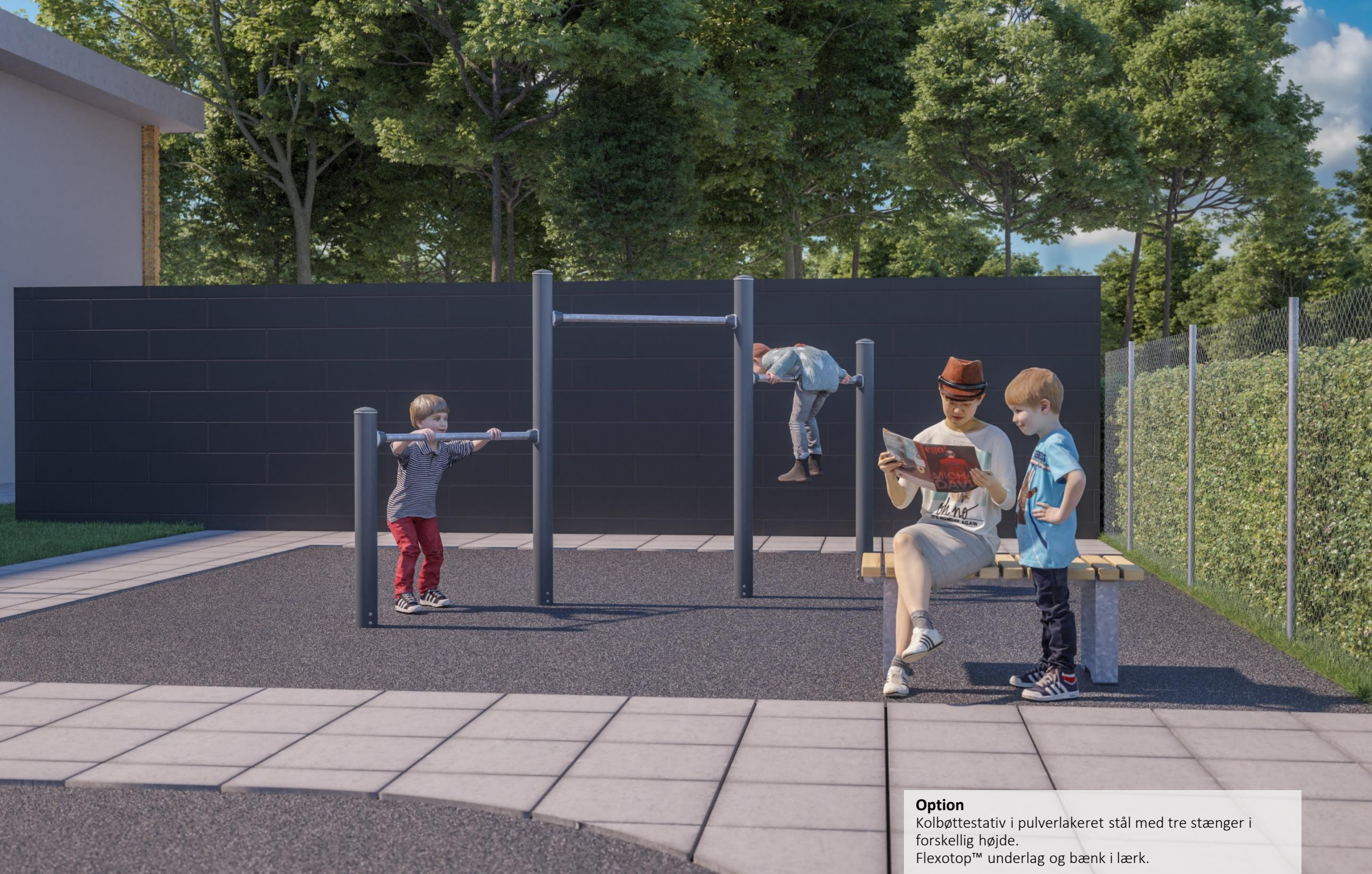




### **Karrusel og trampolin**

Et aktivt miljø med trampolin i baggrunden.

Gode forhold for driften med Flexotop™ omkring karrusellen.



**Option**

Kolbøttestativ i pulverlakeret stål med tre stænger i forskellig højde.  
Flexotop™ underlag og bænk i lærk.



## Jeres udvidede skolegård

### Motiverer til social udvikling, bevægelse og samarbejde.

Variert og alsidig skolegård med mange gode lege- og læringsrum samt forskellighed i aktiviteter.

### Legeværdi og succesoplevelser med personlig og faglig udvikling

for mere bevægelse, bedre trivsel og øget kropslig og kognitiv indlæring.



### I holdbare materialer i vedligeholdelsesfri høj kvalitet

der sikrer jer en flot, velfungerende og aktiv legeplads gennem mange, mange år, som kan tåle at blive brugt af jeres aktive elever.

## 4. PRODUKTPRÆSENTATION

## Corocord™ Dome

### Leg i tre dimensioner

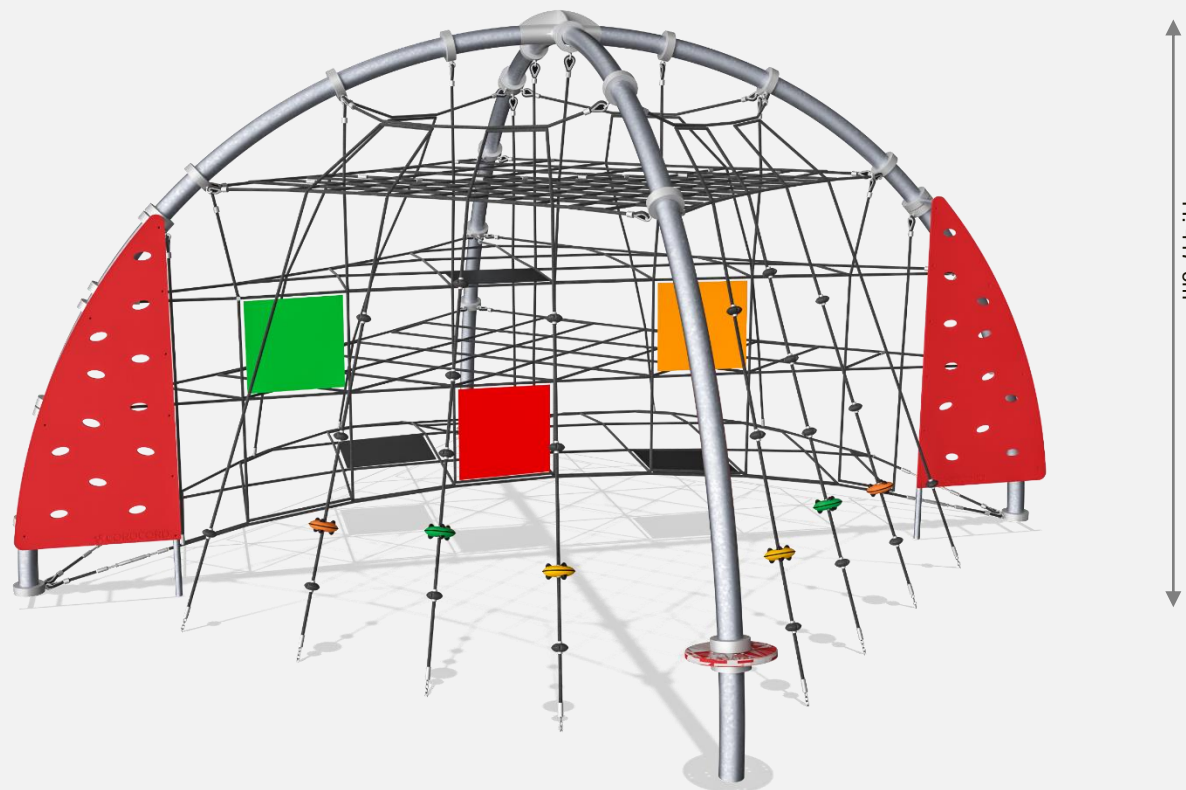
- Leg i tre dimensioner med denne fantastiske struktur til udfordrende leg i kombination med sociale mødesteder, som tiltrækker en bred målgruppe – særligt indskolingen og mellemtrinnet.

### Fysisk udfordrende

- Træner koordination, balance og motorik med varierede udfordringer.
- Kardio ved høj aktivitet.

### Enestående høj kvalitet

- Høj kvalitet i reb sammen med gennemtænkte konstruktioner sikres eleverne en udbytterig leg i dette net.
- Ergonomisk korrekte dimensioner af rebtykkelser og maskestørrelser sikrer leg i mange timer uden at eleverne fx får ondt i hænderne.



[Link til video om Corocord Dome](#)

## Tipi Karusel

### Fysisk udfordrende

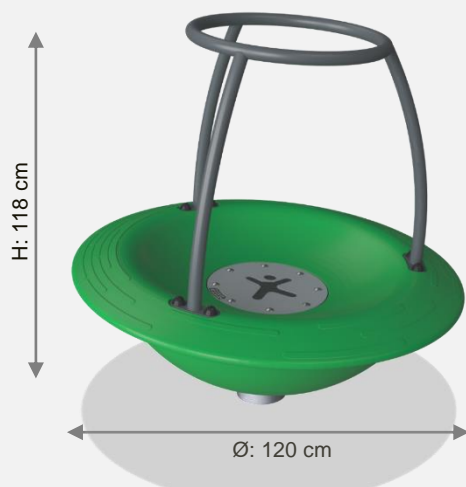
- Børn kan sidde, ligge eller stå op på karrusellen - alene eller sammen med vennerne.
- Bøjlen kan børnene holde fast i, når de snurrer rundt.
- En let hældning stimulerer det vestibulære system yderligere.

### Social og inkluderende

- Samarbejde og flere elever gør turen sjovere.
- Vær med eller sæt fart på vennerne.
- Stor kapacitet – mange kan lege sammen

### Fart og spænding

- Giver lyst til mere aktivitet
- Find nye måder at snurre på



## Trampolin

Trampoliner hører til de mest attraktive fritidsredskaber og tiltrækker i høj grad børn, unge og voksne.

Springdug: 107x107 cm med 36 stålfjedre.





### Turbo challenge

Fysisk, motorisk og social armgang med roterende ringe, som træner barnets styrke og core.

Fodsstøtter på stolper giver god adgang.

Leg sammen og lad aktiviteten udvikle sig



### Balancebom

Leg med balancen og hop fra denne lange balancebom.



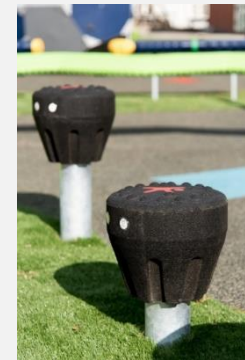
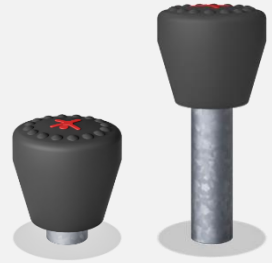
### Ø-hop

Ø-hop med skridsikker overflade er det en mangfoldig forhindring, som kan indgå i forhindringsbanen i flere forskellige sammenhænge.

De kan enten placeres sammen og monteres i forskellige højder eller de kan indgå som en del af andre forhindringer for at kunne lege "jorden-er-giftig". Børnene træner balancen når de hopper rundt på forhindringerne og konkurrerer indbyrdes.

H: 60 og 30 cm.

Ø: 28 cm



### Solstol

Et klassisk parkmøbel af træ og galvaniseret stål som er let at vedligeholde, samt produceret med omtanke for miljøet.

Bredde: 160 cm.

Lærketræ.



### Gynge – fuglerede

På fugleredegyngen man børn mødes og gynge sammen, hvilket styrker deres samarbejdsevner, empati og sprog.

Støddæmpere og nye rebsamlinger på dette sæde til gavn for sikkerheden på legepladsen



### Hængekøje

Hængekøje i taifunreb mellem to stålstolper for et dejlig mødested og et sted til en lille pause.



### Rundt bord

Et klassisk parkmøbel af træ og galvaniseret stål som er let at vedligeholde, samt produceret med omtanke for miljøet.

Diameter: 130 cm.  
Lærketræ.



### Kurve Bænke

Et klassisk parkmøbel af træ og galvaniseret stål som er let at vedligeholde, samt produceret med omtanke for miljøet.

Højde: 43 cm.  
Lærketræ.



### Spica karusseller

Spica er en roterende fritstående karrusel, der reagerer på kroppens bevægelser og eleverne må derfor eksperimentere med bevægelser og kroppens tyngdepunkt for at kontrollere Spicas omdrejninger.

Sid eller stå på Spica – køør én eller flere ad gangen.



[Link til video med Spica](#)



# Flexotop™ - Helstøbt gummibelægning

## Fremragende støddabsorbering

FLEXOTOP™ er helstøbt gummibelægning i høj kvalitet fra KOMPAN.

Rent sikkerhedsmæssigt giver dette underlag i to lag fremragende støddabsorbering.

Funktionalitet og kvalitet er sikret gennem TÜV-certificering i overensstemmelse med EN 1177 og BS 7188.

## Kreativitet og design

FLEXOTOP™ er perfekt til den kreative arkitekt, og børnene elsker det. Forskellige farver, former og grafik kan understøtte og fremhæve det overordnede designtema og udvide legeområdet til ikke kun at omfatte legeredskaberne, men også underlaget.

## Adgang for kørestolsbrugere

Det bløde, men stadig faste underlag, gør det samtidig muligt for kørestolsbrugere at få nem adgang til legepladsen.

FLEXOTOP™ giver en ren og behagelig overflade med meget lave vedligeholdelsesomkostninger.



## Kolbøttestativ - trippel

Et super anvendeligt kolbøttestativ med kolbøttestønger i flere højder.

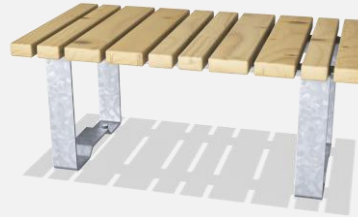
Udført i pulverlakeret varmgalvaniseret stål.



## Bænk

Flot lige bænk i lærketræ.

Længde: 100 cm



## Undervisningsmateriale

Til Dome og Spica har Kompan i samarbejde med undervisere udarbejdet undervisningsmateriale, som kan inddrages direkte i undervisningen – særligt matematik.



### EXPLORER DOME

Eksempler på aktivitetsforslag til matematik i 2. klasse (7-8 år)

Titel og sigtning	Formål	Materialer	Kort vejledning	Deltagere	Kommentarer
Udforske og udforske kolbøttestativ	1	Regnestykker • Dags • Blyant	Et barn eller en gruppe af børn går ind i domens medvind og går ind i domens plæne og går alle ind i domens. Børnene vender sig om og holder på en regnestykke, som giver et svar på spørgsmålet. For eksempel: "Hvor mange børn er der i klassen?" eller "Hvor mange børn er der i klassen?" eller "Hvor mange børn er der i klassen?"	25-30	Med barn-deltager (10-20) af alderen være obligat 8/1 1/2
Multifunktion	2	Geometriske • Toen-længde • Længde • Længde	Udfør med hen i domens gennem brug af benene og hænderne til at gøre det til en funktion. 3 x 3, 4 x 4, 5 x 4, 6 x 4	1-4	
	3	Høj, lav og dækket • Toen-længde • Længde • Længde • Længde • Længde	Udfør med hen i domens gennem brug af benene og hænderne til at gøre det til en funktion. 3 x 3, 4 x 4, 5 x 4, 6 x 4	1-4	
Opvarmning	1	Studerer af • Længde • Længde • Længde • Længde	Udfør med hen i domens gennem brug af benene og hænderne til at gøre det til en funktion. 3 x 3, 4 x 4, 5 x 4, 6 x 4	1-4	Kan differentiere af at være med andre aktiviteter som: • Jordbær • Jordbær • Jordbær
	2	Klassen i klasse • Længde • Længde • Længde • Længde	Udfør med hen i domens gennem brug af benene og hænderne til at gøre det til en funktion. 3 x 3, 4 x 4, 5 x 4, 6 x 4	1-4	

# Referencer

Kompan og Rødovre Kommune har gennem årene haft et godt samarbejde, og I kan med fordel besøge følgende referencer, hvor redskaber og Kompans kvalitet kan opleves:

Skolerne:

- Hendriksholms Skole
- SFO Kærhuset
- Valhøj Skole SFO
- Nyager Skole

Daginstitutionerne:

- Søtorp
- Bybjerget
- Elvergården

Se evt. flere her: <https://www.kompan.dk/projekter>

## Garanti og sikkerhed

Vores markedsledende garantier og høje kvalitet med lange levetider til følge er din sikkerhed for en god investering.

## Sikkerhed og standarder

*Balancegangen mellem risiko og fordele ved udfordrende legepladser.*

I Kompan gør vi en særlig indsats for sikkerheden, og:

- tester alle redskaber i henhold til legepladsstandarder (EN 1176 og EN 1177)
- sørger for sikre overflader uden farlige stoffer (i henhold til legetøjsstandard EN 71-3)
- sørger for certifikater fra TÜV, som en garanti for, at redskaberne lever op til alle sikkerhedskrav.
- husker din legeplads, og registrerer dine redskaber og kontakter dig proaktivt hvis der skulle vise sig fejl i en konstruktion eller andet.



## Livstidsgaranti – altså garanti i hele produktets levetid til det afmonteres/tages ud af drift

- ✓ Galvaniserede konstruktionsdel
- ✓ Stålstolper
- ✓ Tværbjælker
- ✓ Gulvrammer
- ✓ Topbeslag
- ✓ Beslag i rustfrit stål
- ✓ Paneler i EcoCore™ og HDPE

### 15 års garanti

- ✓ Forarbejdet robinietræ

### 10 års garanti

- ✓ HPL-gulve og -paneler
- ✓ Galvaniserede og aluminiumsmetaldele med malet finish
- ✓ Andre galvaniserede metaldele
- ✓ Andre dele i rustfrit stål
- ✓ "S"-klemmer i rustfrit stål
- ✓ Massive plastdele
- ✓ Ikke-malede metaldele
- ✓ Sibirisk lærketræ
- ✓ Andet forarbejdet tømmer

### 5 års garanti

- ✓ Harpiksbelagte krydsfinerplader
- ✓ Hule plastdele
- ✓ Andre malede metaldele
- ✓ Fjedre og kuglelejer
- ✓ Reb- og netkonstruktioner
- ✓ Betonelementer
- ✓ Flexotop ubehandlet EPDM

### 2 års garanti

- ✓ Bevægelige plast- og metaldele
- ✓ EPDM-gummimembranmateriale
- ✓ Elektroniske komponenter
- ✓ Flexotop genanvendt EPDM
- ✓ Solafskærmnings- og solsejlløsninger

## Bæredygtighed

*Din og min fremtid*

Når vi køber ind, gør vi alt, hvad vi kan for at anvende 100 % bæredygtige ressourcer eller råvarer lavet af genanvendt affald. Når vi producerer, genbruger vi alt affald. Når I leger, er det vigtigt for os, at sikkerheden er helt i top.

- Genbrugsmaterialer – både træ, plast/HDPE og stål
- Bæredygtigt træ fra ansvarlige kilder i Europa
- Reservedelsgaranti – forlænger redskabets samlede levetid
- Genanvendelige materialer – fremtidens råmaterialer
- Intet spild – optimeret produktion
- ISO14001 certificeret (Miljøledelse)
- Forskningsbaseret redskaber og aktiviteter sikrer værdien af redskaberne, så de ikke skiftes ud.





Copenhagen International School



Grindsted Gågade



Egeskov Slot



Corocord klatrenet



**Transparent, betagende og grænseudfordrende**

- Corocord Klatrenet tilbyder en tredimensionel legeoplevelse med stor kapacitet, som udfordrer motorikken og stimulerer hånd-øje koordinationen i alle aldre.
- Alle reb er flettet med seks kordeler, stålwirekerne og polyamidindpakning, hvilket gør dem enormt stærkt, uden vedligehold og bibeholder det komfortable greb.
- Klatrenettet er inkluderende af design, med diameter og maskestørrelse tilpasset aldersgruppen, og varierende sværhedsgrader.