

Notat om: Sygefraværstatistik for 3. kvartal 2019		
Sagsbehandler: Lotte Bæk Kildegaard	Dato:	08-10-2019
Til: Økonomiudvalget	J. nr.:	81.00.00-P05-2-19

## Til orientering

I henhold til budgetresolution nr. 6 i budgetaftalen for 2011 forelægges sygefraværstatistik for Rødovre Kommune.

Sygefraværsp procenten for 2. kvartal 2019 var 3,9 % og er i 3. kvartal 2019 steget til 4,2 %. Sammenlignes 3. kvartal 2018 med 3. kvartal 2019 er der sket en stigning fra 3,7 % til 4,2 %. Målet for sygefravær er i 2019 4,5 %.

Sygefraværet for de seneste 12 måneder er 4,8 % og stigende. Sygefraværet de seneste 12 måneder svarer til et gennemsnitligt sygefravær på 12,4 pr. fuldtidsmedarbejder eller 148,4 fuldtidsmedarbejder.

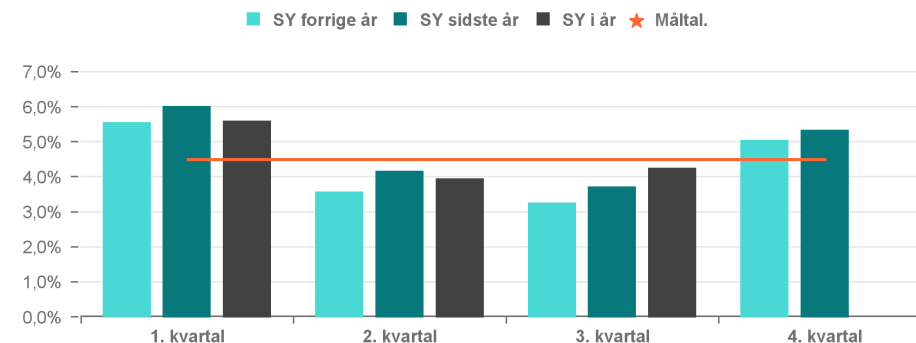
Direktionen arbejder målrettet med at sikre rammerne for nedbringelsen af det samlede sygefravær. Der er derfor også i 2019 fokus på at nedbringe sygefraværet gennem målrettede indsatser for de arbejdspladser, der har størst behov, og som dermed vil få størst gavn af at reducere sygefraværet.



Data er opdateret til og med september 2019

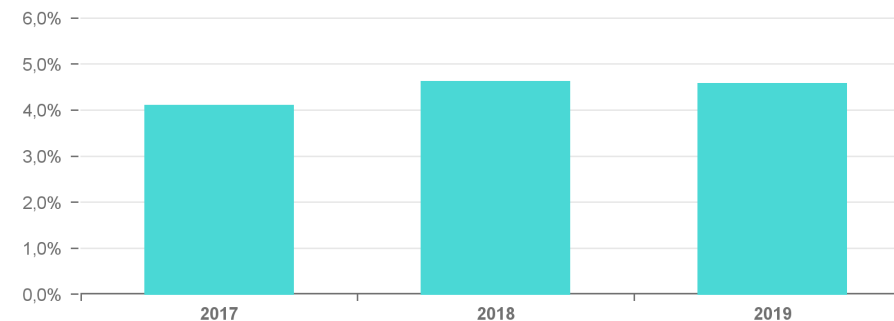
Tabel 1. Sygefraværspct. for forvaltningerne	2017	2018	2019	
	I alt	I alt	Til og med sept md	Måltal
Børne- og Kulturforvaltningen	4,3%	4,8%	4,7%	4,7%
Ressource- og Serviceforvaltningen	3,2%	2,4%	2,4%	2,0%
Social- og Sundhedsforvaltningen	4,4%	5,3%	4,9%	4,7%
Teknisk Forvaltning	4,4%	3,7%	3,4%	3,9%
Rødovre Kommune	4,3%	4,8%	4,6%	4,5%

Udvikling i sygefravær for Rødovre Kommune



Tabel 2. Sygefraværspct. for fagområder	2017	2018	2019
	I alt	I alt	Til og med sept md
Administration m.m.	3,6%	3,8%	3,3%
Dagtilbudsområdet	5,0%	5,9%	6,0%
Kultur- og Fritidsområdet	2,9%	3,8%	2,0%
Rødovre Kommunale Ejendomme	4,8%	3,9%	3,3%
Skoleområdet	4,2%	4,2%	4,3%
Social- og Borgerservice	3,1%	4,6%	3,5%
Teknisk drift	4,2%	3,8%	4,1%
Ældre- og Handicapområdet	4,8%	5,7%	5,4%
Rødovre Kommune	4,3%	4,8%	4,6%

Udvikling i sygefravær for Rødovre Kommune - sammenlignelige perioder (år til dato)





Data er opdateret til og med september 2019

### Sygefraværspcent - seneste 12 mdr

**4,8%** ▲

Fra 2018-10 til og med 2019-09  
Måltallet er 4,5 %

### Gns. antal sygedage pr. årsværk

**12,4**

Fra 2018-10 til og med 2019-09  
Et årsværk er 1924 timer.  
En sygedag er 7,4 timer

### Sygefravær i årsværk - seneste 12 mdr.

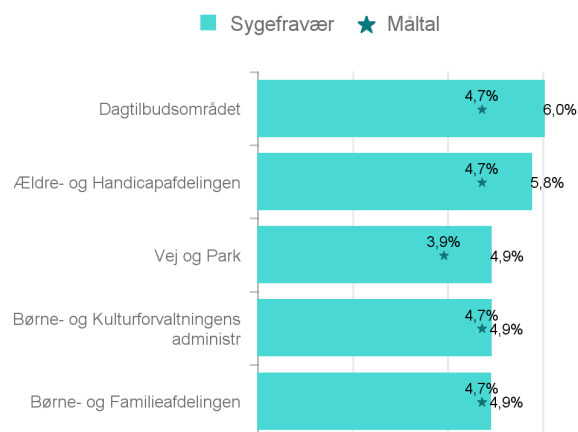
**148,4**

Et årsværk er 1924 timer  
Samlet antal årsværk er 3.118,9

### Udvikling i sygefravær over månederne



### Bund 5 fagområder (højest fravær) - seneste 12 mdr.



### Kort- og langtidssygefravær de sidste 3 helårsperioder

