

Notat om: Sygefraværstatistik for 4. kvartal 2019		
Sagsbehandler: Lotte Bæk Kildegaard	Dato:	07-01-2020
Til: Økonomiudvalget	J. nr.:	81.00.00-P05-2-19

Til orientering

I henhold til budgetresolution nr. 6 i budgetaftalen for 2011 forelægges sygefraværstatistik for Rødovre Kommune.

Sygefraværprocenten for 3. kvartal 2019 var 4,3 % og er i 4. kvartal 2019 steget til 5,7 %. Sammenlignes 4. kvartal 2018 med 4. kvartal 2019 er der sket en stigning fra 5,3% til 5,7 %.

Sygefraværet for de seneste 12 måneder er 4,9 %. I 2018 var sygefraværet 4,8 %. Sygefraværet de seneste 12 måneder svarer til et gennemsnitligt sygefravær på 12,7 dage pr. fuldtidsmedarbejder eller 152,3 fuldtidsstillinger. Målet for sygefravær er i 2019 4,5 %. Sygefraværet for 2019 ligger således over det fastsatte mål.

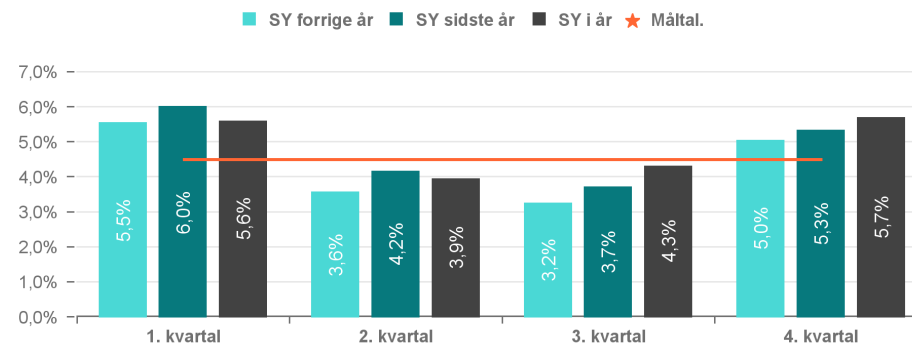
Direktionen arbejder målrettet med at sikre rammerne for nedbringelsen af det samlede sygefravær. Der vil derfor også i 2020 være fokus på at nedbringe sygefraværet gennem målrettede indsatser for de arbejdspladser, der har størst behov, og som dermed vil få størst gavn af at reducere sygefraværet.



Data er opdateret til og med december 2019

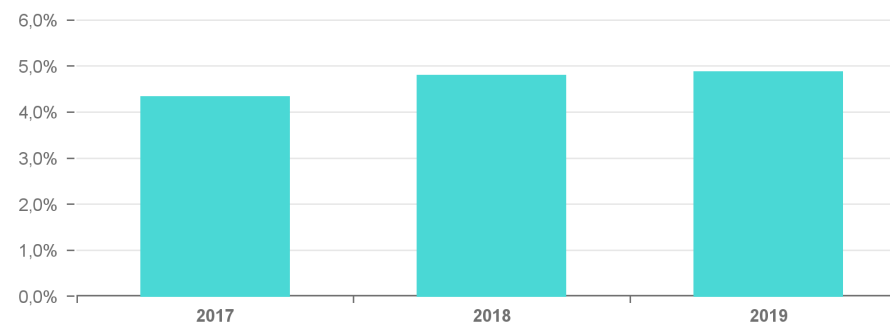
Tabel 1. Sygefraværspct. for forvaltningerne	2017	2018	2019	
	I alt	I alt	Til og med dec md	Måltal
Børne- og Kulturforvaltningen	4,3%	4,8%	5,1%	4,7%
Ressource- og Serviceforvaltningen	3,2%	2,4%	2,3%	2,0%
Social- og Sundhedsforvaltningen	4,4%	5,3%	5,1%	4,7%
Teknisk Forvaltning	4,4%	3,7%	3,6%	3,9%
Rødovre Kommune	4,3%	4,8%	4,9%	4,5%

Udvikling i sygefravær for Rødovre Kommune



Tabel 2. Sygefraværspct. for fagområder	2017	2018	2019	
	I alt	I alt	Til og med dec md	Måltal
Administration m.m.	3,6%	3,8%	3,5%	3,5%
Dagtilbudsområdet	5,0%	5,9%	6,3%	6,3%
Kultur- og Fritidsområdet	2,9%	3,8%	2,4%	2,4%
Rødovre Kommunale Ejendomme	4,8%	3,9%	3,4%	3,4%
Skoleområdet	4,2%	4,2%	4,8%	4,8%
Social- og Borgerservice	3,1%	4,6%	3,6%	3,6%
Teknisk drift	4,2%	3,8%	4,2%	4,2%
Ældre- og Handicapområdet	4,8%	5,7%	5,8%	5,8%
Rødovre Kommune	4,3%	4,8%	4,9%	4,5%

Udvikling i sygefravær for Rødovre Kommune - sammenlignelige perioder (år til dato)





Data er opdateret til og med december 2019

Sygefraværsporcet - seneste 12 mdr

4,9% ▲

Fra 2019-01 til og med 2019-12
Måltallet er 4,5 %

Gns. antal sygedage pr. årsværk

12,7

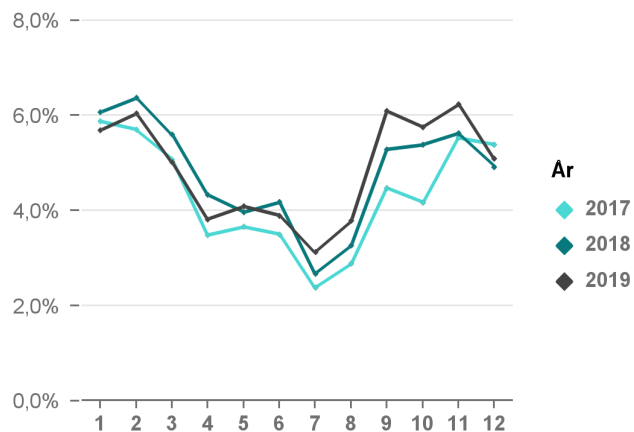
Fra 2019-01 til og med 2019-12
Et årsværk er 1924 timer.
En sygedag er 7,4 timer

Sygefravær i årsværk - seneste 12 mdr.

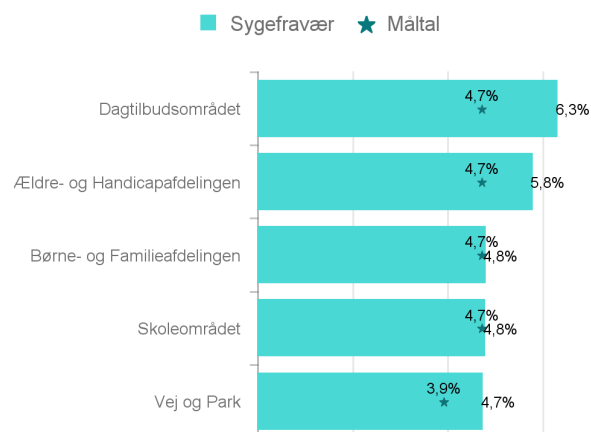
152,3

Et årsværk er 1924 timer
Samlet antal årsværk er 3.127,7

Udvikling i sygefravær over månederne



Bund 5 fagområder (højest fravær) - seneste 12 mdr.



Kort- og langtidssygefravær de sidste 3 helårsperioder

