

Antal ansøgninger til plejebolig, antal ansøgninger behandlet af visitationsudvalget samt indflytninger på plejehjem i Rødovre Kommune i 2019

Visitationen modtog 159 ansøgninger om plejeboliger i 2019.

14 af ansøgningerne var fra borgere fra anden kommune.

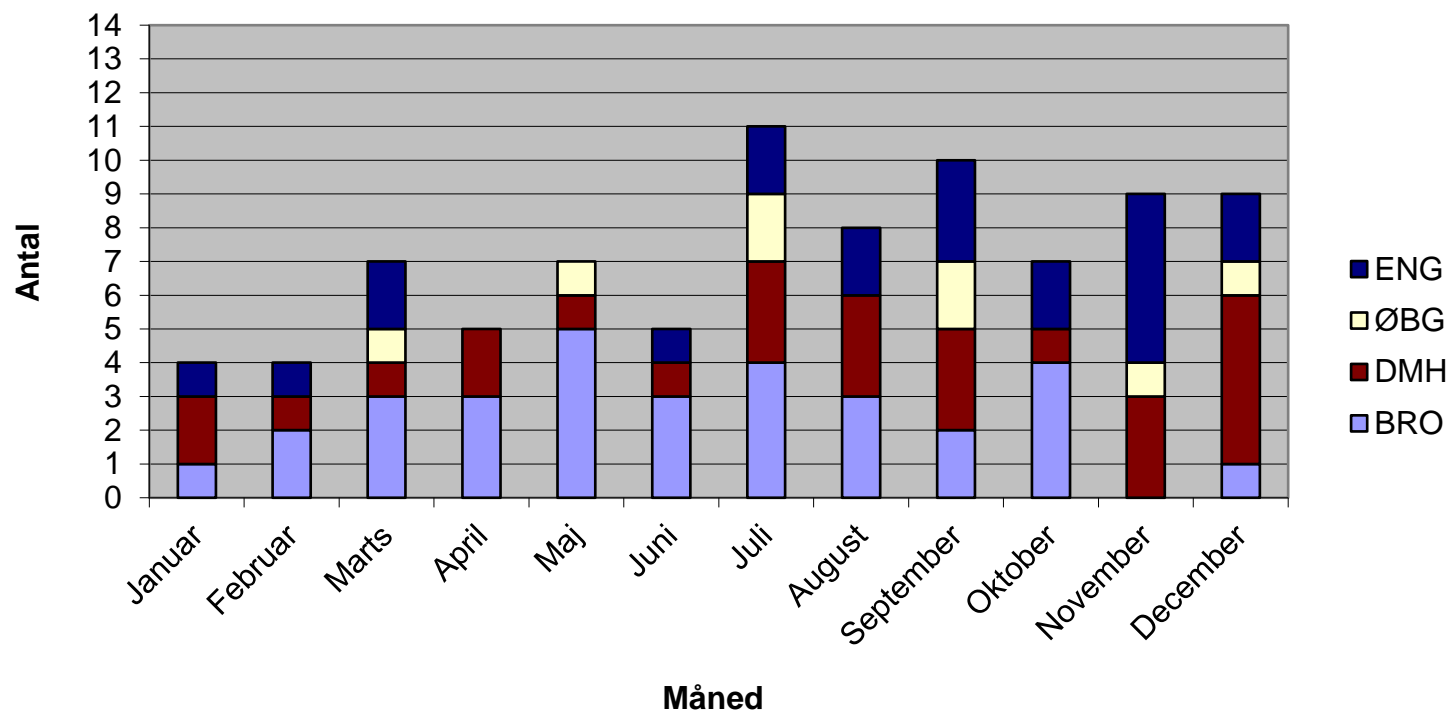
23 borgere valgte efterfølgende at annullere deres ansøgninger, ingen af disse borgere var fra anden kommune.

14 borgere afgik ved døden inden deres ansøgning blev forelagt visitationsudvalget, heraf 1 borgere fra anden kommune.

Visitationsudvalget i Rødovre Kommune behandlede 114 ansøgninger i 2019. 12 af disse ansøgninger var modtaget i 2018. De resterende 20 ansøgninger behandles på de kommende møder i visitationsudvalget i 2020.

To borgere fra Rødovre Kommune har modtaget afslag på deres ansøgning om plejebolig.

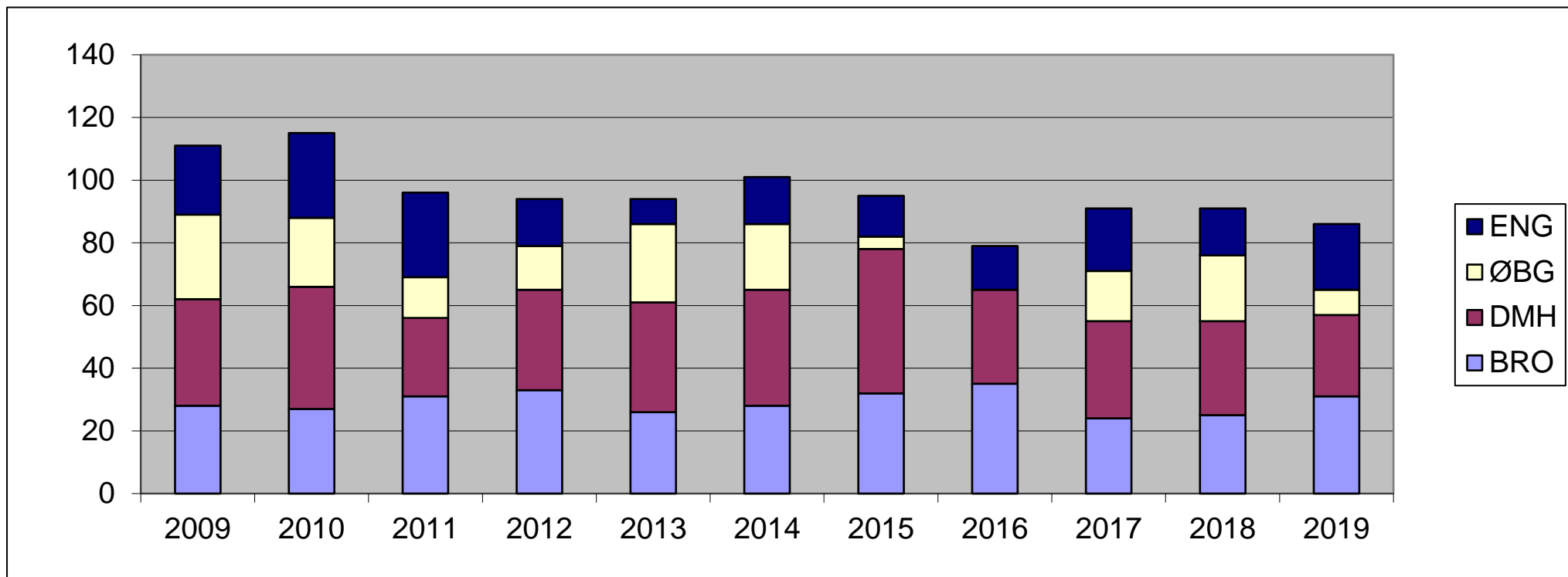
Oversigt antalt indflytninger på plejehjem i 2019



	ENG	BRO	DMH	ØBG	I alt	Fra-flyttet
Jan	1	1	2	0	4	1
Feb	1	2	1	0	4	2
Mar	2	3	1	1	7	0
Apr	0	3	2	0	5	2
Maj	0	5	1	1	7	3
Jun	1	3	1	0	5	0
Jul	2	4	3	2	11	0
Aug	2	3	3	0	8	0
Sep	3	2	3	2	10	0
Okt	2	4	1	0	7	2
Nov	5	0	3	1	9	0
Dec	2	1	5	1	9	0
I alt	21	31	26	8	86	10

10 borgere er flyttet på plejehjem i anden kommune.

Antal indflytninger på plejehjem i Rødovre Kommune i årene 2009-2019:



År	ENG	BRO	DMH	ØBG	I alt	Bemærkninger
2009	22	28	34	27	111	
2010	27	27	39	22	115	
2011	27	31	25	13	96	
2012	15	33	32	14	94	
2013	8	26	35	25	94	
2014	15	28	37	21	101	Siden 2010 har der været et fald i antallet af indflytninger pr. år
2015	13	32	46	4	95	Ørbygård lukkede for indflytninger i april 15
2016	14	35	30	0	79	Ørbygård lukket for indflytninger i hele 2016
2017	20	24	31	16	91	Ørbygård åbner i begrænset omfang for indflytninger i januar 2017
2018	15	25	30	21	91	Ørbygård åbner første etape i maj 2018, fortsat begrænset omfang for indflytninger
2019	21	31	26	8	86	

Ventelisten til plejebolig i Rødovre Kommune indberettet til Danmarks Statistik:

VENTELISTEÅR:	2009	2010	2011	2012	2013	2014	2015	2016	2017	2018	2019
Antal borgere over 67 år på venteliste omfattet af plejeboliggarantien	47	56	57	65	84	55	83	73	77	91	88
Antal borgere over 67 år på venteliste ikke omfattet af plejeboliggarantien	102	107	88	77	71	84	50	64	74	53	43
Andel på venteliste der ikke er omfattet af plejeboliggarantien	68%	66%	61%	54%	46%	60%	38%	47%	49%	37%	33%
Gns. antal dage på venteliste omfattet af plejeboliggarantien	31	28	33	49	56	61	68	79	63	95	113