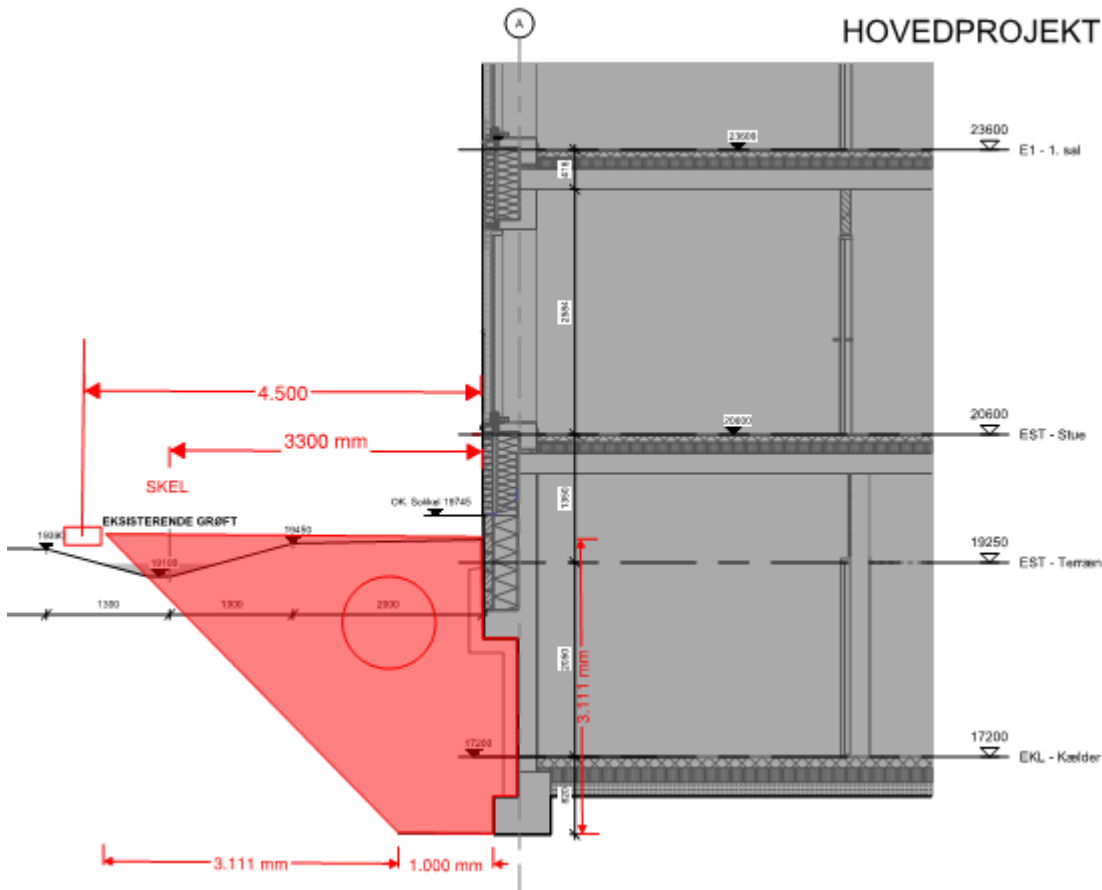




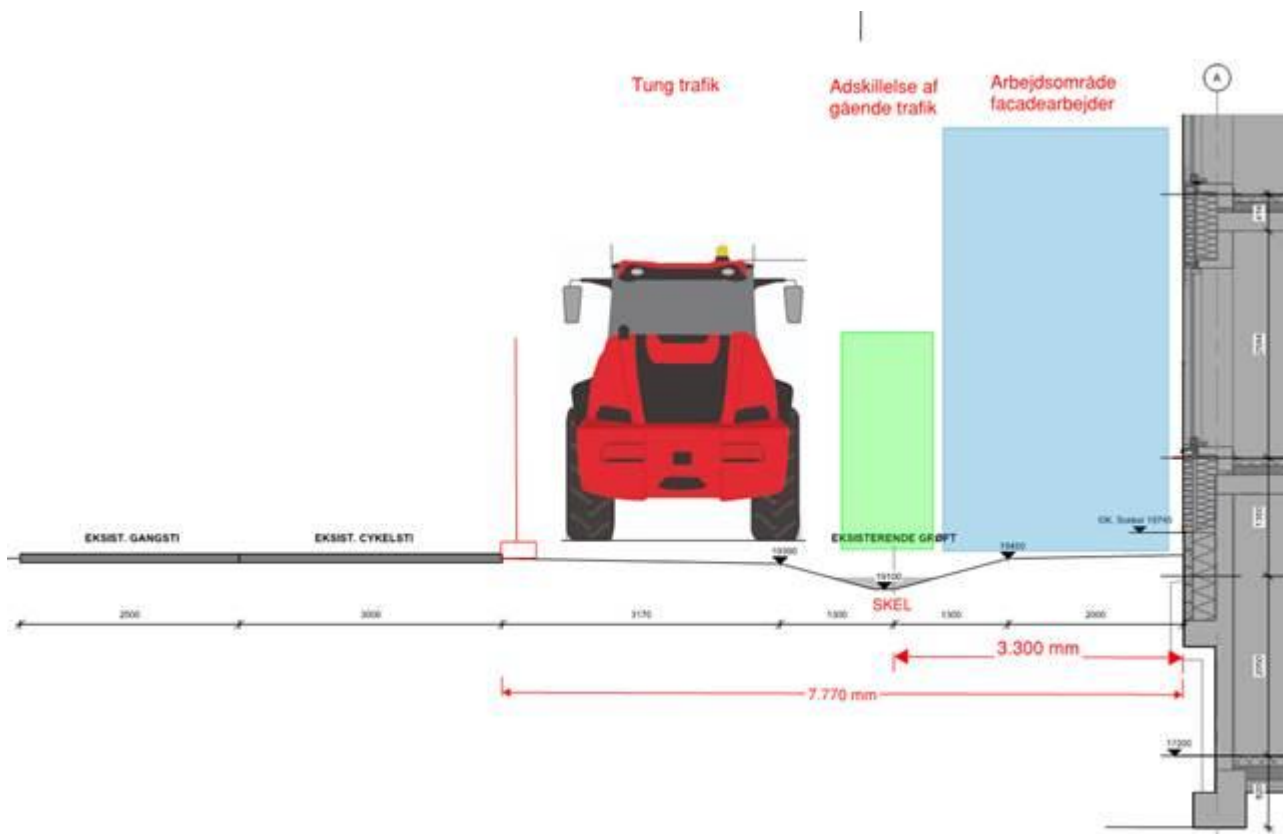
## HOVEDPROJEKT



Såfremt man ønsker at arbejde med en spuns løsning, som vi gør på modsatte side imod Plantagevej, ville man godt kunne gennemføre kælderudgravningen på egen grund. Dog vil man ikke efterfølgende kunne fjerne spunsen uden at komme ind og arbejde fra en byggepladsvej inde i Espelunden.

Det er af sikkerheds og logistkmæssige grunde afgørende at entreprenøren kan afvikle sine interne transporter inde på byggepladsen, og ikke skal have alle transporter ud på Plantagevej for at komme fra den ene ende af byggepladsen til den anden.

Derfor er det nødvendigt at etablerer en byggepladsvej i byggeperioden, som kan passere de pladskrævende arbejder på nordfacaden.



Når kælderens er etableret, er der en lang række byggeprocesser der er meget svære at udføre på den begrænsede plads og som er arbejdsmiljømæssigt meget uheldige.

Der skal etableres et rørbassin  $\varnothing 1000$  i hele bygningens længde. Efter etablering af denne vil det ikke være muligt at køre på området med store køretøjer.

Vinduesmontagen udføres med lastbilkran fra nordsiden af bygningen. Denne opgave kræver en afstand til facaden på ca. 3 meter til lastbilens midte. Vinduer kan monteres fra "forsiden", men det vil kræve at vinduer skal kranes/løftes ind over byggeriet hvilket er en sikkerhedsmæssig dårlig løsning.

Den murede facade skal udføres fra stillads, som vil fylde min 2 meter fra facaden, hvorfor man kun kan forsyne med materialer fra enderne. Det betyder at mursten og mørtel skal fragtes på langs af bygningen på stenvogne og trillebøre på stilladset, med unødvendige løft og slid til følge.

Hvis man ikke har adgang med køretøjer på nordsiden af bygningen, vil der være en lang række transporter og tunge løft som skal foregå manuelt, med unødvendigt slid og dårligt arbejdsmiljø til følge. Ligeledes vil meget kranarbejde skulle udføres fra Plantagevej med gene for områdets beboere.

Det er projektteamets vurdering at det vil være umuligt at løse byggeriet på egen grund ved anvendelse af almindelige kendte løsninger, og at det helt sikkert vil have en række sikkerheds- og arbejdsmiljømæssige konsekvenser.

Derfor håber vi, at man kan finde en løsning hvor det omtalte område kan indlemmes i byggepladsen i byggeperioden, mod at ELF naturligvis reetablerer området til et på forhånd aftalt niveau.