

Notat om: Sygefraværstatistik for 2. kvartal 2020		
Sagsbehandler: Lotte Bæk Kildegaard	Dato:	05-08-2020
Til: Økonomiudvalget	J. nr.:	81.00.00-P05-6-20

Til orientering

I henhold til budgetresolution nr. 6 i budgetaftalen for 2011 forelægges sygefraværstatistik for Rødovre Kommune.

Sygefraværprocenten for 1. kvartal 2020 var 5,0 % og er i 2. kvartal 2020 faldet til 3,4 %. Sammenlignes 2. kvartal 2019 med 2. kvartal 2020 er sygefraværet faldet fra 3,9 % til 3,4 %.

Sygefraværet for de seneste 12 måneder er 4,6 %. Sygefraværet de seneste 12 måneder svarer til et gennemsnitligt sygefravær på 11,9 dage pr. fuldtidsmedarbejder eller 145,7 fuldtidsstillinger. Målet for sygefravær er i 2020 4,5 %. Sygefraværet ligger således over det fastsatte mål.

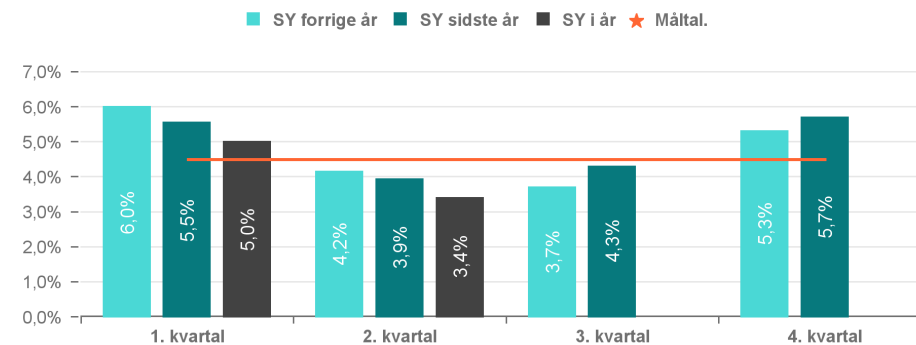
I sygefraværet indgår ikke fravær som følge af COVID-19, men øvrigt sygefravær indgår som vanligt, herunder sygefravær for medarbejdere der arbejdede hjemmefra. På nuværende tidspunkt er det fortsat svært at vurdere, hvilke konsekvenser COVID-19 har for sygefraværudviklingen.



Data er opdateret til og med juni 2020

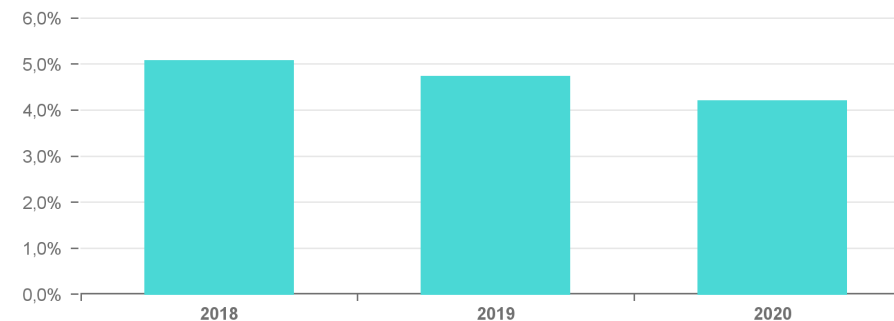
Tabel 1. Sygefraværspct. for forvaltningerne	2018	2019	2020	
	I alt	I alt	Til og med juni md	Måltal
Børne- og Kulturforvaltningen	4,8%	5,1%	4,1%	4,7%
Ressource- og Serviceforvaltningen	2,4%	2,3%	1,5%	2,0%
Social- og Sundhedsforvaltningen	5,3%	5,1%	4,7%	4,7%
Teknisk Forvaltning	3,7%	3,5%	3,7%	3,9%
Rødovre Kommune	4,8%	4,9%	4,2%	4,5%

Udvikling i sygefravær for Rødovre Kommune



Tabel 2. Sygefraværspct. for fagområder	2018	2019	2020	
	I alt	I alt	Til og med juni md	Måltal
Administration m.m.	3,8%	3,5%	2,3%	3,9%
Dagtilbudsområdet	5,9%	6,4%	4,8%	4,5%
Kultur- og Fritidsområdet	3,8%	2,4%	2,2%	3,9%
Rødovre Kommunale Ejendomme	3,9%	3,4%	4,1%	3,9%
Skoleområdet	4,2%	4,7%	4,0%	3,9%
Social- og Borgerservice	4,6%	3,6%	3,6%	3,9%
Teknisk drift	3,7%	3,9%	3,2%	3,9%
Ældre- og Handicapområdet	5,7%	5,8%	5,7%	3,9%
Rødovre Kommune	4,8%	4,9%	4,2%	4,5%

Udvikling i sygefravær for Rødovre Kommune - sammenlignelige perioder (år til dato)





Data er opdateret til og med juni 2020

Sygefraværprocent - seneste 12 mdr

4,6% ▼

Fra 2019-07 til og med 2020-06
Måltallet er 4,5 %

Gns. antal sygedage pr. årsværk

11,9

Fra 2019-07 til og med 2020-06
Et årsværk er 1924 timer.
En sygedag er 7,4 timer

Sygefravær i årsværk - seneste 12 mdr.

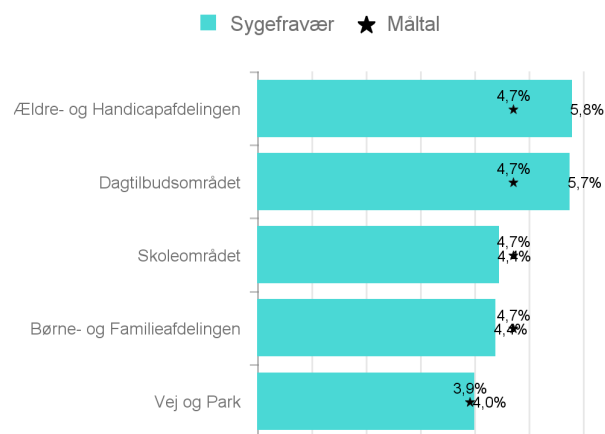
145,7

Et årsværk er 1924 timer
Samlet antal årsværk er 3.170,3

Udvikling i sygefravær over månederne



Bund 5 fagområder (højest fravær) - seneste 12 mdr.



Kort- og langtidssygefravær de sidste 3 helårsperioder

