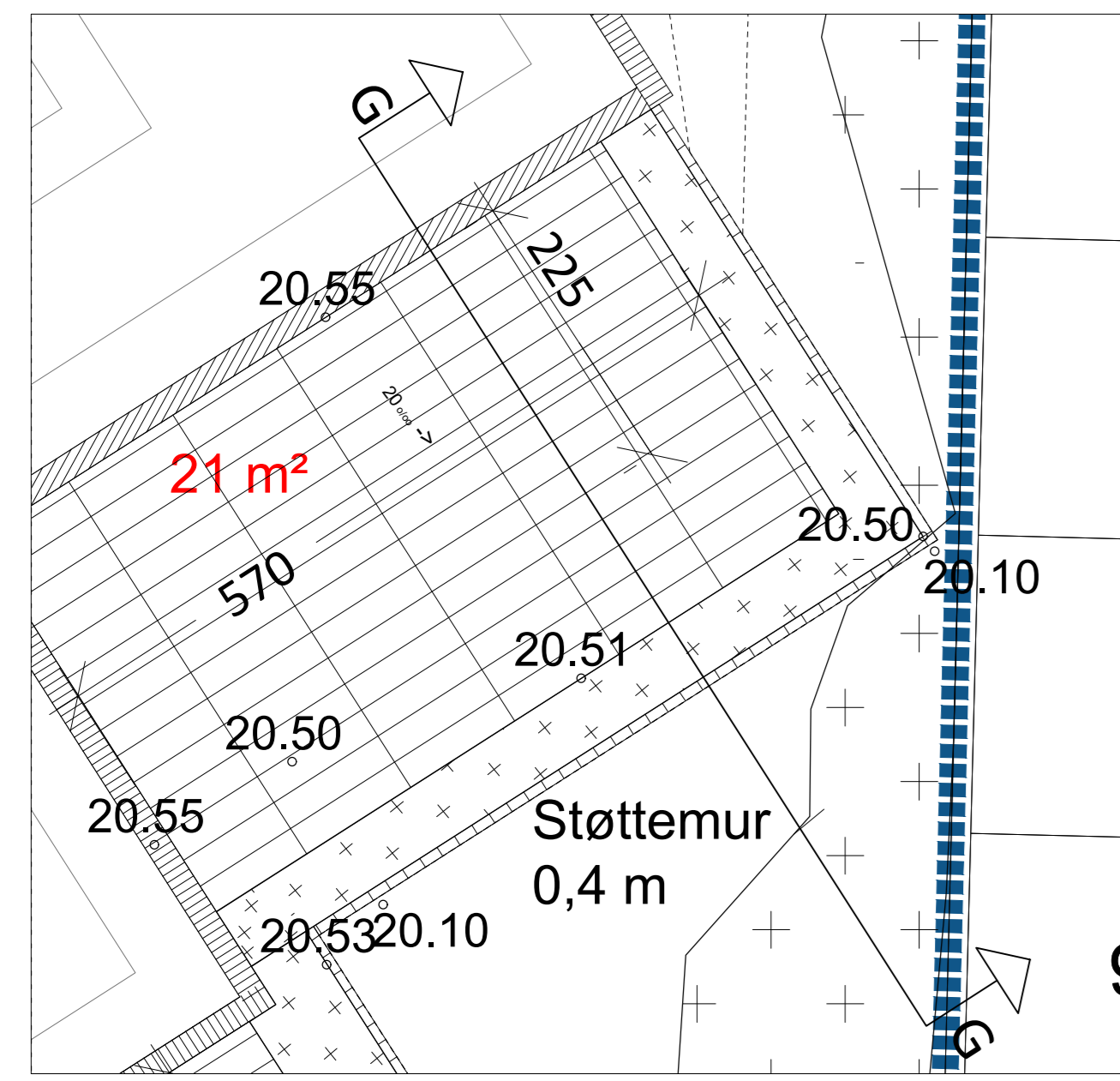
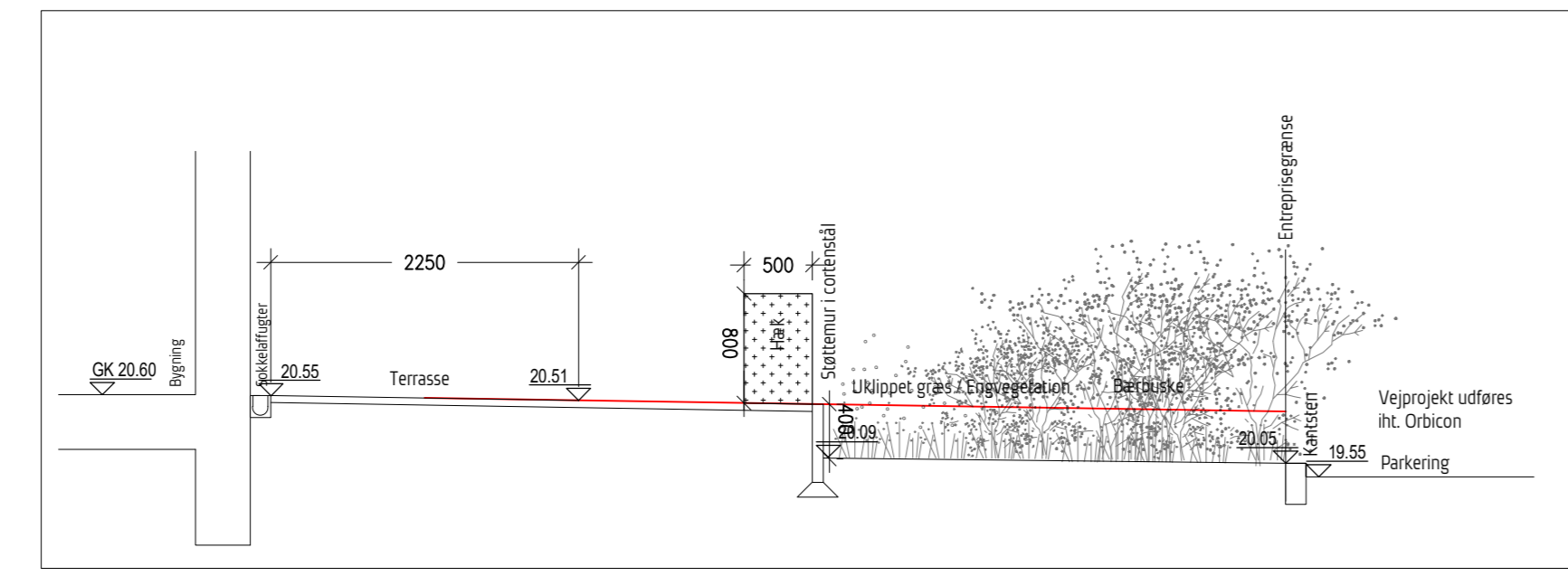


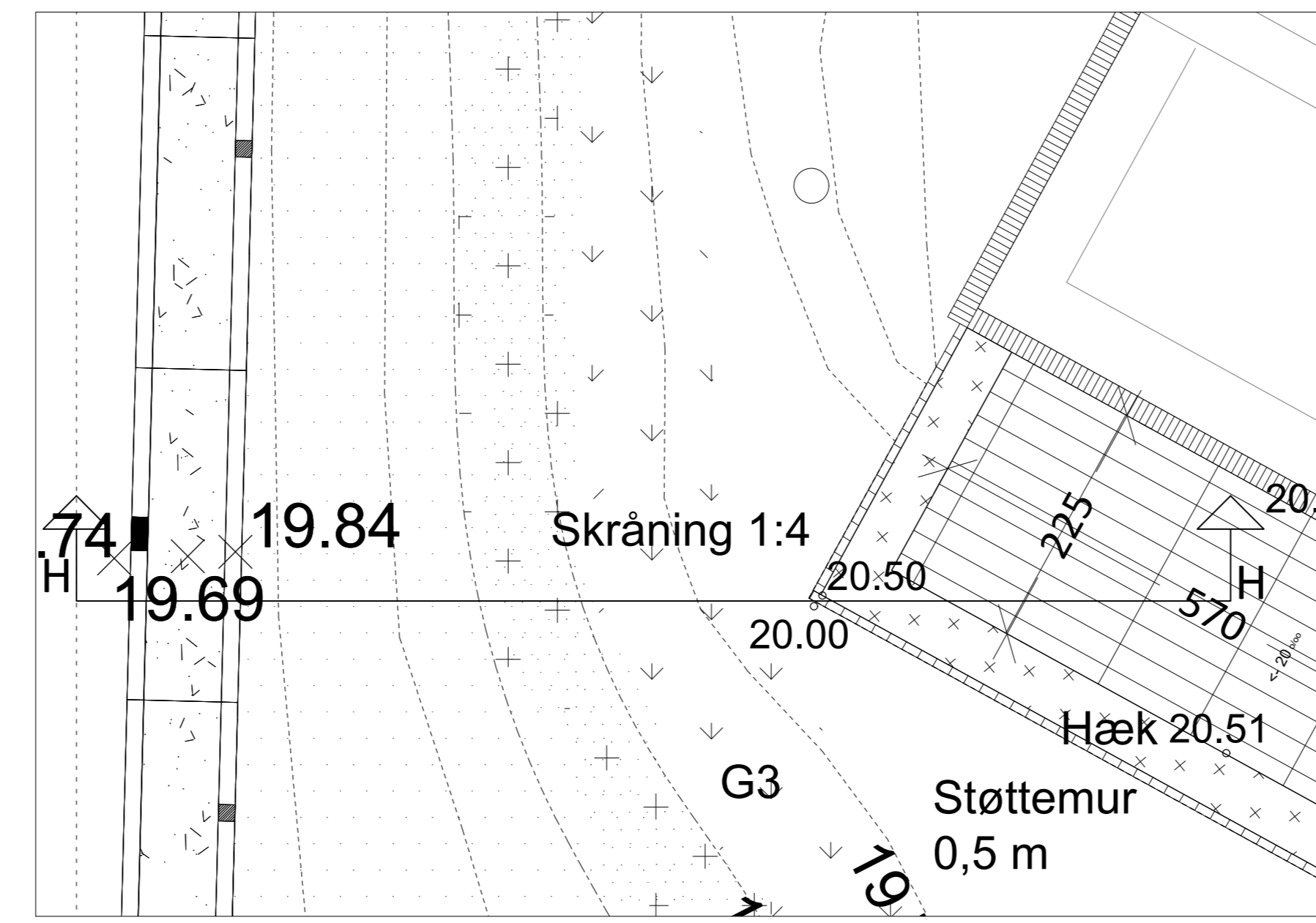
Planudsnit 1:50
Støttemur i cortenstål



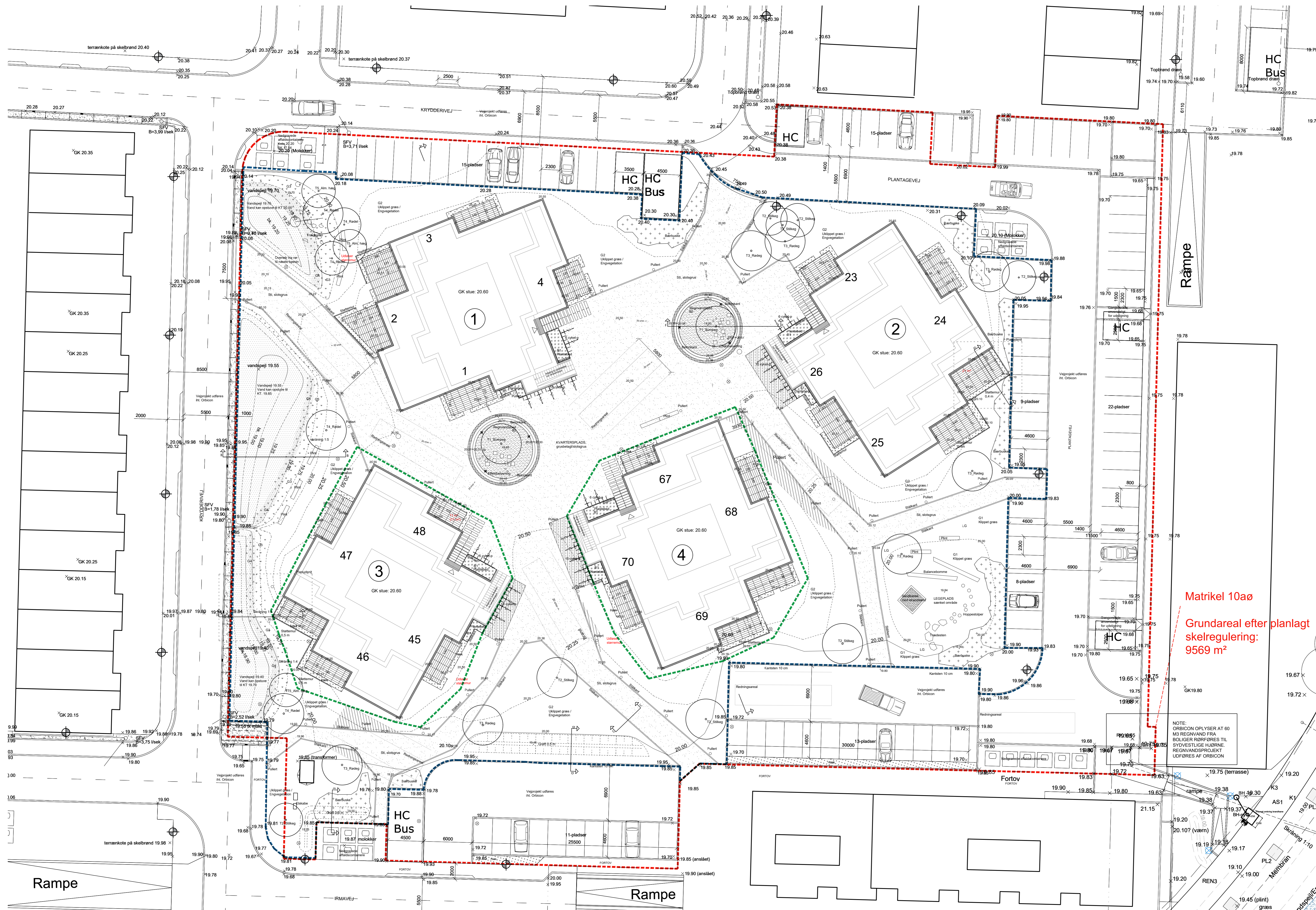
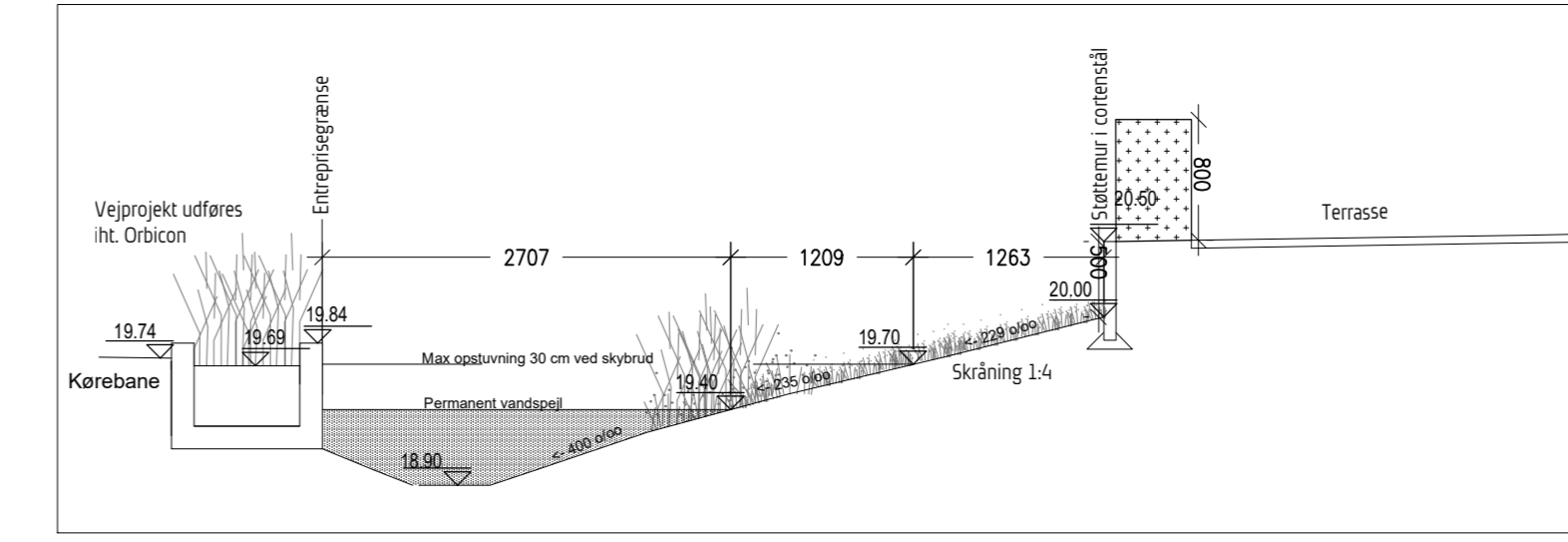
Principsnit GG 1:50
Støttemur i cortenstål



Planudsnit 1:50
LAR-bassin ved terrasser



Principsnit HH 1:50
Støttemur i cortenstål ved LAR-Bassin



SIGNATURFORKLARING:

- MATRIKELSKEL
- ENTREPREGÆRSELSE
- ETAPPEDELING
- EKST. KOTE
- FREMTIDIG KOTE
- INDGANG
- BELYGNINGSOMRÅDE som Øresundshøjens Iht. Ørbåren
- PULLETTUAPPER
- ✱ UP LIGHTS ved regnvandsbed som fra Øresund. Type som woody.
- CYKELSTATIVER i sort type North fra Væne 80 stk. i terræn og 96 stk. i kældere
- DØKKER i terræn iht. iegenprojekt
- DØKKER i terræn iht. iegenprojekt
- CORTEX STÅLKANT
Overgang fra st til græs defineres med en stålkant i princippet CC. Teg. nr. K22_H1_EK_001
- STØTTEMUR
udføres i cortenstål i princippet GG
- NEDGRAVET AFFALDSCONTAINER
- TRÆPLINT i azobetræ som Thors Gamma 250 x 36 cm
- PERMANENT VANDSPEJL
- MAKS VANDSPEJL
- FÆRDESTEIN af kampesten i forskellige størrelser

- KVARTERSPLADS OG STER Sotegræs
- REGNINGSAREAL LANGS STI Sotegræs blandet med muld
- GRÆSAMERUNG som IBP's Optic Classic
- TERRASSER
Grå betulfille 3000 cm, som IBP's Bortulfille
- BETONFLISER VED INDGANGE
Grå betulfille 3000 cm, som IBP's Bortulfille
- CHAUSSEESTEN ved REGNVANDSBED (B2)
30 CM BETONKANT, som IBP's Albertslandantenne, indlukketsten
- BELEGNINGSSTEN i varierende størrelser, som IBP's mod. 30 x 15x15, 15x30 og 30x30 cm
- HÆK (Max højde 0,8 m)
Fagus sylvatica - Alm. Bøg
Størrelse: 50-80 hækvallet (Barrodi)
Der plantes 6 stk. pr. meter.
- PLANTEBEDE VED BYGNING (B1)
Hvert bed tilplantes således:
50 % Deschampsia cespitosa 'Goldtau' - moserulle. A co. 6 stk/m²
25 % Sceleria heuffleriana - Blåaks. A co. 6 stk/m²
- DØKKER i terræn iht. iegenprojekt
- DØKKER i terræn iht. iegenprojekt
- REGNVANDSBED PÅ KVARTERSPLADS (B2)
Hvert bed tilplantes således:
25 % Deschampsia cespitosa 'Goldtau' - moserulle. A co. 6 stk/m²
20 % Sceleria automnalis - Blåaks. A co. 6 stk/m²
15 % Molinia caerulea 'Moonhexe' - Dverggæsgræs. A co. 8 stk/m²
10 % Eupatorium cannabinum - Hjortetrost. A co. 3 stk/m²
- STØTTEMUR
udføres i cortenstål i princippet GG
- NEDGRAVET AFFALDSCONTAINER
- TRÆPLINT i azobetræ som Thors Gamma 250 x 36 cm
- PERMANENT VANDSPEJL
- MAKS VANDSPEJL
- FÆRDESTEIN af kampesten i forskellige størrelser

- BUSSE
50 % Aronia melanocarpa - Surbar.
Buske CO, 2 stk./m²
50 % Spruce betulfolia 'Tor' - Birkepletet sjældne
Buske CO, 5 stk./m²
- GRÆS:
G1 KLIPPET GRÆS som DLF's Materline prodana
G2 LUKKET GRÆS/ENOVEGETATION
som Veg Techs Norsted King
G3 ENOVEGETATION VED LAR-BASSIN
som Veg Techs Norsted King
G4 FÆRDIG VEGETATIONSMÅTTE TIL
VÅGDMÅRDET som Veg Techs Bredemåtte 53
- IØG (IG):
I forbindelse med klipet græs lægges følgende lag:
50 % Galanthus nivalis, Vintergæk
50 % Cross sieberi-spring bewaty, Krokus
- TRÆER:
T1 Quercus pedunculata - Sumpøg
Størrelse: H 20-25 m/lt. (Opstammet med trækulump)
T2 Quercus robur - Slågek
Størrelse: H 14-16 m/lt. (Opstammet med trækulump)
T3 Quercus rubra - Rødgæk
Størrelse: H 20-25 m/lt. (Opstammet med trækulump)
T4 Alnus glutinosa - Rødel
Størrelse: 5-8 m. 300-350 m/lt. (Førstammet med trækulump)
T5 Prunus padus - Alm. Hag
Størrelse: 8-10 m. 250-300 m/lt. (Bestammet med trækulump)
Alle træer opføres med 3 opdragsbølger i træ og 2 vandingssporer.
- PARKERING:
Notat: 39 stk. parkeringspladser, 1 stk. HC kassevogn og 2 stk. HC bil
Bil: 39 stk. parkeringspladser og 2 stk. HC bil
Syl: 24 stk. parkeringspladser og 1 stk. HC kassevogn
I ALT: 93 PLADSER, 4 HC bil, 2 HC kassevogn
176 cykelparkering (80 stk i terræn og 96 stk i kældere)
- BRANDVEJ:
Brandvej og redningsreoler udarbejdet fra notat bilag 5. Overbyg over brandvej og redningsreoler samt stigevognradius d. 12.10.2018
- OBS:
Bygningsfæstning sker ikke fra denne tegning men fra Bygningsmodel.
Terrænkurver vist altmålingsnet.
Punkter betydes som afmærkning.
Alt udenfor entreprisgrænserne udføres af Ørbåren

Matrikel 10aa
Grundareal efter planlagt
skelregulering:
9569 m²

Tegn. nr. K02_H1_EST_900™ A

Irmabyen 12
Kystvej 2010
2010 Rødovre

Bygherre
EUF Development A/S

Koter er angivet i meter - m, eller er angivet i mm

A 2020 OG 201 Løkløber af terrasser
Bil: 1000 m²
Revisionsnotat

Emne
Kote- og belægningsplan

Mål 1:200
Sælgert 18/20
Fase Hovedprojekt
Dato 28.05.2019
Udf. KCOH
Kont. LARV
Gesk. LARV
AO

Arkitekt
ARKITEMA ARCHITECTS
Lundtoftevej 32, 8000 Århus C
TE +45 7011 7011

Landskabsarkitekt
ARKITEMA ARCHITECTS
Fredensgade 32, 8000 Århus C
TE +45 7011 7011

Byggesagsnr.
Lundtoftevej 32, 2630 Taastrup
TE +45 4485 8887

Byggesagsnr.
Lundtoftevej 32, 2630 Taastrup
TE +45 4485 8887