



---

# SØTORP DAGINSTITUTION

## DISPOSITIONSFORSLAG

---

THING BRANDT LANDSKAB

18.DECEMBER 2020

## SØTORP - PROGRAM

Institutionens udearealer bliver indrettet med fokus på sanselighed, bevægelse og samling i naturprægede omgivelser.

I disponering af området er der lagt vægt på at skabe mange forskellige rum ift. både skala, funktion og form. Nogle rum er fleksible med flytbare plantekasser, andre er mere definerede af terræn og plantninger.

Alle træer er bevaret og eksisterende terrænbakker bliver også integreret i den nye plan. Meget af det eksisterende legeudstyr genbruges, blot på nye placeringer.

Der er indtænkt overdækkede opholdsarealer i hele planen. Bl.a. ny grillhytte, pergola med overdækning og renovering af en terrasse med halvtag. Herudover kommer der overdækkede terrasser ved den nye tilbygning.

Ønsket fra institutionen er at alle arealer kan benyttes af både vuggestue og børnehave. Dog henvender udearealerne vest og nord for bygningerne sig primært til vuggestuebørnene. Her kommer der små forløb gennem beplantninger, sansesti med varieret belægning og genplacering af legeudstyr som er værdsat i dag. Øst for bygningerne er der leg og terræn for de lidt større børn.

I hovedrummet snor en ny indgangssti sig igennem legearealer med gynger, sandkasse, rutsjetårn og mudder-køkken. Disponering af indgangsstien sikrer at terrasser ved grupperum ikke bliver forstyrret af forældre der skal hente børn.

Hvor der i dag er en pavillon, bliver legepladsen nu knyttet sammen med de øvrige udearealer. Dette område vil blive indrettet med flere buske og træer, grusstier rundt om og op over bakker, balanceleg, laboratorium osv. Den eksisterende boldbane bliver reduceret i størrelse, og kantet af sveller så der bliver et asfalteret område til boldspil og andre aktiviteter.

I tilknytning til køkkenet bliver der etableret et simpelt udekøkken samt højbede med krydderurter.



## TERRÆN



Terrænbakker som ruminddelere



Motorisk udfordrende balanceredskaber på terrænskråning

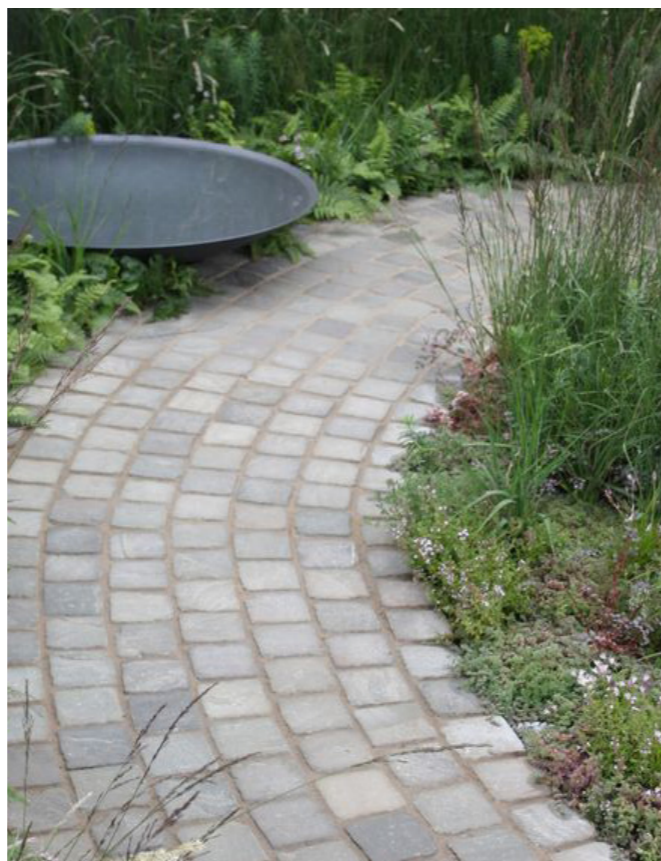


Høje og udfordrende trin op til toppen

## BELÆGNINGER



Smalle sekundære stier med klinker



Brede primære stier med klinker



Felter med variation af overflader



Terrasser med flisebelægning svarende til eksist.

## SAMLINGSPLADSER



Mini amfi med sveller på terrænbakke



Brede siddekanter omkring primære plantebede



Træstubbe som mobile samlingspladser

## PERGOLA OG DYRKNING



Højbede med urter og grøntsager i øjenhøjde.



Højbede der danner rum og smalle stier



Pergola med overdækning

## GRILLHYTTE OG BRÆNDESTAK



Sekskantet grillhytte med siddepladser



Brændestabel - sekskantet konstruktion i træ

## VAND-, SAND- OG MUDDERMILJØ



Kantning med træstubbe



Mulighed for vand fra udendørs vandpost



Mudderkøkken



## NATURLABORATORIET



Værkstedsmiljø med plads til eksperimenter og undersøgelser



Kvashegn som indramning af laboratoriet

## UDEKØKKEN



Udekøkken i børnehøjde



Udekøkken i voksenhøjde (der bliver ikke etableret udendørs vandhane)

## NYT LEGEPLADSUDSTYR



Træstubbehøj



Spejlpaneler



Træstammer og træstubbe

## NYT LEGEPLADSUDSTYR



Nye saddelegynger for de 1-3 årige



Nye balanceredskaber



Rutsjebane for de 1-3 årige

## BEPLANTNING - SPISELIG



Krydderurter



Frugtræer



Bærbuske

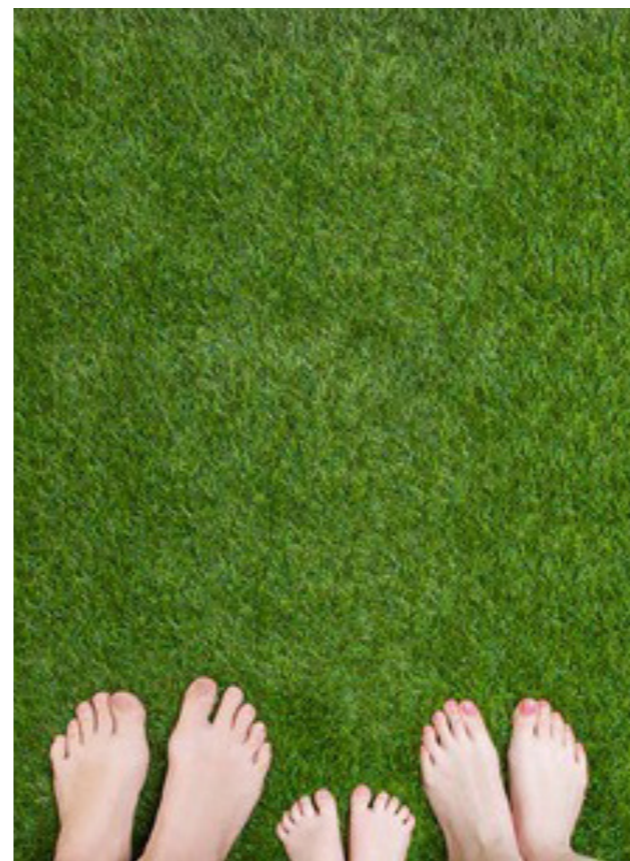
## BEPLANTNING - TRÆER OG GRÆS



Varianter af nåletræer



Varianter af løvtræer



Klippet græs med plads til leg og boldspil



Høje græsser med plads til blomster og insekter

## BEPLANTNING - RUMSKABENDE



Tæt buskbeplantning



Rumlige huler i beplantningen



Vildnis af høje græsser