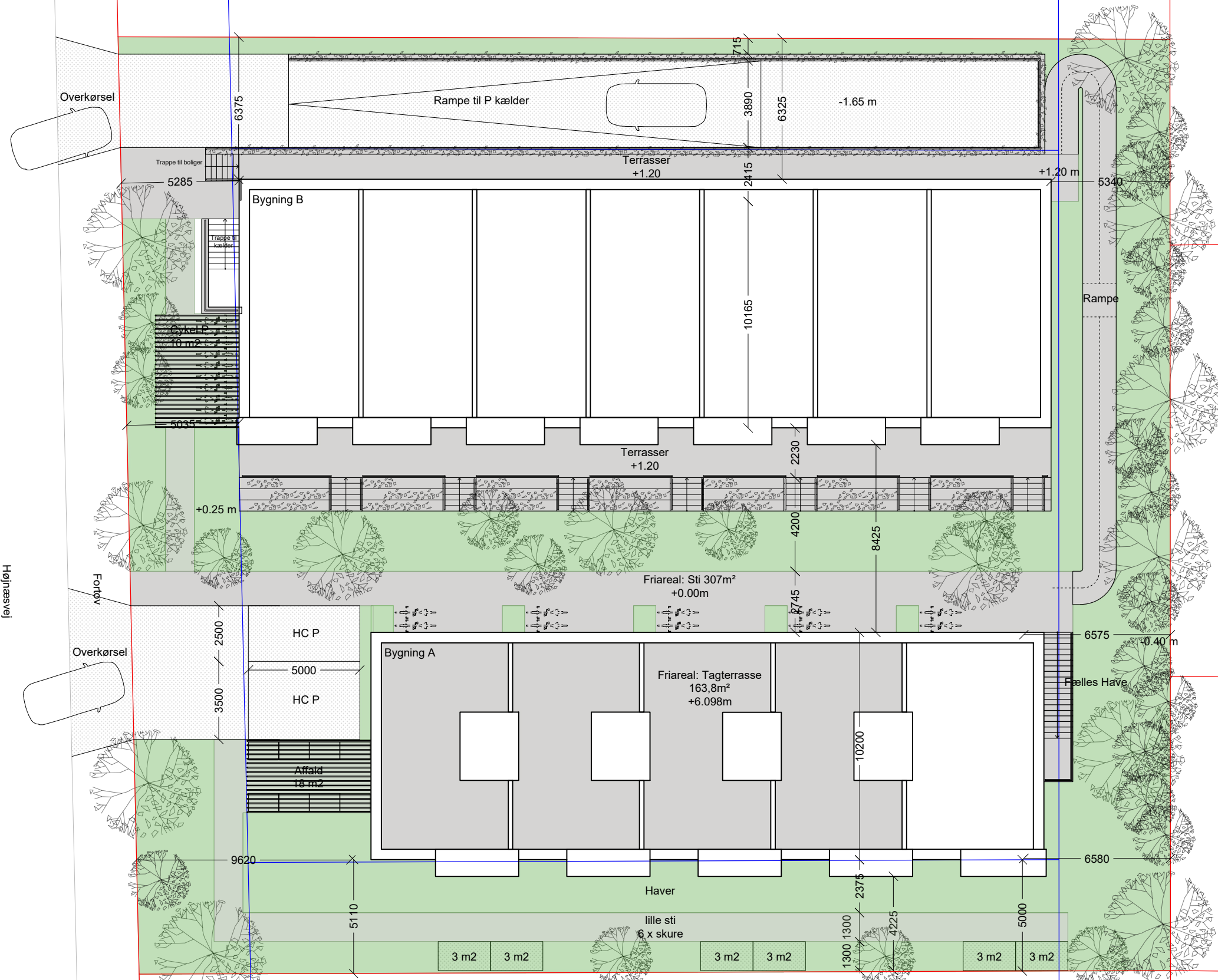


SITUATIONSPLAN



NØGLETAL

Antal boliger: 13 stk
Boligareal: 1457 m²
Tagterrasse: 164 m²
Matrikel areal: 1.970 m²
Bebygelsesprocent: 74 %

Parkering: 21 stk
Cykel P: 32 stk

Lokalplan 2003
 Min Friareal LP 2003 (75%) - 886,5 m²
 Max bebyggelsesprocent LP 2003 (60%) - 1.182 m²

Kommuneplan 2018
 Max bebyggelsesprocent KP 2018 (75%) - 1.477 m²

- N
- Matrikel
 - Byggelinje
 - Bebygget areal
 - Friareal
 - Tagterrasse/altan/sti
 - Vejadgang/Skur

HØJNÆSVEJ 44

Myndighedsprojekt

Matrikel nr: 5hd

Rev B: Bygning A flyttet 900 mm mod øst.

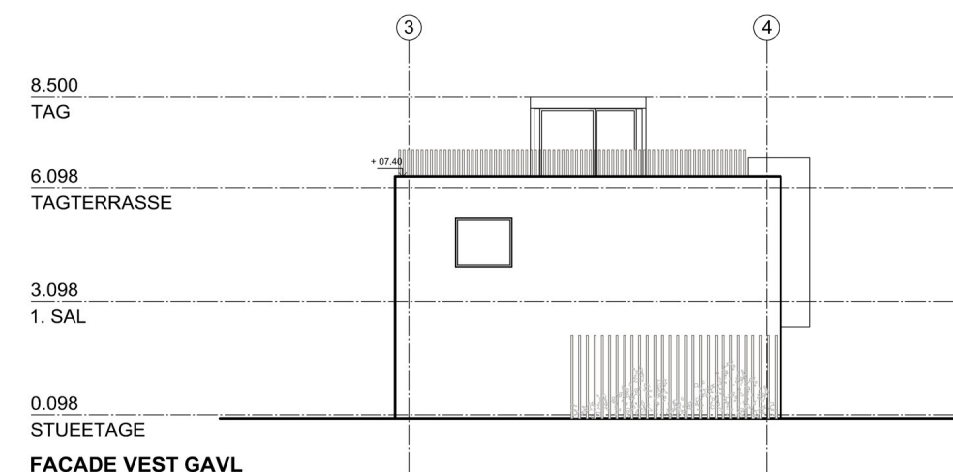
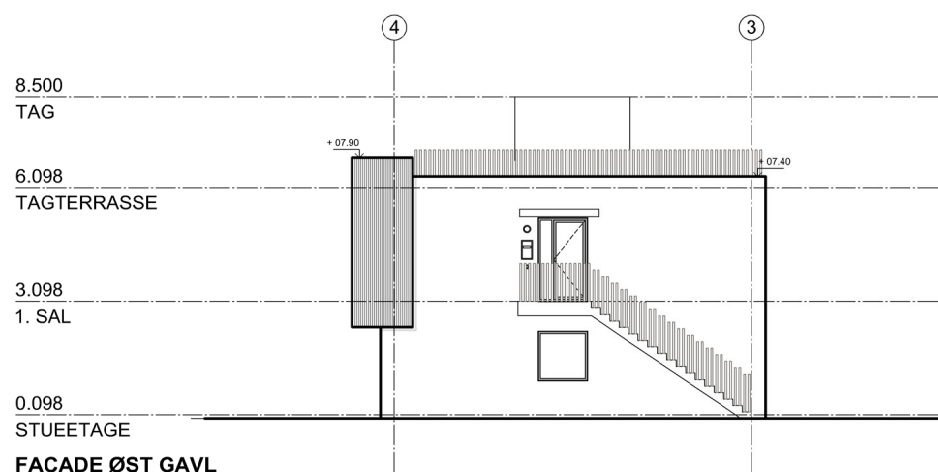
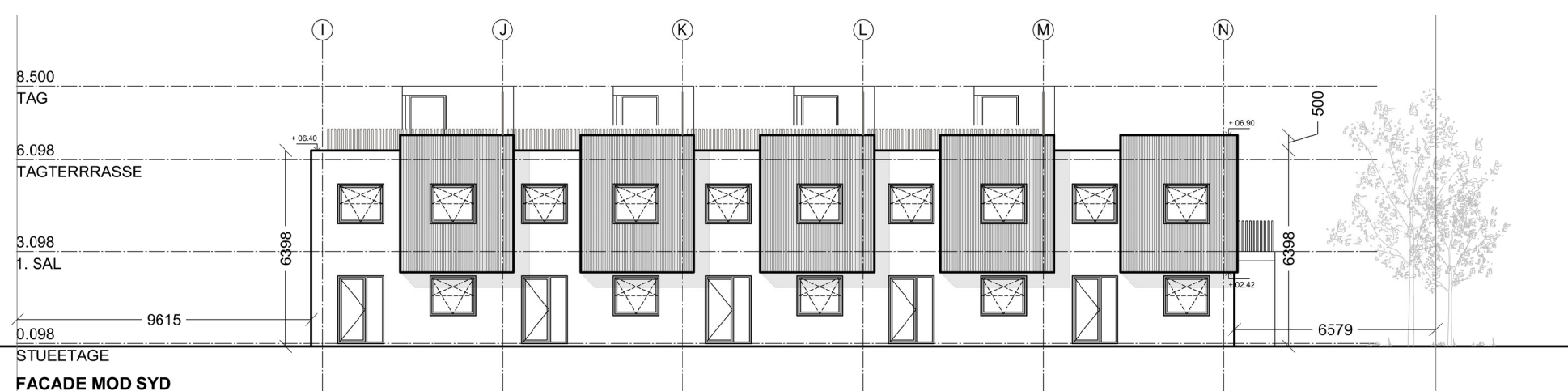
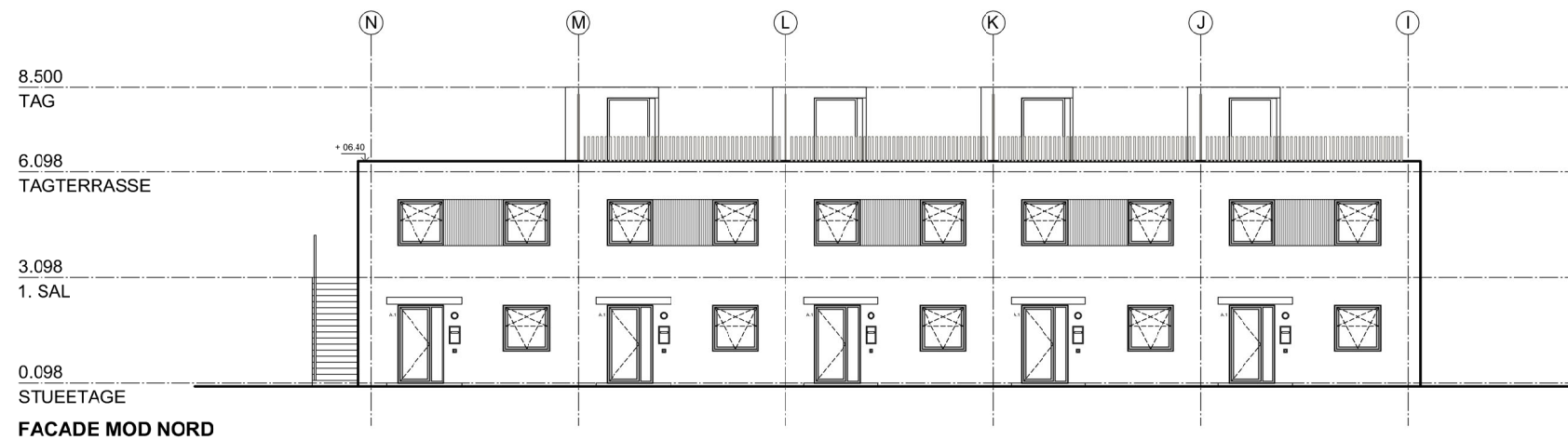
SAG NR.: 2007
MÅL: 1:200
EMNE: SITUATIONSPLAN

SIGN.: EKO
KNTR.: EKO
TEGN. NR.: -

DATO: 11.05.2020
REV. DATO: 07.09.2020
REV.: B

Kroghede Arkitektur Filmbyen 11a, 3. sal 8000 Aarhus C Tel 60 77 20 80

□ -
 □ -
 □ -



HØJNÆSVEJ 44

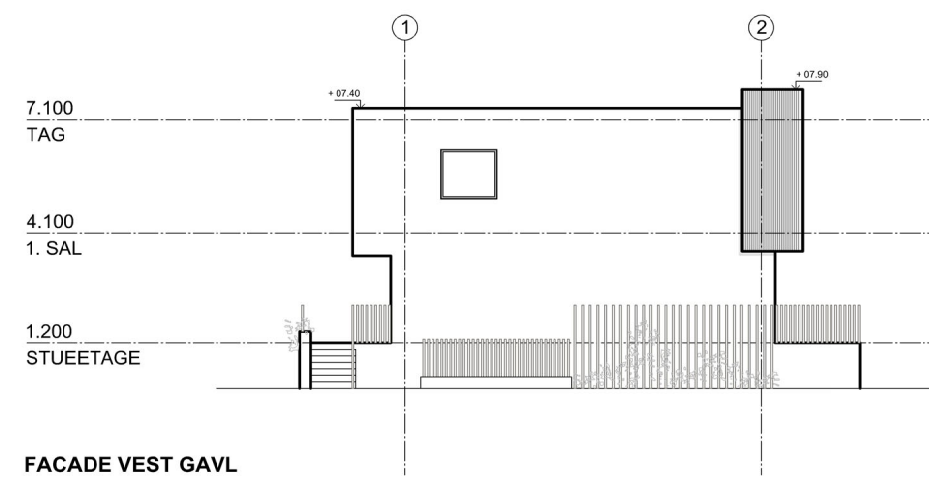
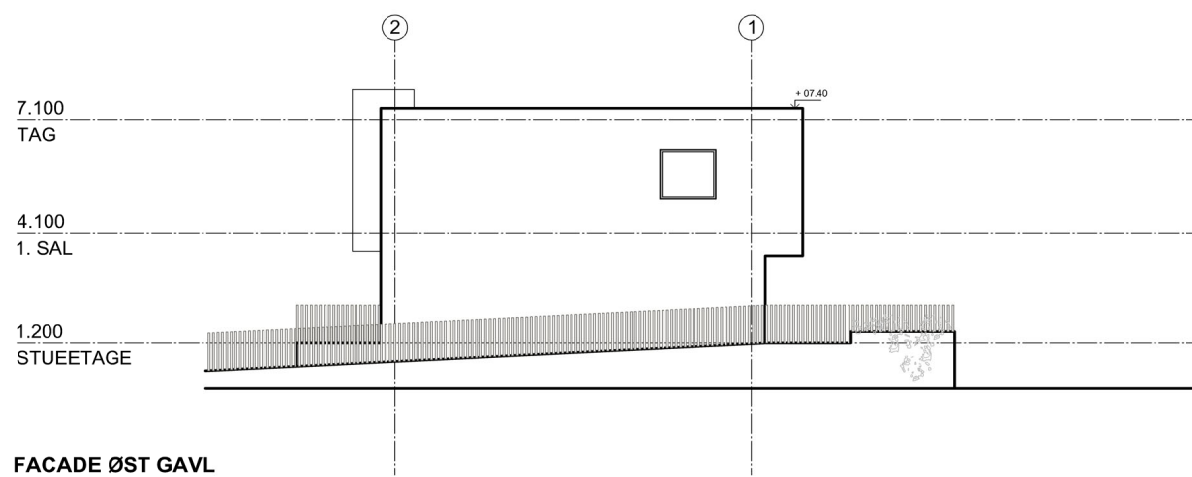
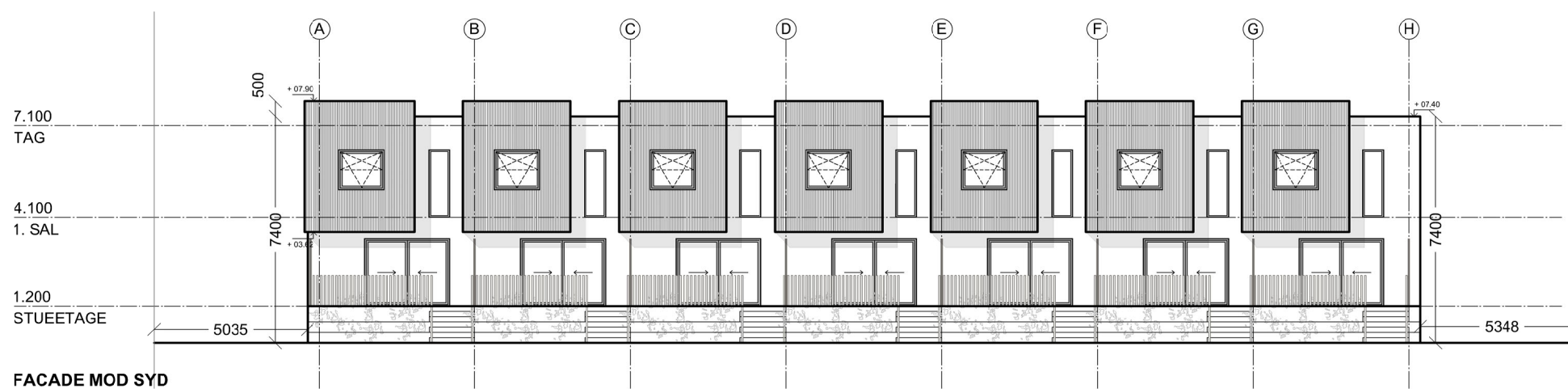
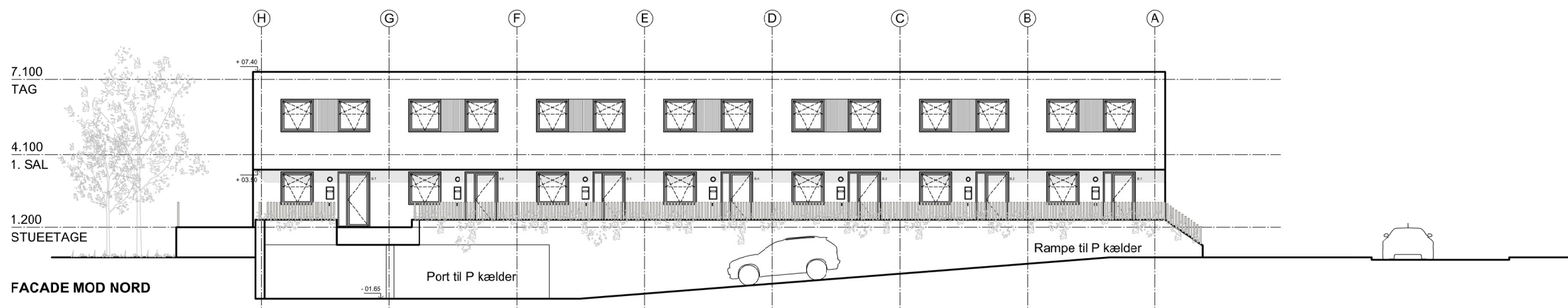
Myndighedsprojekt

Matrikel nr: 5hd

SAG NR.: 1919	SIGN.: MGA	DATO: xx.xx.2019
MÅL: 1:200	KNTR.: MHJ	REV. DATO: -
EMNE: FACADER - BYGNING A	TEGN. NR.: -	REV.: -



■ Kroghede Arkitektur	Filmbyen 11a, 3.sal	8000 Aarhus C	Tel 60 77 20 80
□ -	-	-	-
□ -	-	-	-
□ -	-	-	-



HØJNÆSVEJ 44

Myndighedsprojekt

Matrikel nr. 5hd

SAG NR.: 2007	SIGN.: EKO	DATO: 07.05.2020
MÅL: 1:200	KNTR.: EKO	REV. DATO:
EMNE: FACADER - BYGNING B	TEGN. NR.: -	REV.: -



■ Kroghede Arkitektur	Filmbyen 11a, 3.sal	8000 Aarhus C	Tel 60 77 20 80
□ -	-	-	-
□ -	-	-	-
□ -	-	-	-