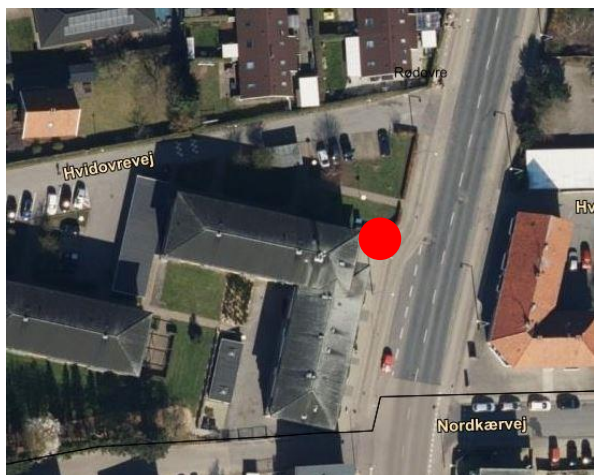
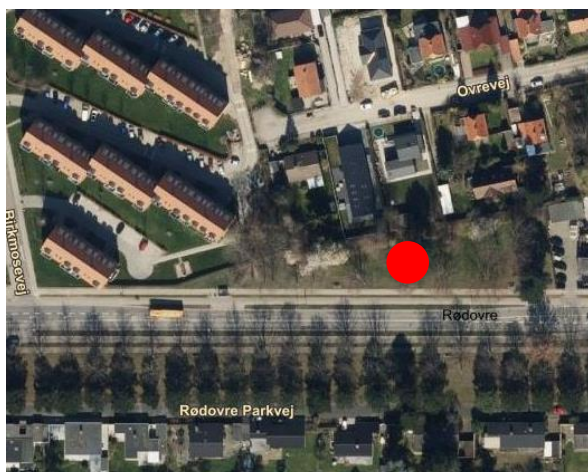


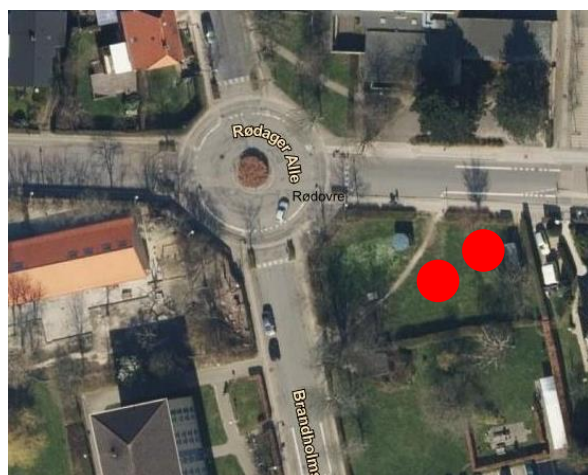
1. Hvidovrevej 76 – benytte fortovsareal



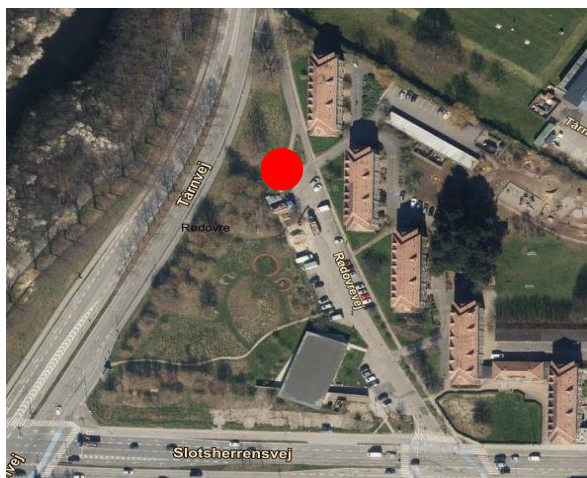
2. Rødovre Parkvej, nordlige side (græsareal)



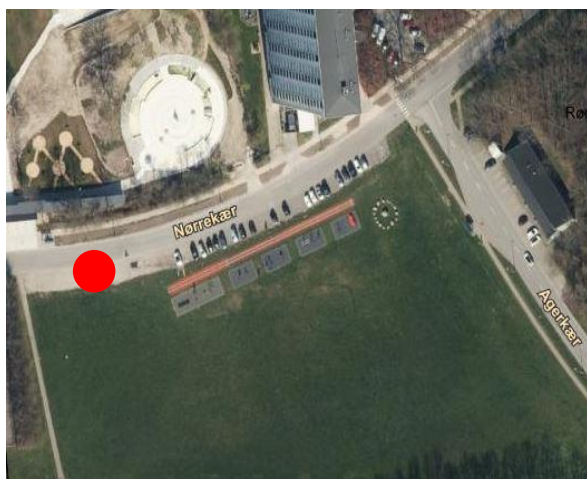
3. og 4. Hjørnet af Rødovre Allé og Brandholms Allé (græsareal)



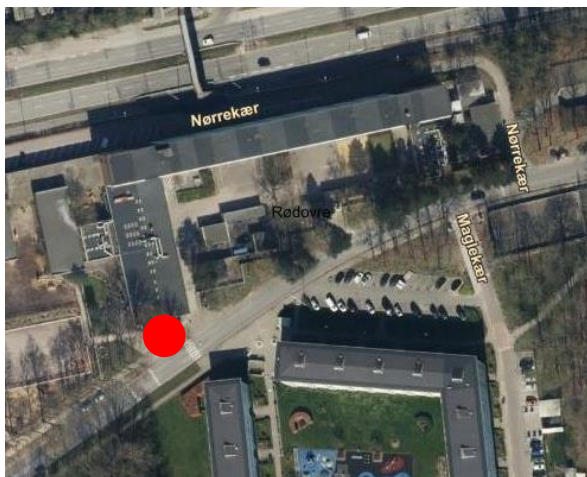
5. Torbenhuse, forlængelse af Rødovrevej



6. Nørrekær 10-20



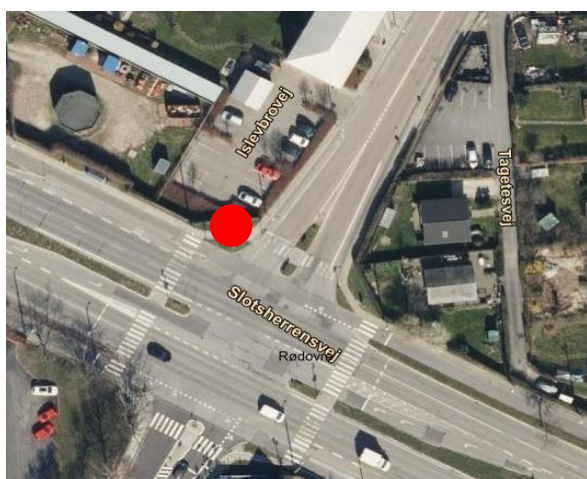
7. Ved Milestedet



8. Hjørnet af Fritz Møllers Vej og Hendrikholms Boulevard



9. Hjørnet af Slotsherrensvej og Islevbrovej



10. Sydlig del af Brandholms Allé, omkring vejlukningen

