

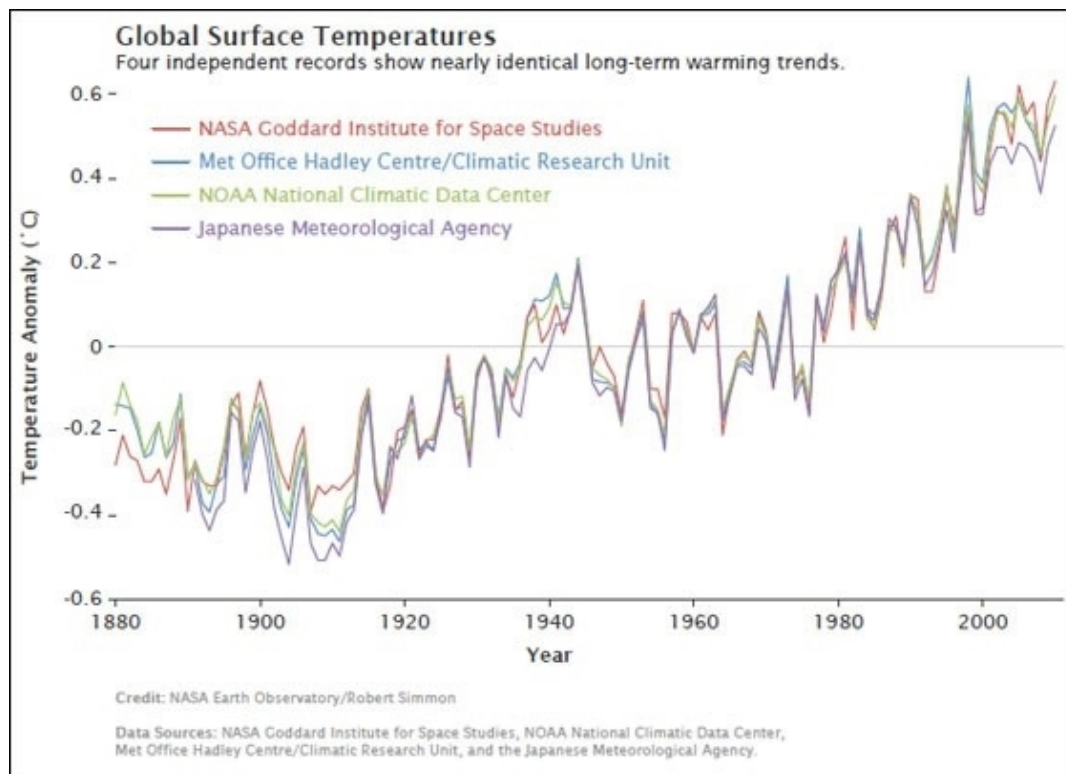
Klimatilpasning i Rødovre



Hvad er klimaudfordringerne?



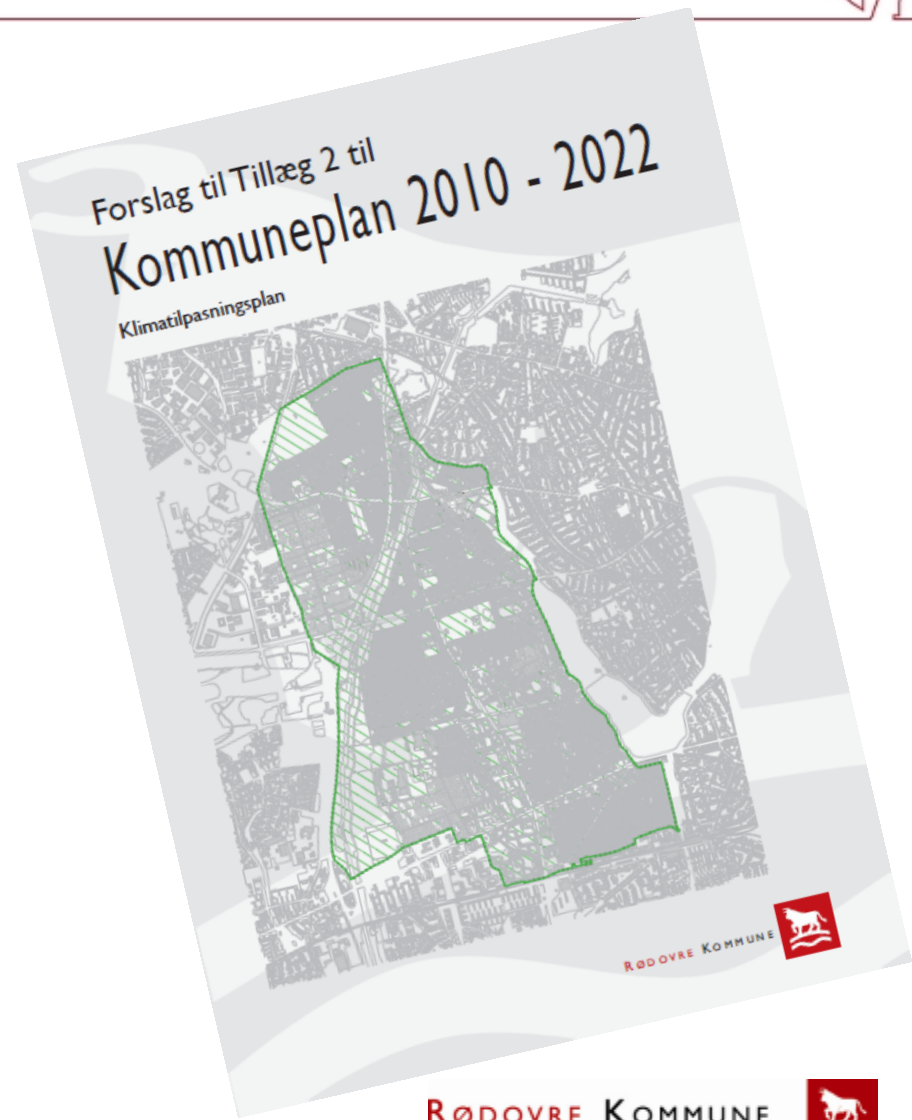
- Klimaet har ændret sig og vil fortsætte med at gøre det i mange år.
- Det bliver varmere og vådere.
- Ekstremer som storme, skybrud, tørke og hedebølger bliver værre
- Havniveauet stiger og dermed også risikoen for stormfloder.
- I Rødovre er skybrud det vejrfænomen, som der er størst behov for at beskytte samfundet mod.



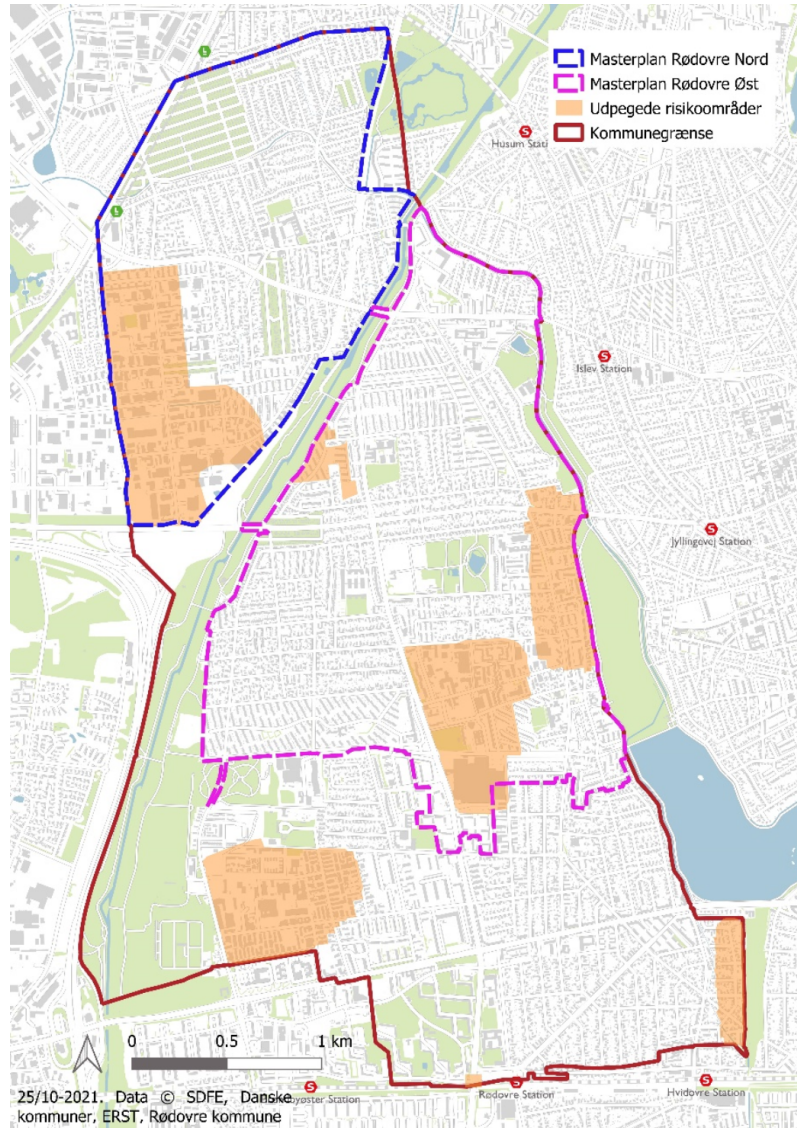
Klimatilpasning i Rødovre



- I 2013 aftalte regeringen og Kommunernes Landsforening, at alle kommuner skulle lave en klimatilpasningsplan.
- Rødovres blev vedtaget i maj 2014 som et tillæg til Kommuneplan 2010-2022.
- I Kommuneplan 2018 har klimatilpasning fået sit eget afsnit.
- Afsnittet indeholder kommunens mål og vision, status på klimatilpasning, risikokortlægning samt retningslinjer og rammer.
- Den nye Klimatilpasningsplan vil blive en del af DK2020-planen.



Masterplan Nord og Masterplan Øst



Regnvandshåndtering i Irma-Byen



- Irma-Byen er det første konkrete eksempel på, at vi har tænkt klimatilpasning ind i udviklingen af en helt ny bydel fra start af.





Projekter på offentlige veje – Lørenskogvej

- Lørenskogvej var det første klimatilpasningsprojekt i Rødovre.
- Regnvand fra vejen er afkoblet fra kloak og nedsives i regnbede langs vejen.
- Formålet er at aflaste kloakken og Tårnvejsbassinet.
- Samtidig har vejen fået en grøn profil.
- Af hensyn til grundvandet bruges der ikke traditionelt salt om vinteren.



Projekter på offentlige veje – H. J. Holst vej



- Hævet overkørsel fra Korsdalsvej til H. J. Holstvej blev udført i 2018.
- Formålet er at forhindre regnvand i at løbe ned af H. J. Holst vej.



Hvissingegrøften



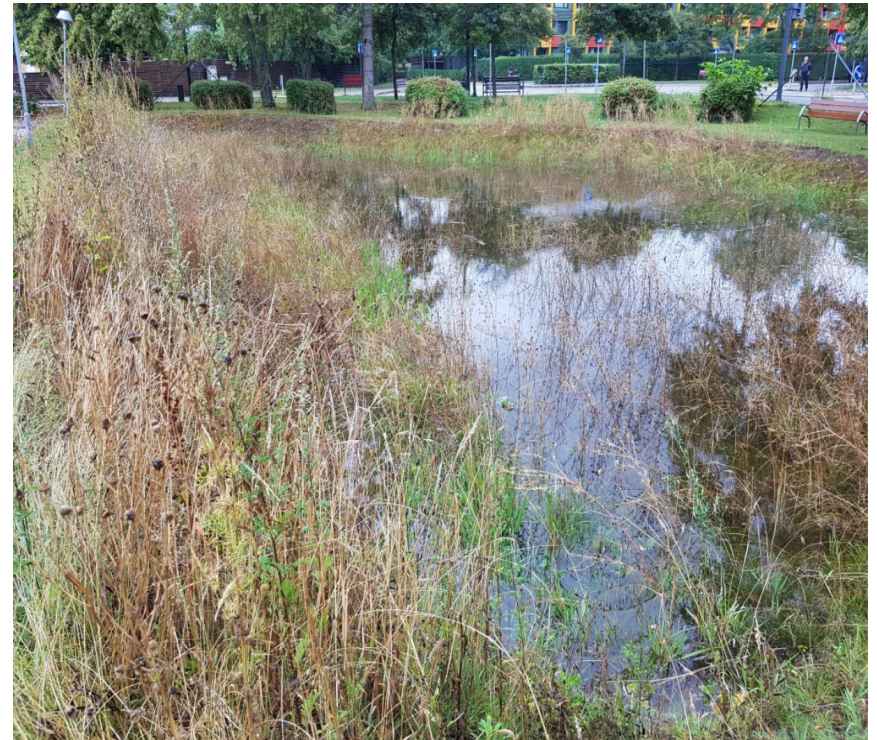
- Hvissingegrøften er et regnvandteknisk anlæg, som ejes og drives af HOFOR.
- Grøften afleder tag- og overfladevand fra et større område i erhvervskvarteret i Islevdal til Harrestrup Å.
- Udvidelse af Hvissingegrøften på den nedre del, som går fra Jyllingevej til Erhvervsvej langs grænsen til Glostrup Kommune.
- Forsinkelse af regnvand i denne del af Hvissingegrøften afhjælper problemer med oversvømmelser ved området omkring Tørringvej og Sandbækvej.
- Grøftens volumen bliver fordoblet og området har fået et rekreativt løft.



Private projekter – Rødovre Boligselskab



- Rødovre Boligselskab har indgået aftale med HOFOR om medfinansiering af klimatilpasningsprojekter i 5 af deres afdelinger.
- Andre boligselskaber og grundejere har også vist interesse for klimatilpasningsprojekter.



Private projekter – VUC



- For at aflaste kloakken nedsives vand fra parkeringsplads mv. i et regnbed.
- Det var nødvendigt med en sådan LAR-løsning for at overholde afløbskoefficienten for området.
- Vand fra bygningens tag ledes til kloak.



Aage Knudsens Strøg



- Projektforslaget for Aage Knudsens Strøg bygger på tankerne og beskrivelsen, der er givet i designmanualen for området, som danner rammen for hele Gartnerbyen.
- Strøget stækker sig fra Rådhuspladsen i syd til Tæbyvej i nord, og vil være hovedåren gennem den kommende Gartnerby.
- Et gennemgående grønt spor i strøget vil have en væsentlig funktion i forhold til klimatilpasning af området, da det indrettes til at opsamle og forsinke regnvand, før det ledes videre til Harrestrup Å.



Rødovre Parkvej



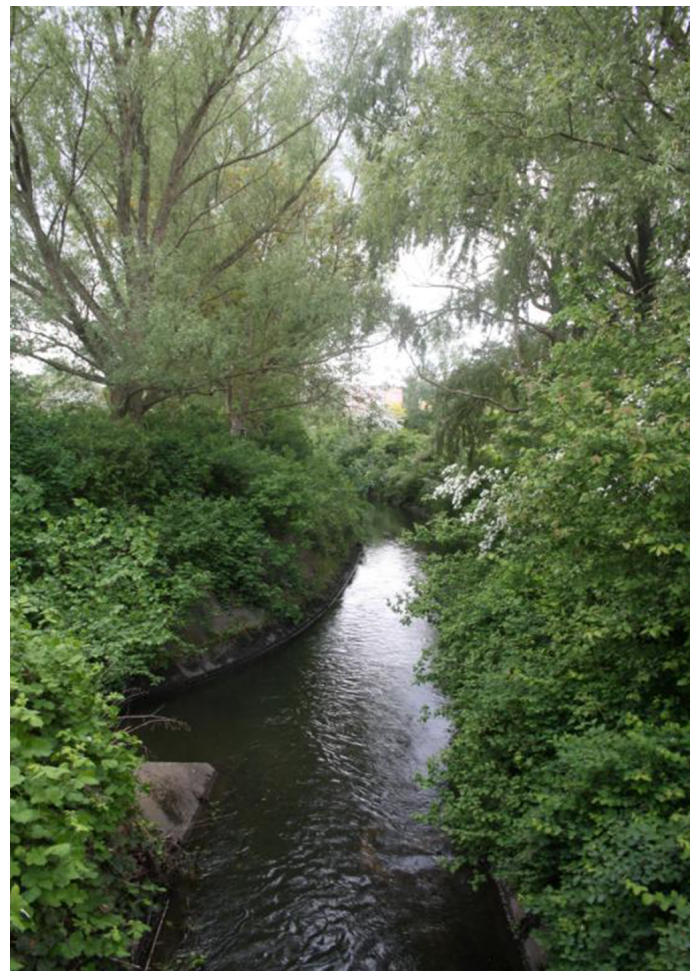
- Medfinansieringsprojekt i samarbejde med HOFOR.
- Formålet er at aflaste kloakken og undgå oversvømmelser i området.
- Regnvand fra Rødovre Centrums arealer forsinkes på det grønne areal på Rødovre Parkvej før til ledes til Harrestrup Å.
- Proces for borgerinddragelse er i gang.
- Mulighed for at skabe et nyt rekreativt byrum og øget biodiversitet.



Harrestrup Å kapacitetsprojekt



- 10 kommuner og deres forsyninger arbejder sammen om at udnytte kapaciteten i åen.
- Parterne har vedtaget en samlet kapacitetsplan for Harrestrup Å.
- Planen skal beskytte åens omgivelser mod oversvømmelser de næste 30 år.
- Herefter kan der blive behov for at udvide planen.



Grønne regnvandsløsninger



- Begræns befæstede arealer
- Gennemtrængelige belægninger
- Nedsivning på græs
- Regnbede
- Vandrender
- Faskiner
- Regnvandsbeholdere
- Grønne tage
- Grøfter
- Regnvandsbassiner

