

Social- og Sundhedsforvaltningens organisering



Forvaltningens ledelse



Henrik Abildtrup
Social- og sundhedsdirektør



Janne Egelund Andersen
Administrationschef



Allan Pedersen
Ældre- og handicapchef



Sara Birch Claces
Børne- og familiechef



Stine A. Høegh
Social- og borgerservicechef



Jakob Duvå
Jobcenterchef

Forvaltningens fagområder

Sekretariatet for sundhed, udvikling og administration



Social- og Borgerservice



Børne- og Familieafdelingen



Ældre- og Handicapafdelingen



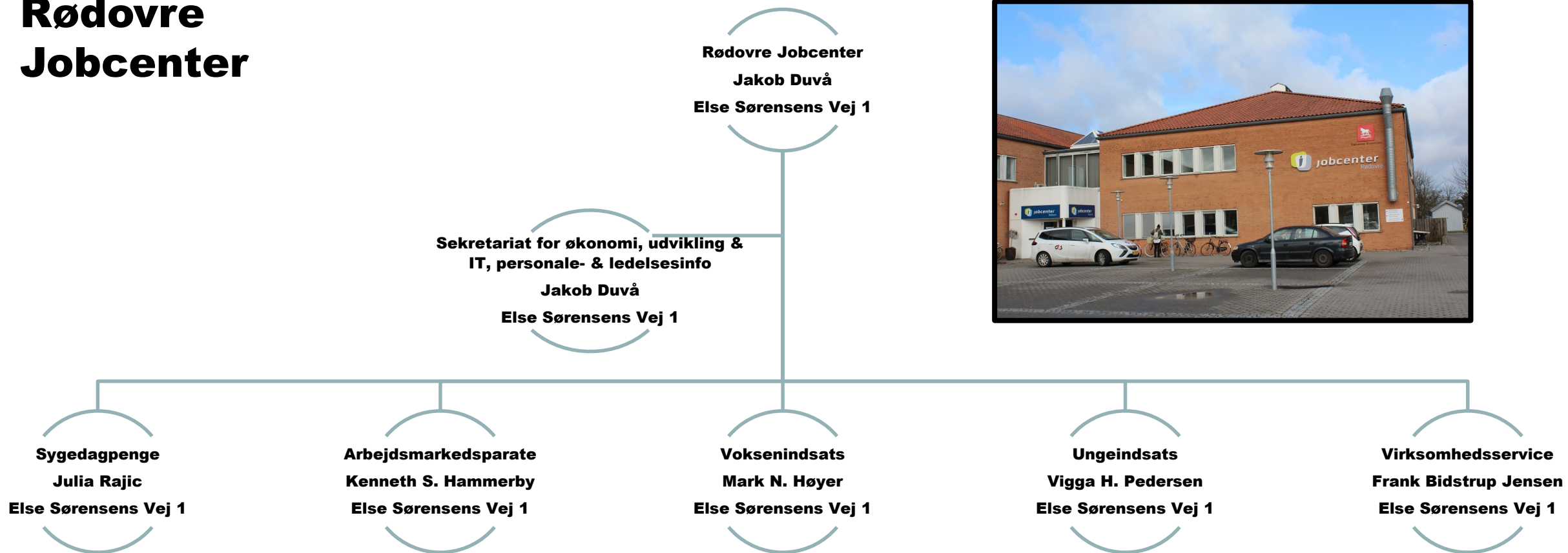
Rødovre Jobcenter



Sekretariatet for Sundhed, Udvikling og Administration



Rødovre Jobcenter



Børne- og Familieafdelingen

Børne- og Familieafdelingen
Sara Birch Clases
Else Sørensens Vej 31-33

Administrationsteam
Laila Ljungbeck
Else Sørensens Vej 31-33

Myndighedsområdet
Jeanne Skat Sørensen
Else Sørensens Vej 31-33

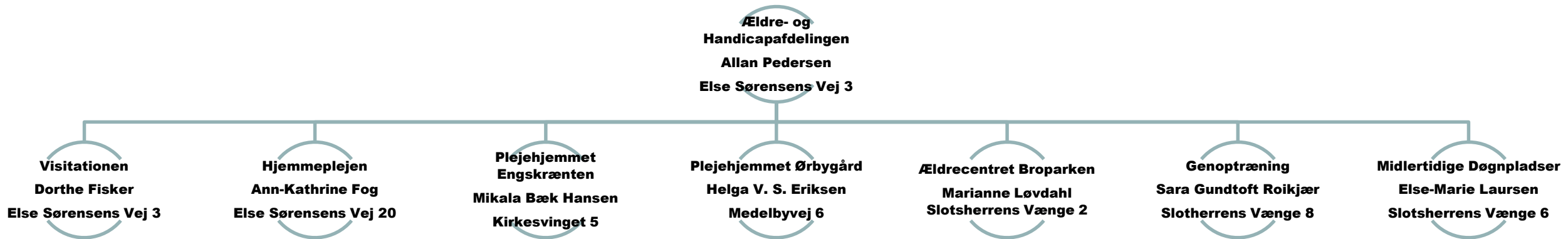
Familiehuset Elektravej
Frans O. V. Svendsen
Elektravej 2

Udviklingscenter Skiftesporet
David Stokkebro Andersen
Rødovre Parkvej 403 B

Rødovre Børnehus
Bo Andersen
Borgm. Gustav Jensens Vej 9



Ældre- og Handicapafdelingen



Social- og Borgerservice

