

Internt Notat

Dato: 06-01-2022

Sagsnummer: 81.00.00-P05-1-21

Sagsbehandler: Lotte Bæk Kildegaard

Ansættelsessted: Personale & Udvikling

Til: Økonomiudvalget

Sygefraværstatistik for 4. kvartal 2021

I henhold til budgetresolution nr. 6 i budgetaftalen for 2011 forelægges sygefraværstatistik for Rødovre Kommune.

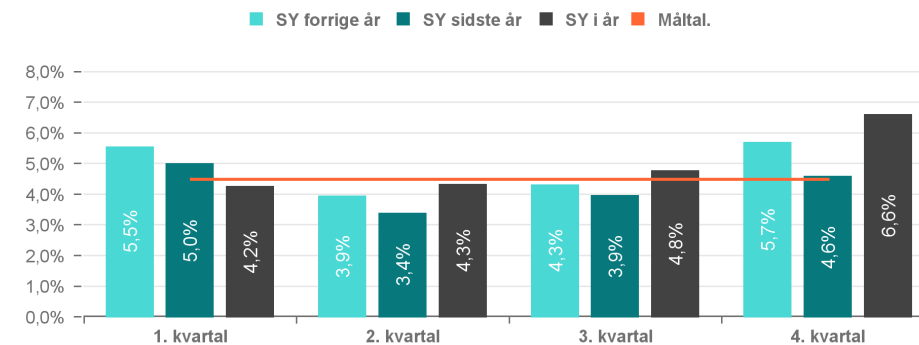
Sygefraværprocenten for 3. kvartal 2021 var 4,8 % og er i 4. kvartal 2021 steget til 6,6 %. Sammenlignes 4. kvartal 2020 med 4. kvartal 2021 er sygefraværet steget fra 4,6 % til 6,6 %. Covid-19 har påvirket sygefraværet i 2020 og 2021 i både negativ og positiv retning, hvorfor det er svært at sammenligne kvartalerne.

Sygefraværet for de seneste 12 måneder er 5,0 %. Sygefraværet de seneste 12 måneder svarer til et gennemsnitligt sygefravær på 13 dage pr. fuldtidsmedarbejder eller 161,9 fuldtidsstillinger. Målet for sygefravær er i 2021 max. 4,5 %. Sygefraværet overstiger dermed kommunens måltal. En del af stigningen kan skyldes, at fravær som følge af covid-19 i en periode i efteråret skulle registreres som alm. sygdom. Pr. 23. november 2021 blev den midlertidige suspendering af arbejdsgiverperioden genindført, hvilket betød, at fravær som følge af covid-19 igen kunne registreres med en covid-fraværskode, og dermed kunne arbejdsgivere igen få refusion fra første fraværskode. Fravær som følge af symptomer på covid-19, hvor medarbejderen ikke er konstateret smittet ved en positiv covid-19-test, er denne gang ikke omfattet af reglen, hvorfor dette fravær skal registreres som alm. sygdom.

Data er opdateret til og med December 2021

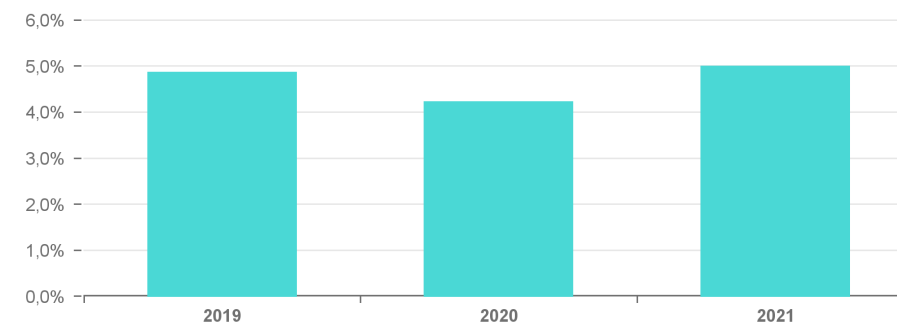
Tabel 1. Sygefraværspct. for forvaltningerne	2019	2020	2021	
	I alt	I alt	Til og med dec md	Måltal
Børne- og Kulturforvaltningen	5,1%	4,3%	4,9%	4,7%
Ressource- og Serviceforvaltningen	2,3%	2,0%	1,7%	2,0%
Social- og Sundhedsforvaltningen	5,1%	4,6%	5,7%	4,7%
Teknisk Forvaltning	3,5%	3,5%	4,0%	3,9%
Rødovre Kommune	4,9%	4,2%	5,0%	4,5%

Udvikling i sygefravær for Rødovre Kommune



Tabel 2. Sygefraværspct. for fagområder	2019	2020	2021	
	I alt	I alt	Til og med dec md	
Administration m.m.	3,5%	2,4%	3,3%	
Ældre- og Handicapområdet	5,8%	5,5%	6,6%	
Dagtilbudsområdet	6,3%	5,2%	6,0%	
Kultur- og Fritidsområdet	2,4%	2,6%	2,6%	
Rødovre Kommunale Ejendomme	3,4%	4,0%	3,9%	
Rødovre Kommunale Testenhed			2,8%	
Skoleområdet	4,7%	3,9%	4,4%	
Social- og Borgerservice	3,6%	3,5%	4,7%	
Teknisk drift	3,9%	3,1%	4,6%	
Tværgående Projekter - TF			7,1%	
Rødovre Kommune	4,9%	4,2%	5,0%	

Udvikling i sygefravær for Rødovre Kommune - sammenlignelige perioder (år til dato)



Data er opdateret til og med December 2021

Sygefraværspcent - seneste 12 mdr

5,0% ▲

Fra 2021-01 til og med 2021-12
Måltallet er 4,5 %

Gns. antal sygedage pr. årsværk

13,0

Fra 2021-01 til og med 2021-12
Et årsværk er 1924 timer.
En sygedag er 7,4 timer

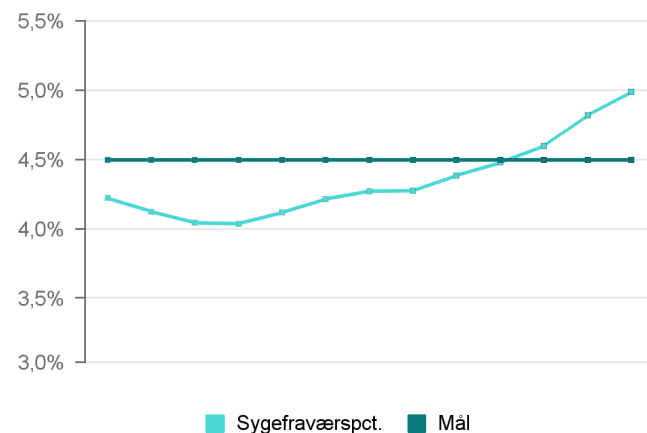
Sygefravær i årsværk - seneste 12 mdr.

161,9

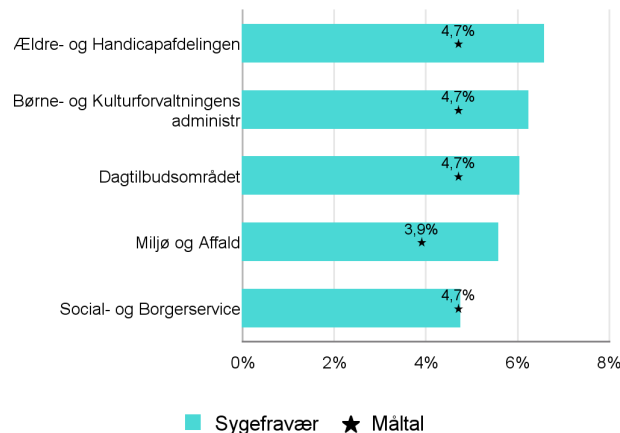
Fra 2021-01 til og med 2021-12
Et årsværk er 1924 timer
Samlet antal årsværk er 3.244,5

Udvikling i sygefravær 12 mdr. bagud i hvert punkt

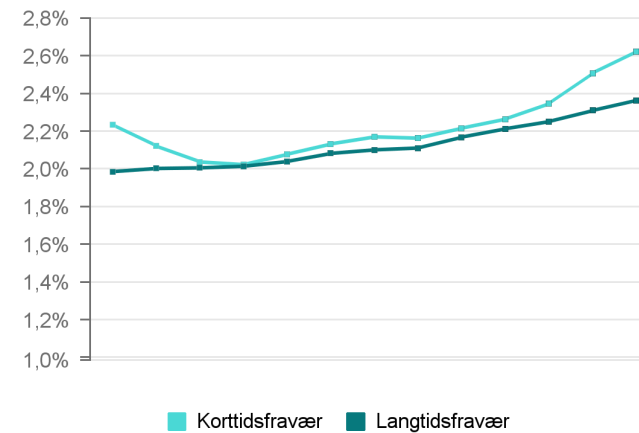
(rullende)



Bund 5 fagområder (højest fravær) - seneste 12 mdr.



Udvikling i kort- og langtidssygefravær (rullende 12 mdr. bagud i hvert punkt)



Forvaltninger. Alle tal er for seneste 12 måneder	Måltal	Sygefravær	Korttids-sygefravær	Langtids-sygefravær	Antal årsværk	Gns. sygedage pr. årsværk	Sygefravær i årsværk
Børne- og Kulturforvaltningen	4,7%	4,9% ▲	2,7% ▲	2,2% ▲	1.617,6	12,8	79,9
Ressource- og Serviceforvaltningen	2,0%	1,7% ▲	1,1% ▲	0,6% ▲	101,3	4,5	1,7
Social- og Sundhedsforvaltningen	4,7%	5,7% ▲	2,8% ▲	2,9% ▲	1.162,7	14,8	66,2
Stabsfunktioner	2,0%	1,9% ▼	1,9% ▼	0,0% -	19,0	4,9	0,4
Teknisk Forvaltning	3,9%	4,0% ▲	2,3% ▲	1,7% ▲	344,0	10,4	13,7
Samlet for hele kommunen	4,5%	5,0% ▲	2,6% ▲	2,4% ▲	3.244,5	13,0	161,9