

# Internt Notat

**Dato:** 05-10-2022

**Sagsnummer:** 81.00.00-P05-4-22

**Sagsbehandler:** Lotte Bæk Kildegaard

**Ansættelsessted:** Personale & Udvikling

**Til:** Økonomiudvalget

## Sygefraværstatistik for 3. kvartal 2022

I henhold til budgetresolution nr. 6 i budgetaftalen for 2011 forelægges sygefraværstatistik for Rødovre Kommune.

Sygefraværprocenten for 2. kvartal 2022 var 5,4 % og er i 3. kvartal 2022 faldet til 5,1 %. Sammenlignes 3. kvartal 2021 med 3. kvartal 2022 er sygefraværet steget fra 4,8 % til 5,1 %.

Sygefraværet for de seneste 12 måneder er 5,9 %. Det svarer til et gennemsnitligt sygefravær på 15,3 dage pr. fuldtidsmedarbejder eller 192,5 fuldtidsstillinger. Målet for sygefravær er i 2022 fortsat 4,5 %. Sygefraværet overstiger dermed kommunens måltal.

Covid-19 har påvirket sygefraværet i 2020 og 2021 i både negativ og positiv retning, hvorfor det er svært at sammenligne sygefraværet i 2022 med de forgående år. Siden pandemien har der været løbende ændringer i, hvordan covid-19 relateret fravær er blevet registreret. Covid-19 fravær er siden marts 2022 registreret som sygefravær.

Ledelsesmæssigt er der fortsat fokus på de arbejdspladser der har et sygefravær, der ligger over forvaltningens måltal for sygefravær sammenholdt med sygefraværet de forrige 12 måneder og 25-36 måneder. Der gennemføres konkrete tiltag på de enkelte arbejdspladser på baggrund af udviklingen og de bagvedliggende årsager. Indsatsen er forankret lokalt i de respektive forvaltninger.

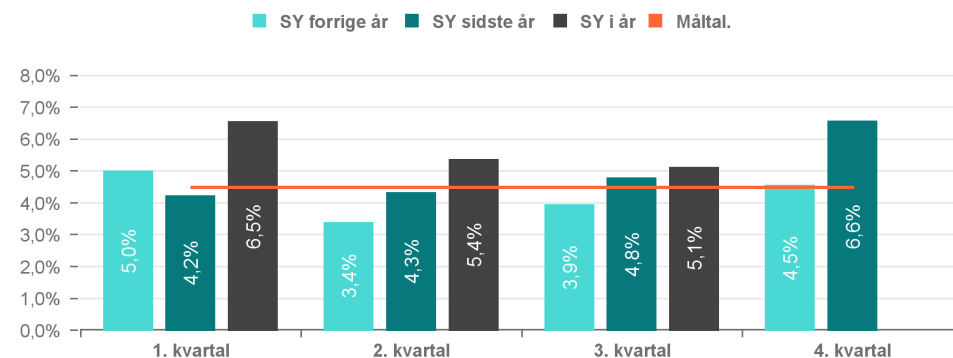
I slutningen af september 2022 er der endvidere introduceret nye værktøjer til nedbringelse af sygefravær i hele organisationen. Værktøjerne er udviklet som en del af et gennemført sygefraværprojekt i Ældre- og Handicapafdelingen sammen med Jobcenteret og Personale & Udvikling. Projektet har fået støtte fra Styrelsen for Arbejdsmarked og Rekruttering (STAR). Lederne er orienteret om de nye værktøjer i Ressource- og Serviceforvaltningens nyhedsbrev, og der vil blive sat særligt spot på dem på kommunens Lederforum i december 2022. De nye værktøjer er:

- Refleksionsark til god forberedelse af fraværssamtalen for både medarbejder og leder
- Kalendervisning til visuelt overblik over en medarbejders fravær over et år
- Årshjul til Personalemøder med henblik på at skabe bedre og bredere kendskab til kommunens mange muligheder og regler hos medarbejdere ift. forebyggelse, sundhed og sygefravær

Data er opdateret til og med September 2022

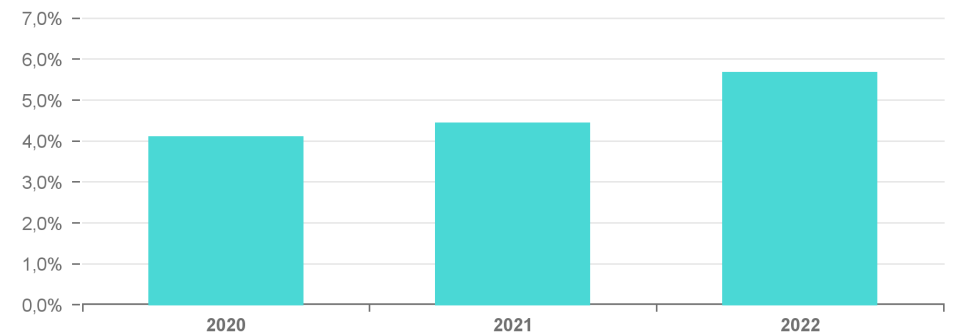
Tabel 1. Sygefraværspct. for forvaltningerne	2020	2021	2022	
	I alt	I alt	Til og med sept md	Måltal
Børne- og Kulturforvaltningen	4,2%	4,9%	5,8%	4,7%
Ressource- og Serviceforvaltningen	2,0%	1,7%	2,3%	2,0%
Social- og Sundhedsforvaltningen	4,6%	5,7%	6,4%	4,7%
Teknisk Forvaltning	3,5%	4,0%	3,7%	3,9%
Rødovre Kommune	4,2%	5,0%	5,7%	4,5%

Udvikling i sygefravær for Rødovre Kommune



Tabel 2. Sygefraværspct. for fagområder	2020	2021	2022
	I alt	I alt	Til og med sept md
Administration m.m.	2,4%	3,3%	4,4%
Dagtilbudsområdet	5,1%	6,0%	6,4%
Kultur- og Fritidsområdet	2,6%	2,6%	3,8%
Rødovre Kommunale Ejendomme	4,0%	3,9%	3,0%
Rødovre Kommunale Testenhed	-	2,8%	1,0%
Skoleområdet	3,9%	4,3%	5,7%
Social- og Borgerservice	3,5%	4,9%	6,9%
Teknisk drift	3,1%	4,5%	4,5%
Ældre- og Handicapområdet	5,5%	6,6%	6,6%
Rødovre Kommune	4,2%	5,0%	5,7%

Udvikling i sygefravær for Rødovre Kommune - sammenlignelige perioder (år til dato)



Data er opdateret til og med September 2022

## Sygefraværspcent - seneste 12 mdr

**5,9%** ▲

Fra 2021-10 til og med 2022-09  
Måltallet er 4,5 %

## Gns. antal sygedage pr. årsværk

**15,3**

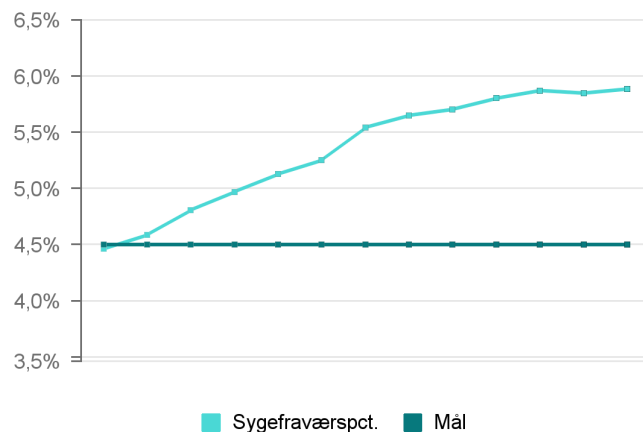
Fra 2021-10 til og med 2022-09  
Et årsværk er 1924 timer.  
En sygedag er 7,4 timer

## Sygefravær i årsværk - seneste 12 mdr.

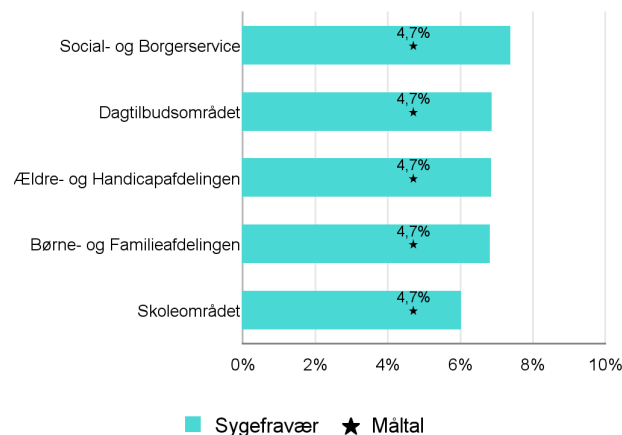
**192,5**

Fra 2021-10 til og med 2022-09  
Et årsværk er 1924 timer  
Samlet antal årsværk er 3.269,5

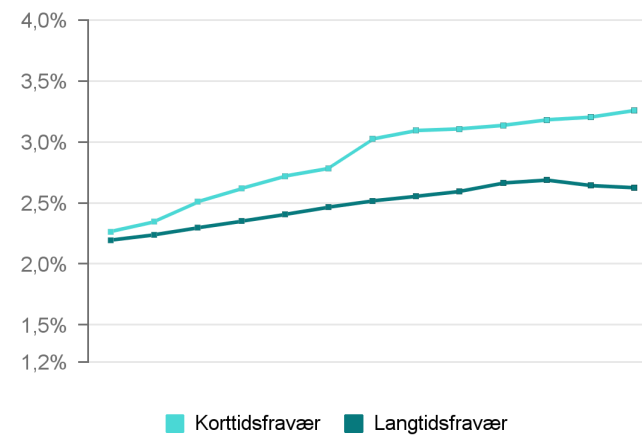
### Udvikling i sygefravær (rullende 12 mdr. bagud i hvert punkt)



### Bund 5 fagområder (højest fravær) - seneste 12 mdr.



### Udvikling i kort- og langtidssygefravær (rullende 12 mdr. bagud i hvert punkt)



Forvaltninger. Alle tal er for seneste 12 måneder	Måltal	Sygefravær	Korttids- sygefravær	Langtids- sygefravær	Antal årsværk	Gns. sygedage pr. årsværk	Sygefravær i årsværk
Børne- og Kulturforvaltningen	4,7%	6,1% ▲	3,3% ▲	2,8% ▼	1.627,1	15,8	99,1
Ressource- og Serviceforvaltningen	2,0%	2,4% ▲	1,7% ▲	0,6% ▲	100,0	6,2	2,4
Social- og Sundhedsforvaltningen	4,7%	6,5% ▲	3,5% ▲	3,1% ▼	1.180,9	17,0	77,4
Stabsfunktioner	2,0%	1,7% ▼	1,7% ▼		14,5	4,3	0,2
Teknisk Forvaltning	3,9%	3,9% ▼	2,6% ▼	1,2% ▲	347,1	10,1	13,4
<b>Samlet for hele kommunen</b>	<b>4,5%</b>	<b>5,9%</b> ▲	<b>3,3%</b> ▲	<b>2,6%</b> ▼	<b>3.269,5</b>	<b>15,3</b>	<b>192,5</b>