

Internt Notat

Dato: 11-04-2023

Sagsnummer: 81.00.00-P05-1-23

Sagsbehandler: Lotte Bæk Kildegaard

Ansættelsessted: Personale & Udvikling

Til: Økonomiudvalget

Sygefraværstatistik for 1. kvartal 2023

Sygefraværstatistikken for Rødovre Kommune fremlægges til orientering.

Sygefraværprocenten for 4. kvartal 2022 var 6,9 % og er i 1. kvartal 2023 steget til 7,1 %. Sammenlignes 1. kvartal 2022 med 1. kvartal 2023 er sygefraværet steget fra 6,5 % til 7,1 %.

Sygefraværet for de seneste 12 måneder er 6,1 %. Det svarer til et gennemsnitligt sygefravær på 15,9 dage pr. fuldtidsmedarbejder eller 201,2 fuldtidsstillinger. Målet for sygefravær er i 2022 fortsat 4,5 %. Sygefraværet overstiger dermed kommunens måltal.

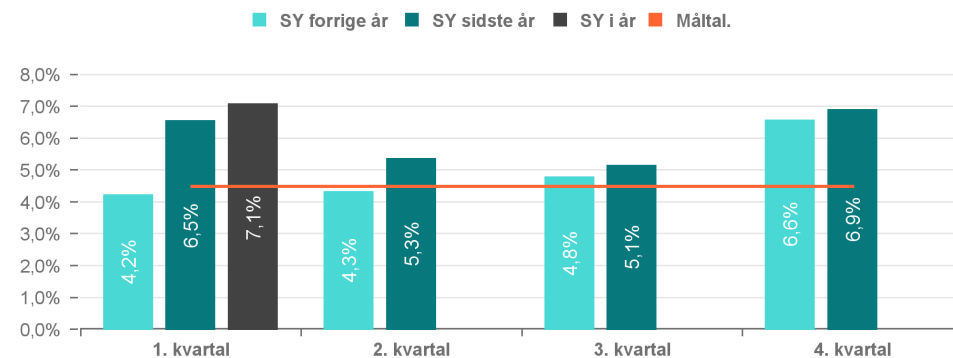
Sygefraværet følges tæt af de lokale ledere, ligesom Personale & Udvikling løbende følger op på medarbejdere med mere end 30 dages sygefravær i tæt samarbejde med de lokale arbejdspladser.

På Økonomiudvalgets møde i juni vil forvaltningen fremlægge et oplæg om sygefravær på tværs af kommunen. Med udgangspunkt i de mange gode pointer fra temakonferencen om rekruttering og fastholdelse, vil oplægget sætte fokus på hvordan der kan arbejdes med arbejdsmiljø og attraktive arbejdspladser, og på den baggrund komme med forslag til det videre arbejde med at nedbringe sygefraværet.

Data er opdateret til og med Marts 2023

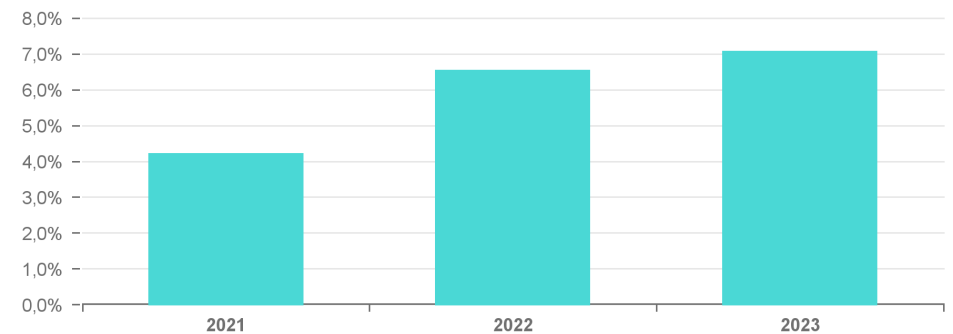
Tabel 1. Sygefraværspct. for forvaltningerne	2021	2022	2023	
	I alt	I alt	Til og med mar md	Måltal
Børne- og Kulturforvaltningen	4,9%	6,1%	7,3%	4,7%
Ressource- og Serviceforvaltningen	1,7%	2,6%	4,3%	2,0%
Social- og Sundhedsforvaltningen	5,7%	6,7%	7,6%	4,7%
Teknisk Forvaltning	4,0%	4,0%	5,0%	3,9%
Rødovre Kommune	5,0%	6,0%	7,1%	4,5%

Udvikling i sygefravær for Rødovre Kommune



Tabel 2. Sygefraværspct. for fagområder	2021	2022	2023	
	I alt	I alt	Til og med mar md	
Administration m.m.	3,3%	4,9%	5,6%	
Dagtilbudsområdet	6,0%	6,9%	8,6%	
Kultur- og Fritidsområdet	2,6%	3,6%	2,9%	
Rødovre Kommunale Ejendomme	3,9%	3,6%	5,9%	
Rødovre Kommunale Testenhed	2,8%	1,0%		
Skoleområdet	4,3%	6,0%	7,2%	
Social- og Borgerservice	4,9%	6,5%	5,8%	
Teknisk drift	4,5%	4,6%	4,1%	
Ældre- og Handicapområdet	6,6%	6,9%	8,3%	
Rødovre Kommune	5,0%	6,0%	7,1%	

Udvikling i sygefravær for Rødovre Kommune - sammenlignelige perioder (år til dato)



Data er opdateret til og med Marts 2023

Sygefraværspcent - seneste 12 mdr

6,1% ▼

Fra 2022-04 til og med 2023-03
Måltallet er 4,5 %

Gns. antal sygedage pr. årsværk

15,9

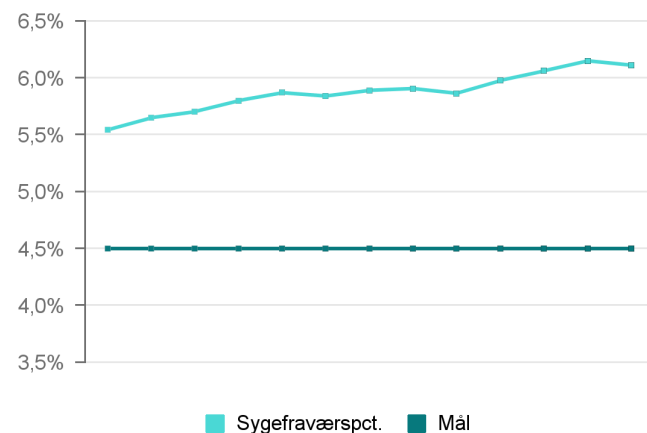
Fra 2022-04 til og med 2023-03
Et årsværk er 1924 timer.
En sygedag er 7,4 timer

Sygefravær i årsværk - seneste 12 mdr.

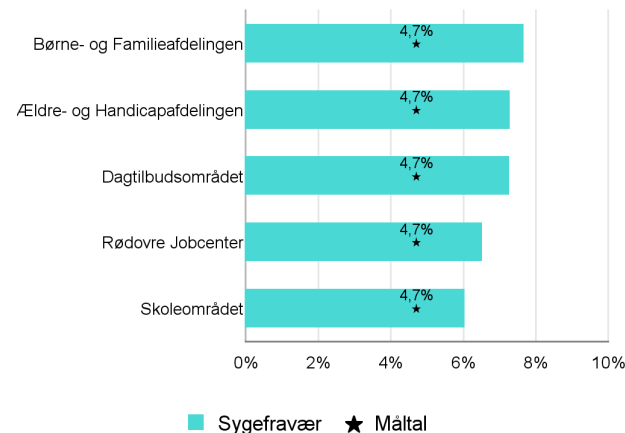
201,2

Fra 2022-04 til og med 2023-03
Et årsværk er 1924 timer
Samlet antal årsværk er 3.291,6

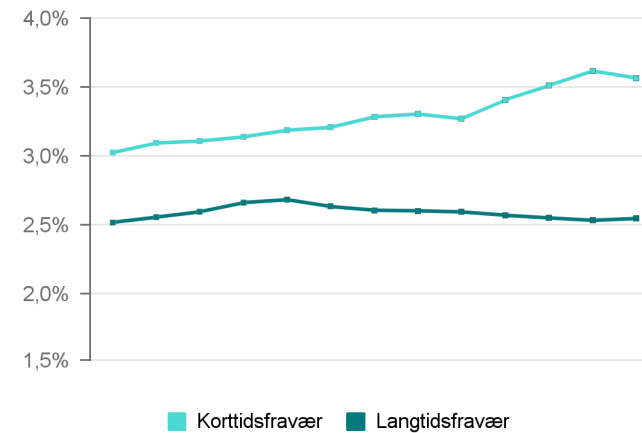
Udvikling i sygefravær (rullende 12 mdr. bagud i hvert punkt)



Fagområder med højest fravær seneste 12 mdr.



Udvikling i kort- og langtidssygefravær (rullende 12 mdr. bagud i hvert punkt)



Forvaltninger. Alle tal er for seneste 12 måneder	Måltal	Sygefravær	Korttids- sygefravær	Langtids- sygefravær	Antal årsværk	Gns. sygedage pr. årsværk	Sygefravær i årsværk
Børne- og Kulturforvaltningen	4,7%	6,2% ▼	3,6% ▼	2,6% ▲	1.637,9	16,2	101,9
Ressource- og Serviceforvaltningen	2,0%	2,8% ▲	1,7% ▼	1,1% ▲	99,2	7,3	2,8
Social- og Sundhedsforvaltningen	4,7%	6,9% ▲	3,9% ▲	3,0% ▲	1.192,2	17,9	82,2
Stabsfunktioner	2,0%	0,6% ▼	0,6% ▼	-	8,5	1,5	0,0
Teknisk Forvaltning	3,9%	4,0% ▼	2,7% ▼	1,4% ▲	353,7	10,5	14,3
Samlet for hele kommunen	4,5%	6,1% ▼	3,6% ▼	2,5% ▲	3.291,6	15,9	201,2