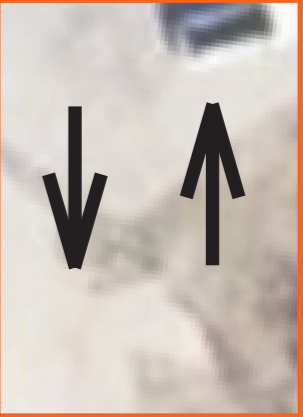


95 meter

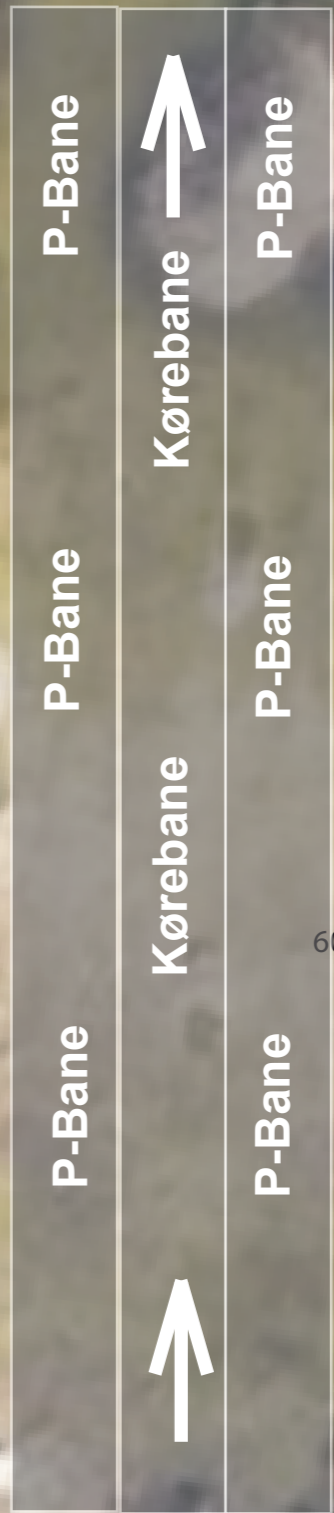
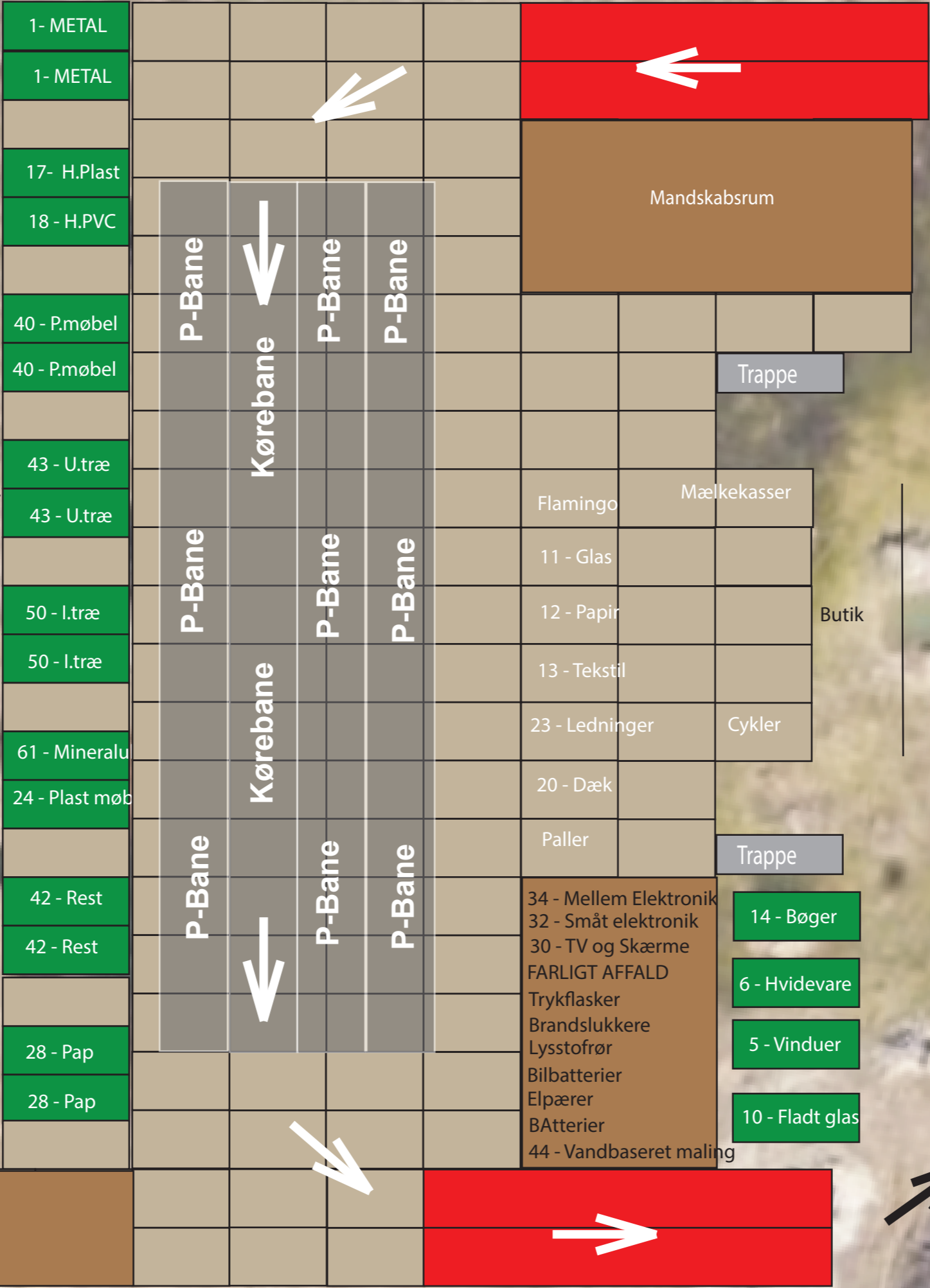


- D601
- HÆNGER
- E201
- E202
- E203
- E204
- E205
- E206
- E207
- D301
- D302
- D501
- D502
- D503
- D602
- D603
- D101
- D102
- D103
- D104
- D105



- VASKECONT.
- LAD
- HAVE 1
- HAVE 2
- HAVE 3
- 2-DELT
- GRABLAD
- 1- METAL
- 20 - Dæk
- 17- H.plast
- 6 - hvidevare
- 5 - Vinduer
- 21 - Plastfolie
- EKSTRA 1
- EKSTRA 2
- EKSTRA 3
- Flamingo

14 meter



- 64 - Eternit
- 62 - Deponi
- 16 - Asfalt
- 22 - Gips
- 7 - Jord
- 8 - Beton
- 60 - Sanitet mørtel
- 2 - Mursten og tegl
- 2 - Mursten og tegl
- Kompost

96 meter

110 meter

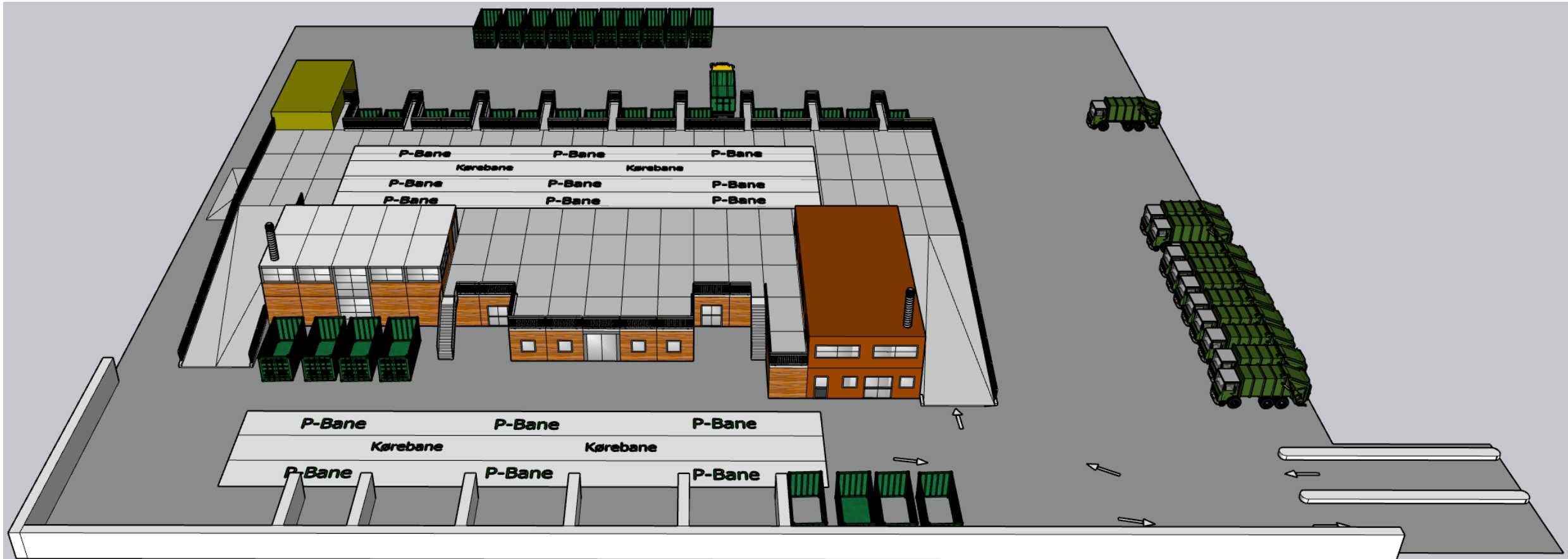
5 meter

90,5 meter

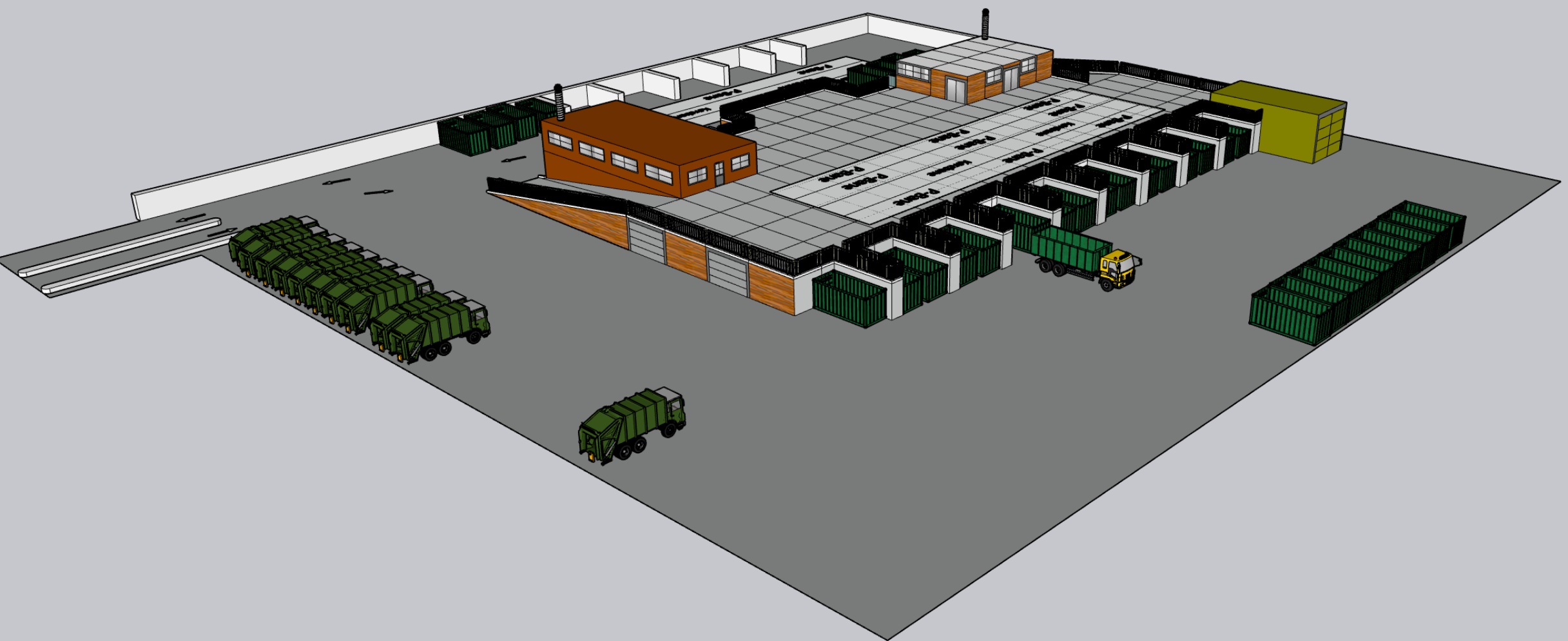
Model 1



Model 1



Model 1



Bilag I

Forklaring til skitser side 1-5

På side 1 og 2 er der skitseret (to ens skitser med og uden baggrundsfoto), hvordan den nye genbrugsstation med ramper, hævet plateau, containere/båse til affald, faciliteter til farligt affald og elektronik samt mandskabsrum kan placeres.

Trafikken er ensrettet og ledes ind øverst i højre hjørne og op på det hævede plateau via en seks meter lang rampe (på tegning farvet med rød). Ved siden af opkørsels-rampen er bygning i to etager med mandskabsfaciliteter (farvet brun).

På plateauet er der afmærket baner til kørsel og til midlertidig parkering. Trafikken er ensrettet og fortsætter hen langs en række containere (på tegning er containerne farvet med grøn), som affaldet kan kastes ned i. Det vil være de samme containere, som på den nuværende genbrugsstation er forsynet med en trappe, som brugerne skal gå op ad, for at kunne kaste affald ned i containerne.

Inden nedkørslen (rampe nederst på tegning farvet med rød) er der en bygning, hvor man kan aflevere farligt affald og elektronik. Inde i bygningen kan personalet, via en elevator, få det farlige affald og elektronik kørt ned under plateauet og gjort klar til afhentning.

På plateauet vil der være opstillet en række mindre containere eller kuber til eksempelvis glas, papir, tekstil m.v.

Efter nedkørselsrampen fortsætter man i de afmærkede baner til enten kørsel eller midlertidig parkering. Langs den højre side vil der blive indrettet båse, hvor man kan aflæse affald direkte på terræn. Det vil være til de affaldstyper, som på den nuværende genbrugsstation findes i de lave containere midt på pladsen, og som indeholder tunge byggeaffaldstyper. Eksempelvis beton, jord, mursten m.v. Det vil gøre det meget nemmere og hurtigere at aflæse affald, men nogle vil opleve det som en ulempe, at man skal bakke ind til båsen.

Under plateauet, med indgang fra terræn, vil genbrugshuset blive indrettet. De grønne containere, som står foran bygningen til farligt affald/elektronik og efter aflæsningsbåsene på terræn, er til de affaldstyper, som ikke egner sig til nedkastning, eller som skal være lukkede. Eksempelvis eternit og hårde hvidevarer.

De grønne containere, som ses langs skitsens venstre side er ekstra containere, og bruges til udskiftning, når en fyldt container bliver afhentet af vognmanden. Afhentning og udskiftning af disse containere foregår bag genbrugsstationen og sikrer, at den tunge trafik holdes væk fra brugerne af pladsen. Båsene på terræn tømmes af pladspersonalet, som lægger affaldet op i containerne. Det vil foregå i den ubemandede åbningstid.

På side 2-4 er den beskrevne indretning skitseret fra forskellige vinkler i 3D.

Det store areal under plateauet skal bruges til indretning af lokaler til opbevaring af farligt affald og elektronik, genbrugshus med direkte genbrug, undervisningsfaciliteter, beholderlager samt omklædningsfaciliteter til hele personalet inkl. skraldemænd.

Bilag I

Der vil også blive indrettet en opvarmet garage til vaskecontaineren til de nedgravede affaldsbeholdere, da vaskecontaineren skal opbevares frostfrit.

Med dette forslag til en ny genbrugsstation er der i videst mulige omfang tænkt på, at gøre det nemt for brugerne at aflæse affald. Der er også tænkt på at fremtidssikre genbrugsstationen under hensyntagen til de givne pladsforhold. Derudover er alle aktiviteter på affaldsområdet samlet et sted, så både genbrugsstationen, skraldebiler, renovationsmedarbejdere, administration og lager fysisk er samlet, i forhold til en fremtidig selskabsførelse af affaldsindsamlingen.