



ESPEVANG

Uderum og legearealer til ny børneinstitution ved Espevang, Rødovre.

SKITSEFORSLAG
oktober 2017



GHB
LANDSKABSARKITEKTER

STEDETS KARAKTER

Eksisterende kvaliteter

Den nye børneinstitution ved Espevang indskrives sig i et sted med en helt særlig stemning. Børnene på den nye institution får direkte adgang til udearealer omkring institutionen, men får ligeledes mulighed for at 'gå på opdagelse' i den gamle omkringliggende have.

Den gamle pigeskole og dertil hørende have, indeholder mange af de samme landskabselementer man finder i den klassiske park. Alleén tager imod og viser vej. Blomstrende beplantning langs de store bygninger virker skalaformidlende og afskærmer bygningsnære opholdspladser, nicher og terrasser fra den øvrige park. Den åbne plæne med store gamle solitære træer giver mulighed for samling og vildere lege mens de tætte levende hegn afgrænser Espevangs område og giver rum til skovlege, gemmeleg og hulebyggeri.

Vision

Med afsæt i de eksisterende landskabsoplevelser, udvikles udearealerne omkring den nye bygning, så stedet fremstår som en naturlig forlængelse af Espevangs eksisterende parklandskab med en række forskelligartede landskabsoplevelser i haverum der opfordrer til leg og læring.

To hovedgreb tegner foreslaget:

OPLEVELSESBÅNDET bugter sig ind- og ud og binder de nye haverum sammen med den gamle del af parken.

HAVERUM ligger spredt ud i parken langs oplevelsesbåndet. Eksisterende områder som 'Hegnet' og 'Plænen' iscenesættes på ny mens de forskelligartede haverum 'Engen', 'Bakkerne', 'Bækken' og 'Landsbyen' introducerer nye landskabsoplevelser omkring den nye institutionsbygning på Espevang.

*ALLÈ og SØ
Ankomst og lokale
udflugtsmål*

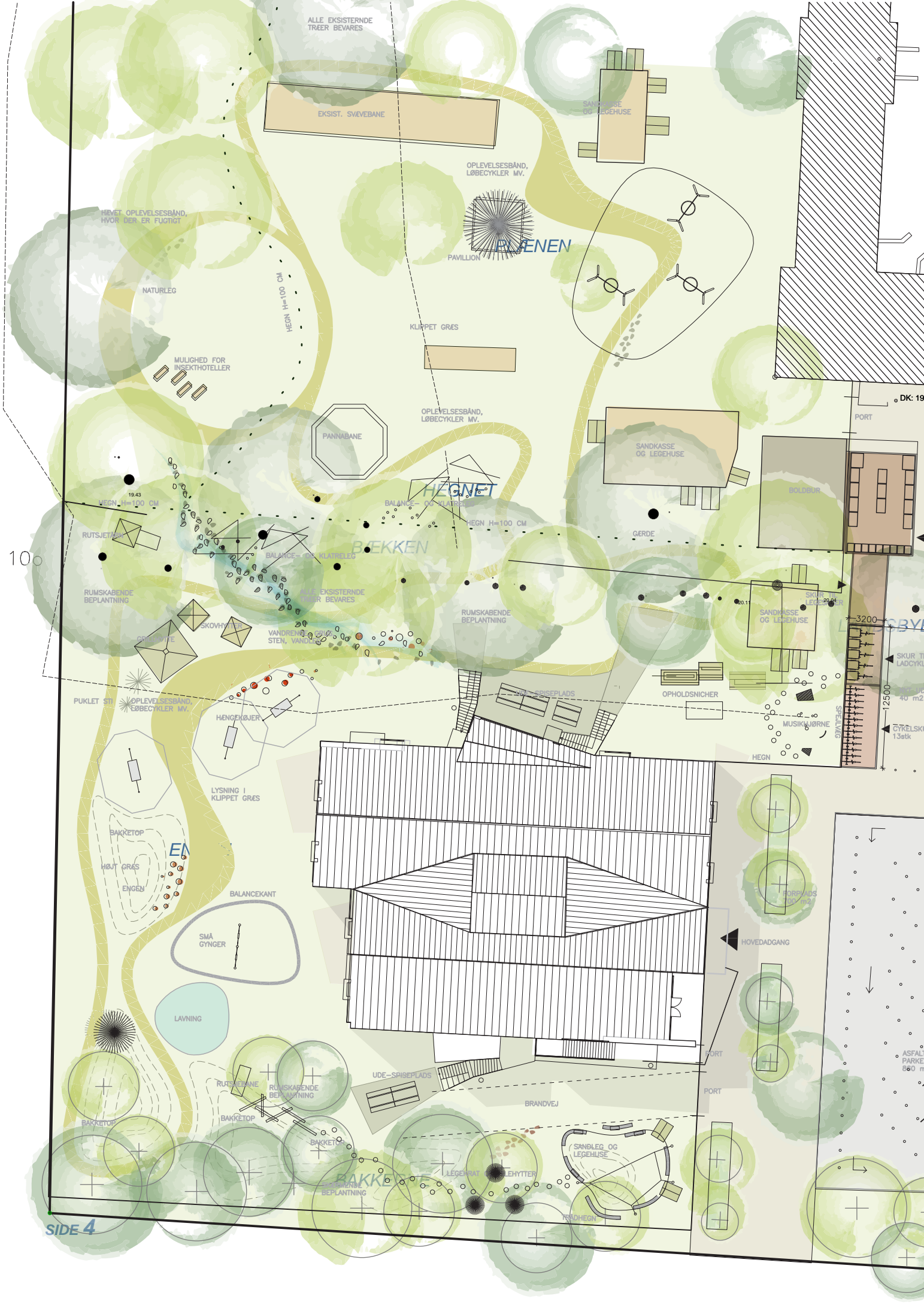


*PLÆNEN
Den åbne samlingsplads med
forskelligt inventar*



*HEGNET
Giver rum til skovlege, gemmelege
og hulebyggeri.*





100

DK: 19.81

RE 11 9 9

SKUR TIL LADCYKLER

SKUR TIL LADCYKLER 40 m²

SKUR TIL LADCYKLER 40 m²

SKUR TIL LADCYKLER 13setk

SKUR TIL LADCYKLER 80 m²

SKITSEFORSLAG

NORD

DK: 19.69
DK: 19.67

NOVATION
X 660 L
X 240 L
X 1000 L

DK: 19.75

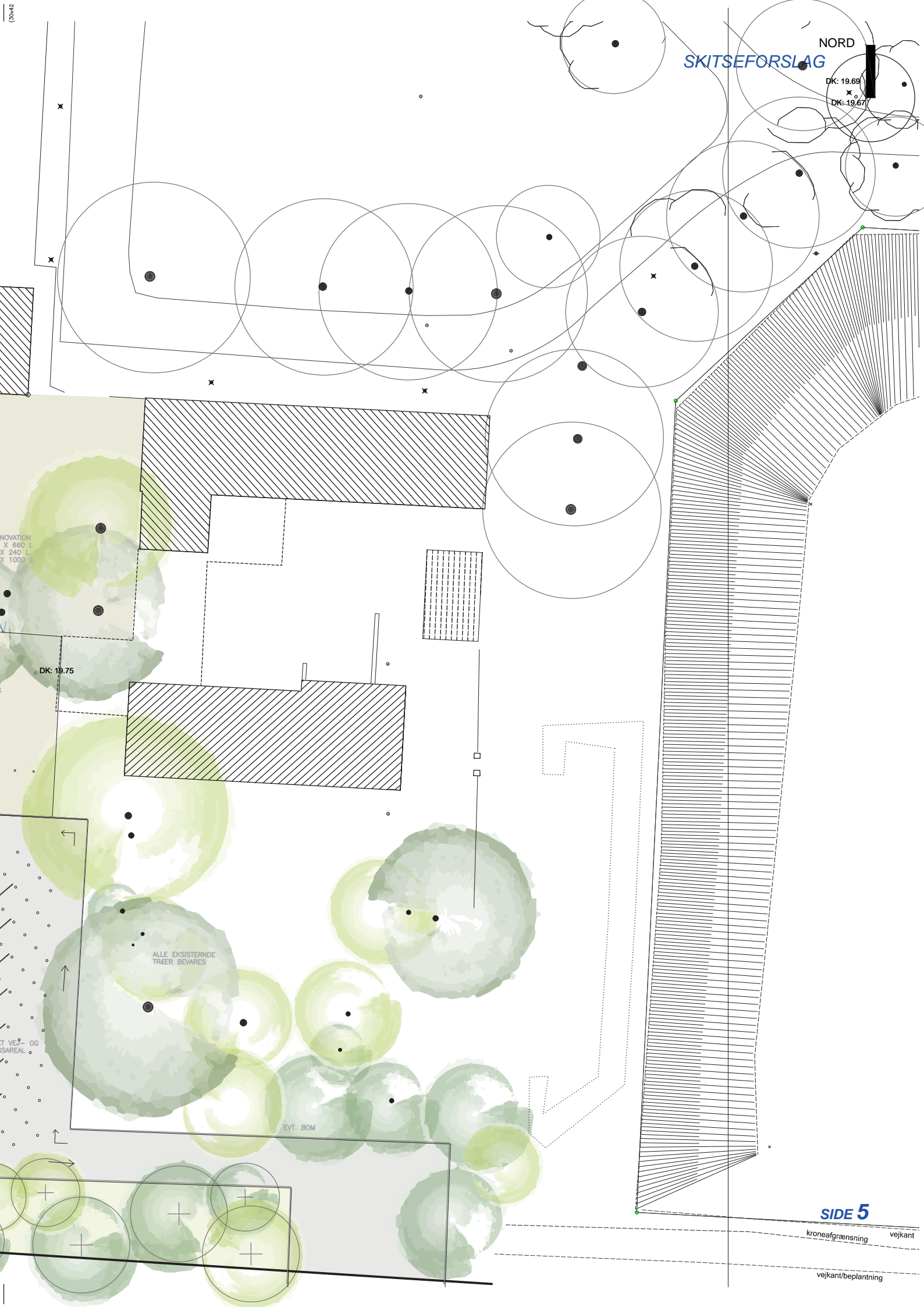
ALLE EKSISTERENDE
TRÆER BEVARES

EVT. BOM

SIDE 5

kronaafgrænsning vejkant

vejkant/beplantning



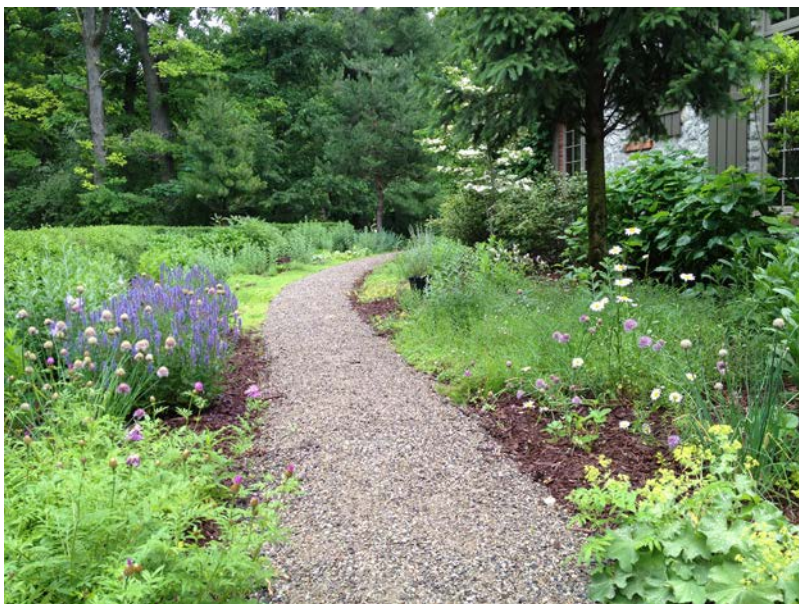
OPLEVELSESBÅND

FORBINDELSE

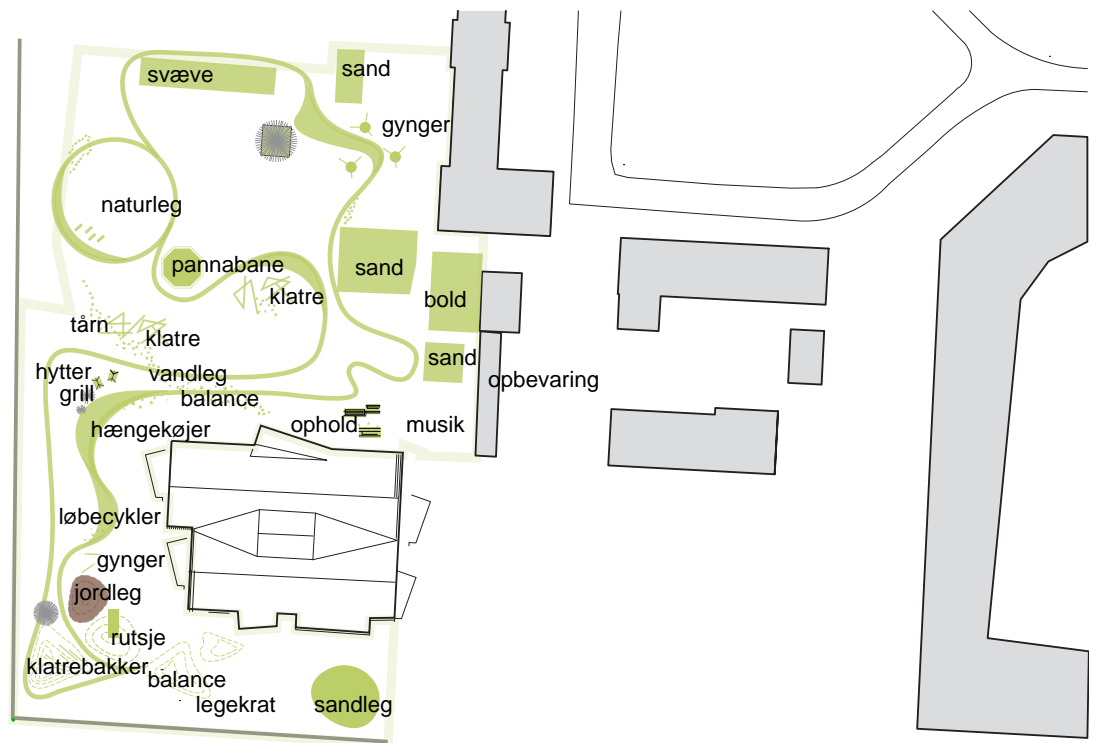
En grussti bugter sig ind- og ud og binder den nye have sammen med den gamle.

Stien kan være bred eller smal, bruges til løbecykler eller til gåtur, den løber over bakketoppe, igennem det høje græs, mellem skovens træer og forbinder eksisterende inventar på den store plæne ved hovedbygningen.

Oplevelsesbåndet udlægges i slotsgrus i to forbundne forløb så det bliver muligt at tage den lille tur på det nye areal, eller den lange tur rundt i hele parken.



OPLEVELSESBÅND



LEGEFUNKTIONER

LANDSKABSOPLEVELSER

HAVERUM TIL LEG

Langs stien ligger forskellige landskabelige elementer som på forskellig vis inspirere til leg og læring, der sætter børnenes sanser i spil.

Eksisterende områder som *'Plænen'* og *'Hegnet'* iscenesættes på ny mens de forskelligartede haverum *'Bækken'*, *'Engen'*, *'Bakkerne'* og *'Landsbyen'* introducerer nye landskabsoplevelser omkring den nye bygning på Espevang.



PLÆNEN

EKSISTERENDE HAVERUM OPGRADERES

RUMSKABENDE GREB

Den store åbne plæne genetableres ved at rydde buskads som har bredt sig ind fra hegnet samt rydning af det røde træ-plateau.

Eksisterende inventar på plænen 'rammes ind' af lave blomstrende beplantninger som skaber en afskærmet legezone. De eksisterende legepladsredskaber bevares, så der fortsat er svævebane, fuglerede-gynge og vippe.

Der er mulighed for at bearbejde terrænet på plænen så der opstår rumligheder til ophold og leg.



LEG

Den åbne plæne giver mulighed for større samlinger og vilde fangelege mens beplantningen skaber mindre niches til leg og ophold.

Den blomstrende (og spiselige) beplantning aktiverer duft-, syns- og smagssans og tiltrækker insekter og fugle til glæde for Espevangs forskellige brugere.



HEGNET

EKSISTERENDE HAVERUM OPGRADERES

RUMSKABENDE GREB

Den selvgroede skovstemning fra byggelegepladsen trækkes med til det levende hegn som adskiller den gamle have fra den nye.

Der etableres en tarzan-bane med stubbe, stammer og reb under de store eksisterende træer. Eksisterende balance-bumme flyttes hertil fra plænen og suppleres med nye elementer.

Der etableres legeforløb på begge sider af trådhegnet.

I kanten af Hegnet placeres en lille samling af skovhytter til leg og en større grillhytte gør det muligt at samles omkring en grill i tørvej.



LEG

Her er der fokus på skovleg, gemmeleg, hulebyggeri, at blive væk. Balance og klatreleg. Smidighed, mod og styrke.

HEGN

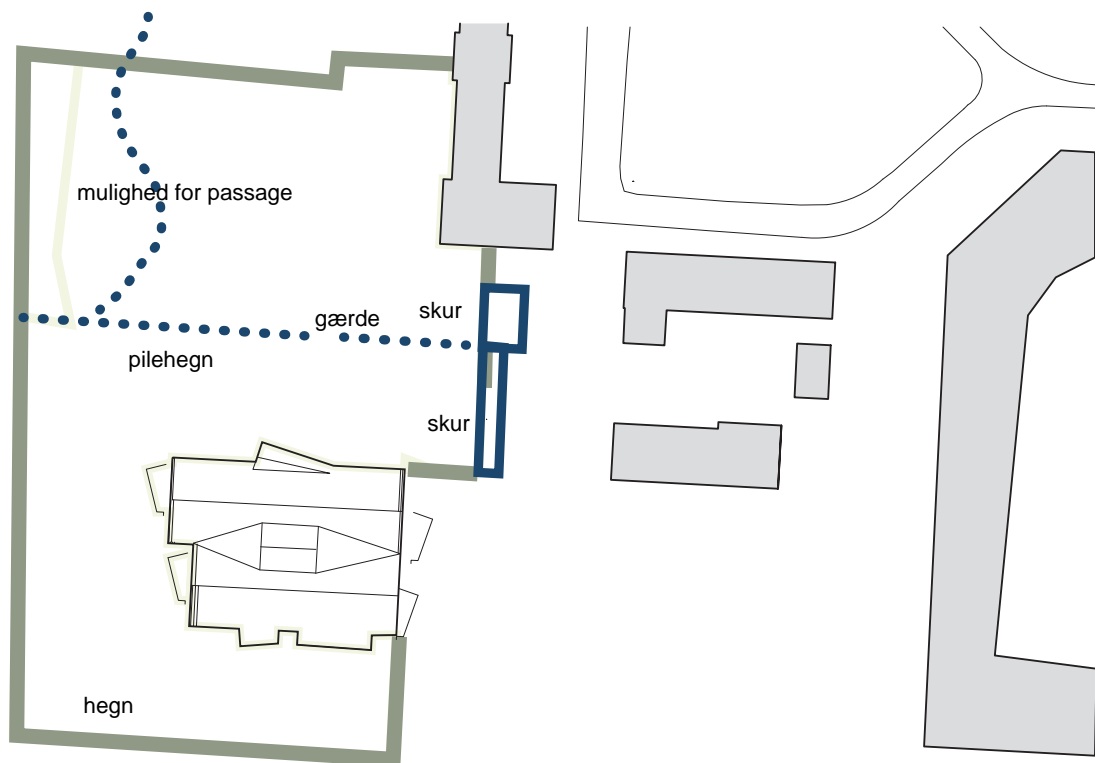
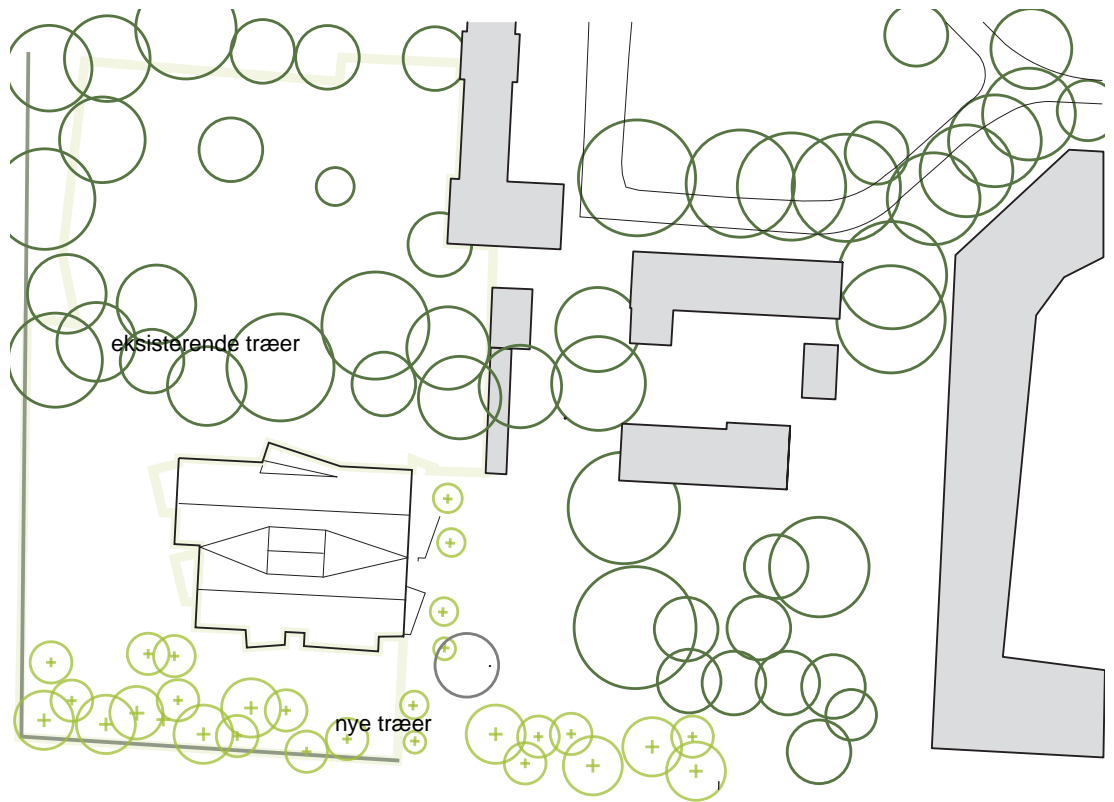
Der plantes et levende hegn af flettet pil, som vil være rumskabende og indhegne institutionens afdelinger.



Der etableres et bredt gærde der gør det muligt at opdele mellem den nye legeplads og den eksisterende have. Men som samtidig tydeliggør at stedet er at betragte som et samlet hele.



TRÆER



HEGNET

BÆKKEN

NYT HAVERUM LANGS FACADE MOD NORD

RUMSKABENDE GREB

Der etableres stenbæk i kanten af drypzone på eksisterende træer som leder vandet væk fra den nye tilbygning og samtidig optager niveauspringet mellem eksisterende og fremtidigt terræn.

Bækken har en lermembran hvor der samler sig vand i regnvejr eller når vandslangen løber. Vandet løber med terrænfaldet mod vest hvor renden flader ud i et grusbelagt delta med fritliggende store kampesten. Løse sten kan flyttes rundt og bruges til leg, mens de store sten kan bruges som siddeplinte.

På bækkens sydvendte bred, anlægges en sandbanke til sandkasse-lege.



LEG

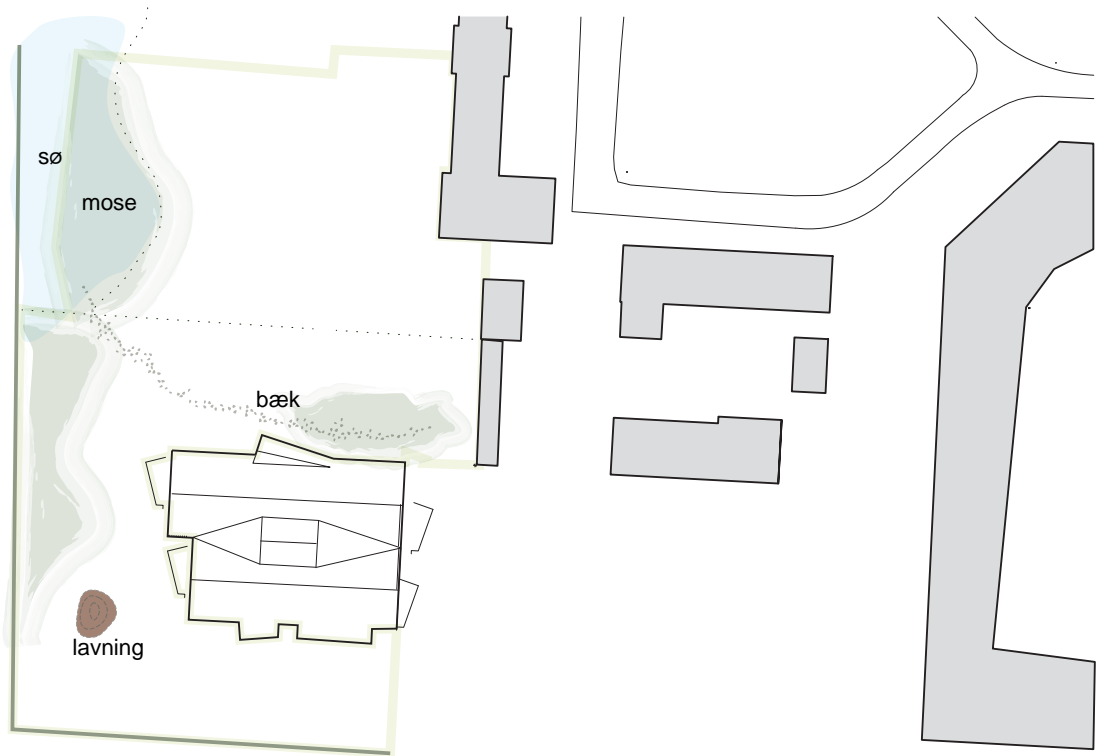
Leg med vand

Stenbæk med store sten til hop, 'jorden er giftig', stenstabling, bygge bæk etc.

Sandbanke til sandkasselege.



VÅDOMRÅDE



ENGEN

ENGEN

NYT HAVERUM MOD VEST

Græsset vokser sig vildt, der kommer blomstrende urter, sommerfugle og insekter til.

Små klippede stier og lysninger i det høje græs giver mulighed for at gemme sig og få en rolig pause fra cyklende på grusstien og de legende nær bygningen.

Der kan opsættes insekthoteller med frit udsyn til regnorme, larver og biller.

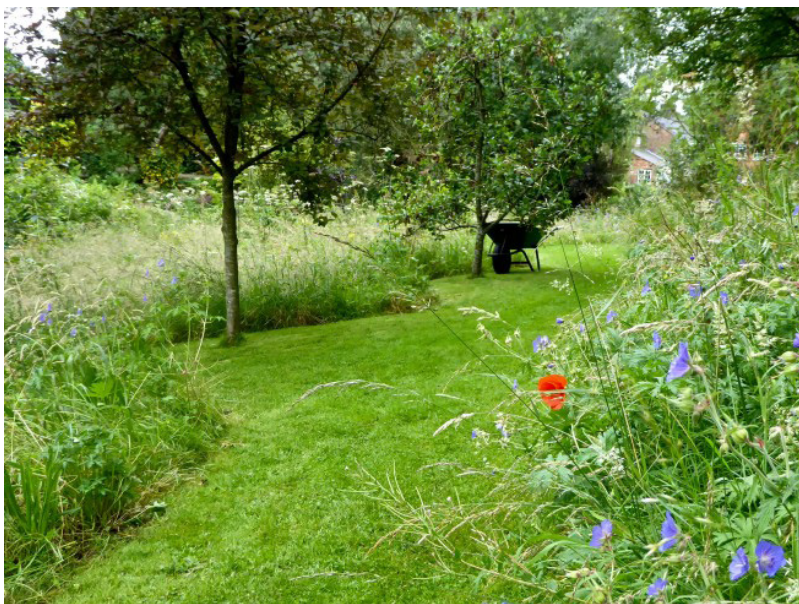
I kanten af det høje græs placeres en gruppe hængekøjer til hygge og ophold og et andet sted laves et areal med små gynger til de allermindste.

I det høje græs kan der anlægges en lavning hvor vandet søger til efter regnvejr.

Et sted hvor vind, vand og himmel kan sanses.

LEG

Fordybelse i årstidernes skiften, naturen, dyre- og planteliv



BAKKERNE

NYT HAVERUM LANGS FACADE MOD SYD

RUMSKABENDE GREB

Langs skellet til IRMA-byen mod syd genetableres læbælte af grundejerforeningen IRMA-byen.

Terrænet anlægges som et bakkelandskab med små græsklædte bakketoppe. Enkelte steder trækker læbæltets træer ud og skaber små lunde og legekrat.

På en bakke anlægges en terrænruksjebane.

Bakkelandskabet afsluttes med et skærmet rum der møbleres som primær legeplads for institutionens vuggestuebørn med sandkasse, legehuse og elementer til balance- og klatreleg for de små.



LEG

Løb, rutsje, balance, rullelege med og uden cykel på bakket terræn.

Ophold og 'gemme' i bakkedalene.



LANDSBYERNE

NYE HAVERUM MOD ØST

RUMSKABENDE GREB

Mod øst op mod den gamle skolebygning og de nye skure, dannes et skærmet rum.

Skuret danner ryg for en aktivitetsvæg med spejl og skaber et rum hvor der kan placeres musikinstrumenter, omkring disse placeres stubbe til leg og ophold.

En scene til dans og optræden.

Flere steder etableres sandkasser med tilhørende legehuse, forskellige huse giver illusionen om forskellige byer og lande man kan rejse mellem og besøge hinanden i.

LEG

Sandleg, rolleleg, optræden, musik og dans.





BYGNINGSNÆRE ALREALER

KANTZONE

Den nye tilbygning har niveaufri adgang tre steder hvor terrænet ramper op.

De tre stuer har afgrænsede terrasser med direkte udgang. Disse afskærms med et lavt, blomsterende busket velegnet til det skyggefulde miljø. På den måde skabes en tydelig zoneovergang mellem de indadvendte terrasser og de tilstødende legearealer.

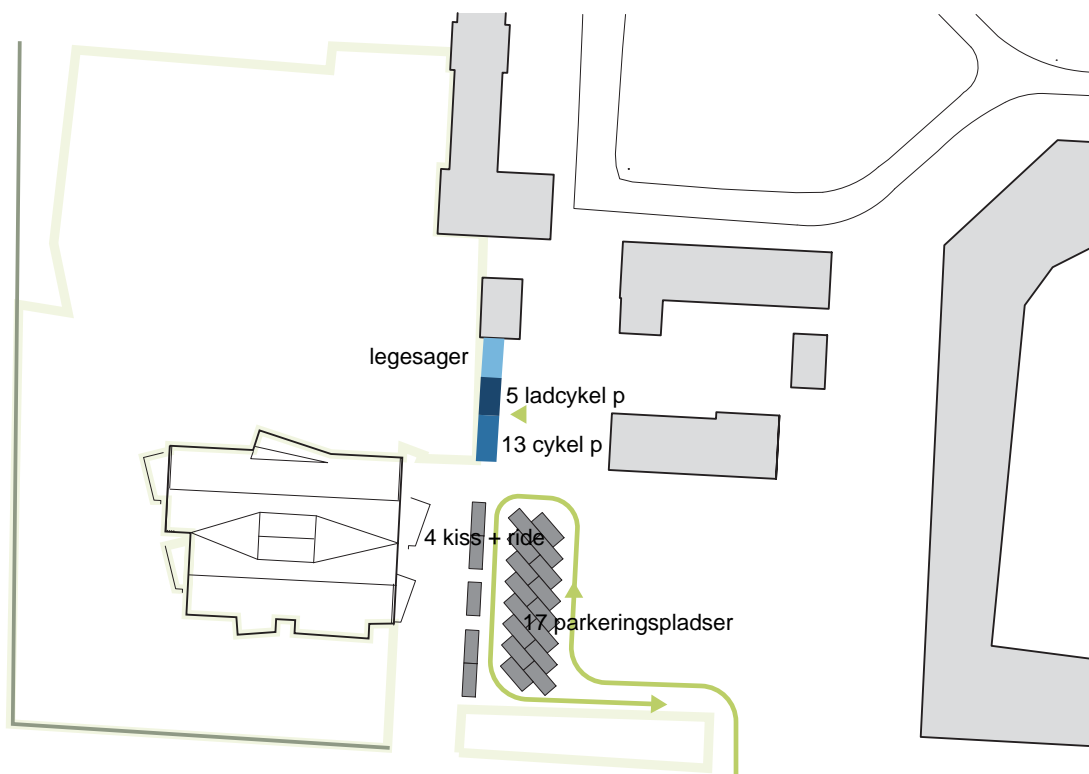
Energipil, hyld og hassel plantes som legelkrat og kant, samt som rumskabende beplantning.

Mod parkeringsarealet anlægges plantebede med overstandere for at afskærme udsynet til parkeringspladsen.

Op af boldbur og andre panelhegn plantes klareplanter så hegn og skærme begrønnes og fremstår mindre urbane i de haveprægede omgivelser.



CYKEL- OG BILPARKERING



SAMLET AFFALD