

HENDRIKSHOLM SKOLE, LILLE GÅRD OG GRØNNE GÅRD
SKITSEFORSLAG
08.03.2018



GRØNNE GÅRD



LILLE GÅRD

HENDRIKSHOLM SKOLE, GRØNNE GÅRD

LOKALITET: Hendriksholm Skole

LANDSKABSARKITEKT: Thing Brandt Landskab

BYGHERRE: Rødovre Kommune

FASE: Skitseforslag

DATO: 08.03.2018

Bakker med balanceleg.



Ny større sandkasse



Ny dobbeltgynge



Skure erstattes af nye skure i samme stil



EKSISTERENDE FORHOLD:

Grønne gård indeholder mange iboende kvaliteter med store træer, selv-bygger projekter og frodighed. Dog er flere af elementerne i meget dårlig stand, elelr ikke godkendt i seneste legepladsrapport. Børnene efterlyser bl.a. skjulesteder, balanceleg, en større sandkasse, samt nye gode skure at lege i.

IDÉ

I Grønne gård formes 3 større græsbakker, der lægger sig forskudt i rummet, så de danner et nyt rummeligt forløb der indeholder en ny dobbeltgyngne, en ny større sandkasse og balanceleg med kampesten og robiniestammer og lave og høje pæle. Faldområde til gyngler retableres med nyt faldgrus og ny kantning.

Bakkerne skaber en ny rumlighed i området, hvor børnene kan gemme sig bag ved og bevæge sig henover. Bakkernes er også med til at skabe nye rumligheder mod de eksisterende beplantninger, bygninger mv. Disponeringen af bakker tager hensyn til eksisterende beplantning, og ønsket om at have rum til at kunne udforme egne idéer.

De eksisterende huse nedrives og erstattes af 4 nye huse. 3 af husene placeres som afskærmning mod vej, der hvor det nye støjhegn stopper. 1 hus placeres hvor der i dag også er et hus. Disponeringen af huse fastholder at der kan opstå forskellige lege på samme tid. Foran husene anlægges fliser og der opsættes lave stakitter der danner rum for leg.

1 nyt skur til opbevaring placeres i hjørnet af bygning. Afstand til bygning afklares.

Trådhegnet ryddes og erstattes af nyt 180 cm højt trådhegn. Hegnet rykkes mod Hendriksholm Boulevard, så legeområdet udvides. Træer bevares, og der plantes hæk og udsås græs mod fortov.

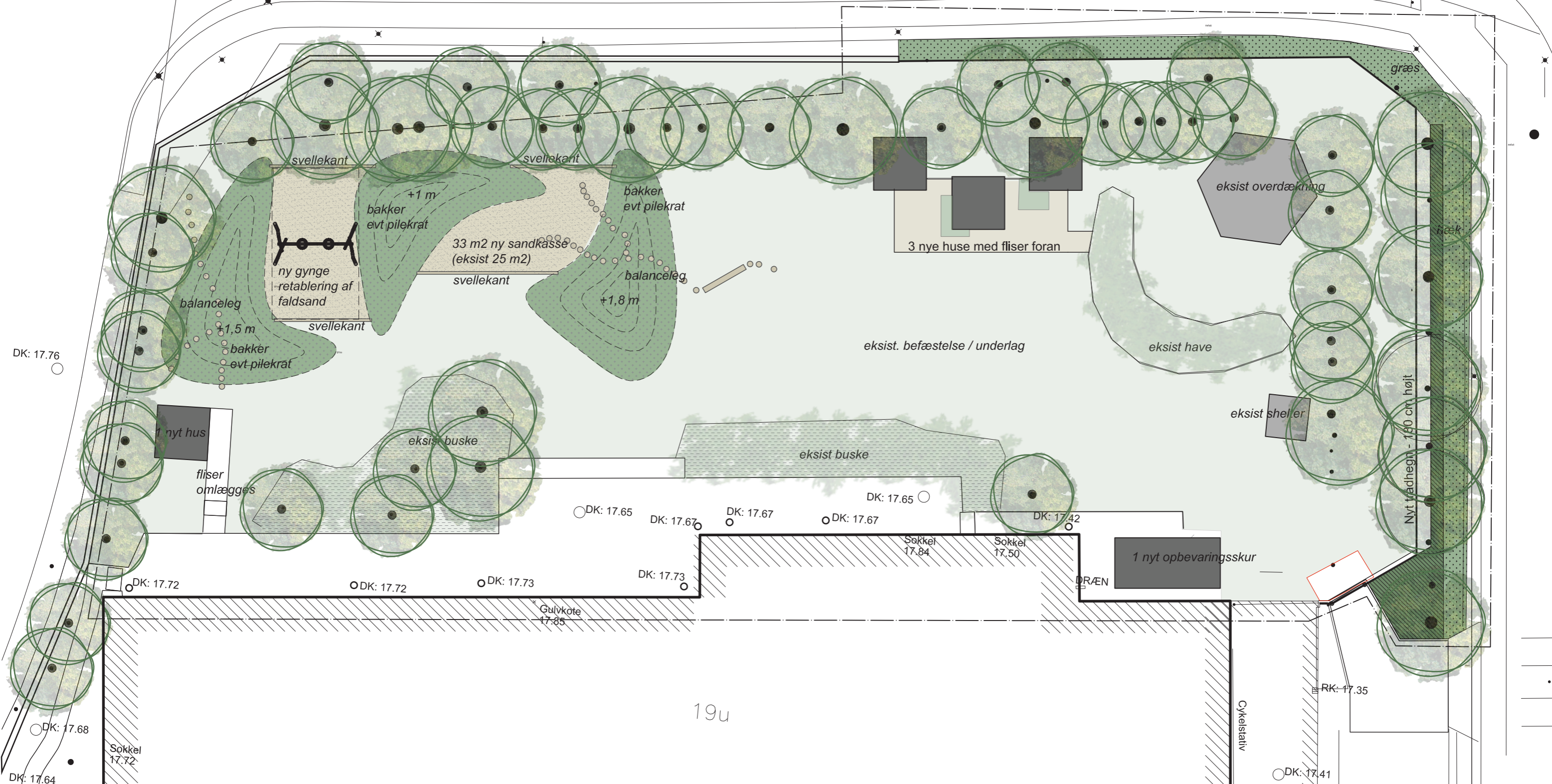
Shelter eftergås iht. legepladsrapport. Ikke godkendt udstyr nedtages (alle skure, 2 svingtøve i træer og rebbro). Øvrige dele af legepladsen bevares i sin nuværende form.

RK: 17.72

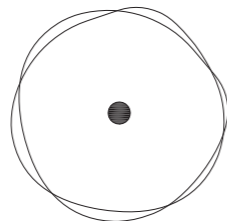
RK: 17.73

RK: 17.78

RK: 17.85



Entreprisegrænse



Eksisterende træer

19u

Hendriksholm Skole - Grønne gård
 Skitse forslag
 Mål 1:200
 Dato: 08.03.2018

Thing Brandt Landskab / SW
 Adelgade 15, 1304 København
 Tlf. 44222232

HENDRIKSHOLM SKOLE, LILLE GÅRD

LOKALITET: Hendriksholm Skole

LANDSKABSARKITEKT: Thing Brandt Landskab

BYGHERRE: Rødovre Kommune

FASE: Skitseforslag

DATO: 08.03.2018

Sveller som kantafgrænsning til ophold og leg, skaber sammenhæng med resten af skolen



Ny boldbane afgrænset af 3 lag sveller med indbygget tribune og mål.



Overdækket areal udvides og under halvtag opsættes tavler og spejle



SKOVEN; Det grønne hjerte; hævede bede med kanter til leg og ophold. Sjove rumlige moon-carforløb mellem bedene og oppe imellem træerne balanceleg (Amagerfælled Skole). Et af bedene med asfaltsti igennem.


EKSISTERENDE FORHOLD

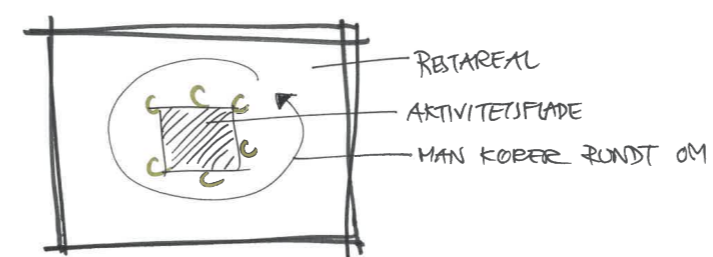
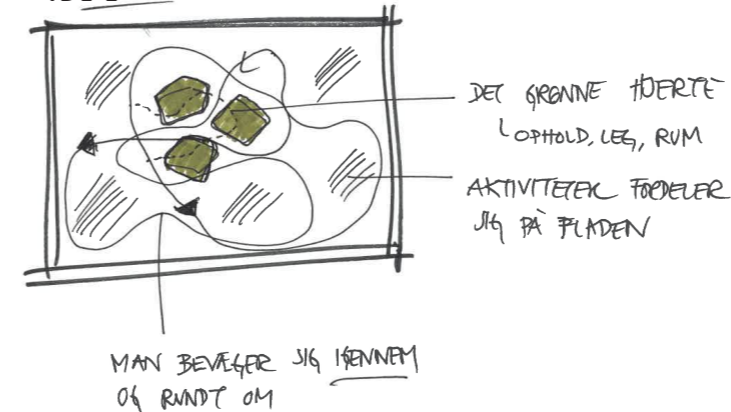
Udgangspunktet for den lille skolegård er en fint defineret skolegård, med lave betonmure og veldefinerede bygningsafgrænsninger. Nogle store træer bidrager som et vigtigt grønt element. Men, børnene bevæger sig i dag primært rundt om tingene – og det gør skolegården mindre interessant som bevægelsesrum. Koncentrationen af legeredskaber i midten af rummet efterlader resten af rummet som et restareal.

IDÉ

Skolegården indrettes så børnene kan bevæge sig igennem, op over og rundt om, og disponere uprogrammerede og programmerede aktiviteter, så hele rummet bliver udnyttet.

Konceptet er at fortætte i midten af rummet, med en grøn 'skov' der skaber ramme for både uprogrammeret leg, bevægelse og ophold. 3 øer der skråner fra eksisterende niveau til hævet siddekant mod midten, skaber et bevægelsesforløb igennem øerne for mooncars og løb. Øernes placering er styret af de eksisterende træer som bevares, men suppleres med flere træer så der bliver en meget grøn midte. På øerne er der balanceleg med sveller, og genplacerede kampesten, så der også er mulighed for et bevægelsesforløb op over øerne. De hævede kanter giver uformelle siddekanter hvor man kan hænge ud og gå balance.

De programmerede legeredskaber (boldbane, eksisterende klatrestativ, eksisterende snurretop og nyt legeelement) fordeler

EKSISTERENDE FORHOLD

IDÉ 1


sig på fladen i periferien af rummet. Dvs. de genplaceres på nyt sted, på faldunderlag af gummi. Boldbanen anlægges i asfalt så det bliver sit eget sted, evt. forsænket ca. 30 cm.

Sveller i forskellige kombinationer giver børnene mulighed for leg og ophold, og kobler denne skolegård sammen med de øvrige områder på skolen, hvor vi har anvendt sveller til tribuner / balance mv.

Overdækningen under halvtag udvides ved at fjerne et skur-fag. Her er en fleksibel zone til leg og ophold. På enegavlne opsættes evt. tavler og spejle, mens bagvæggen friholdes idet børnene er meget begejstrede for at spille mur op ad denne væg. Der etableres en mindre scene med opholdstrin ved gavlen af hovedbygningen, indrammet af 2 eksisterende træer. Der opstilles pæle til fastgørelse af presenning, så scenen kan overdækkes.

Fliserne genanvendes som belægning (som option udbydes ny flisebelægning). Som option renoveres trappe mod østlig indgang. Der suppleres med lys i gården – er ikke placeret.

En god reference til dette koncept er Amager Fælled Skole, hvor vi en større skala også bringer skoven ind i gården og redskaberne ud i periferien, til stor glæde for børn og voksne, som udtrykker stor begejstring for de rumligheder der opstår, og hvor børnene bevæger sig meget mere end tidligere.

Efter børnenes ønsker suppleres med 1 nyt legeudstyr. Kan fx være:



Klatreskulptur



Trampoliner



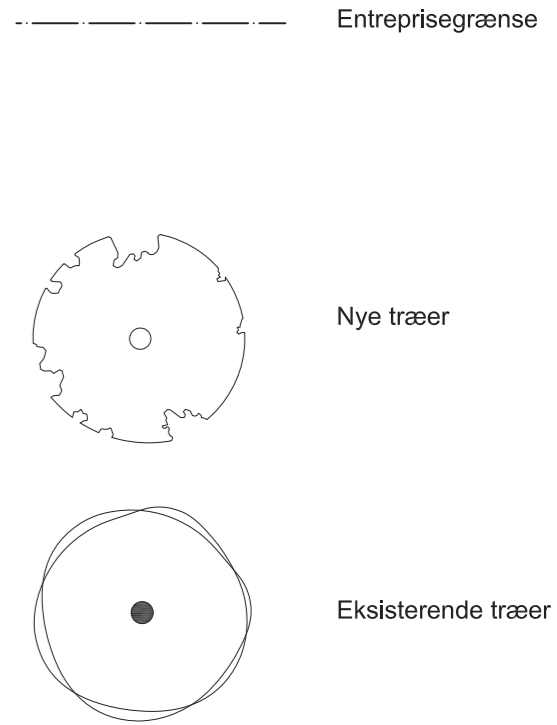
Karusel



Kolbøttestænger



Gyng



Hendriksholm Skole - Lille gård
 Skitseforslag
 Mål 1:200
 Dato: 08.03.2018

Thing Brandt Landskab / SW
 Adelgade 15, 1304 København
 Tlf. 44222232