

Boliger (samtlige) efter tid, ejerforhold og område (2010)

	Hele landet	Region Hovedstaden	Herlev	Hvidovre	Rødovre
Privatpersoner inkl I/S	1.466.282	279.174	3.956	8.574	5.677
Almene boligselskaber	523.312	192.810	6.936	9.583	8.624
A/S, ApS og andre selskaber	143.407	39.218	168	267	740
Private andelsboligforeninger	203.146	136.359	451	2.470	524
Offentlig myndighed	54.512	16.054	103	239	26
Ejerlejligheder	284.582	146.419	905	2.054	2.404
Andet el uoplyst	74.087	39.953	502	1.051	532
Total	2.749.328	849.987	13.021	24.238	18.527

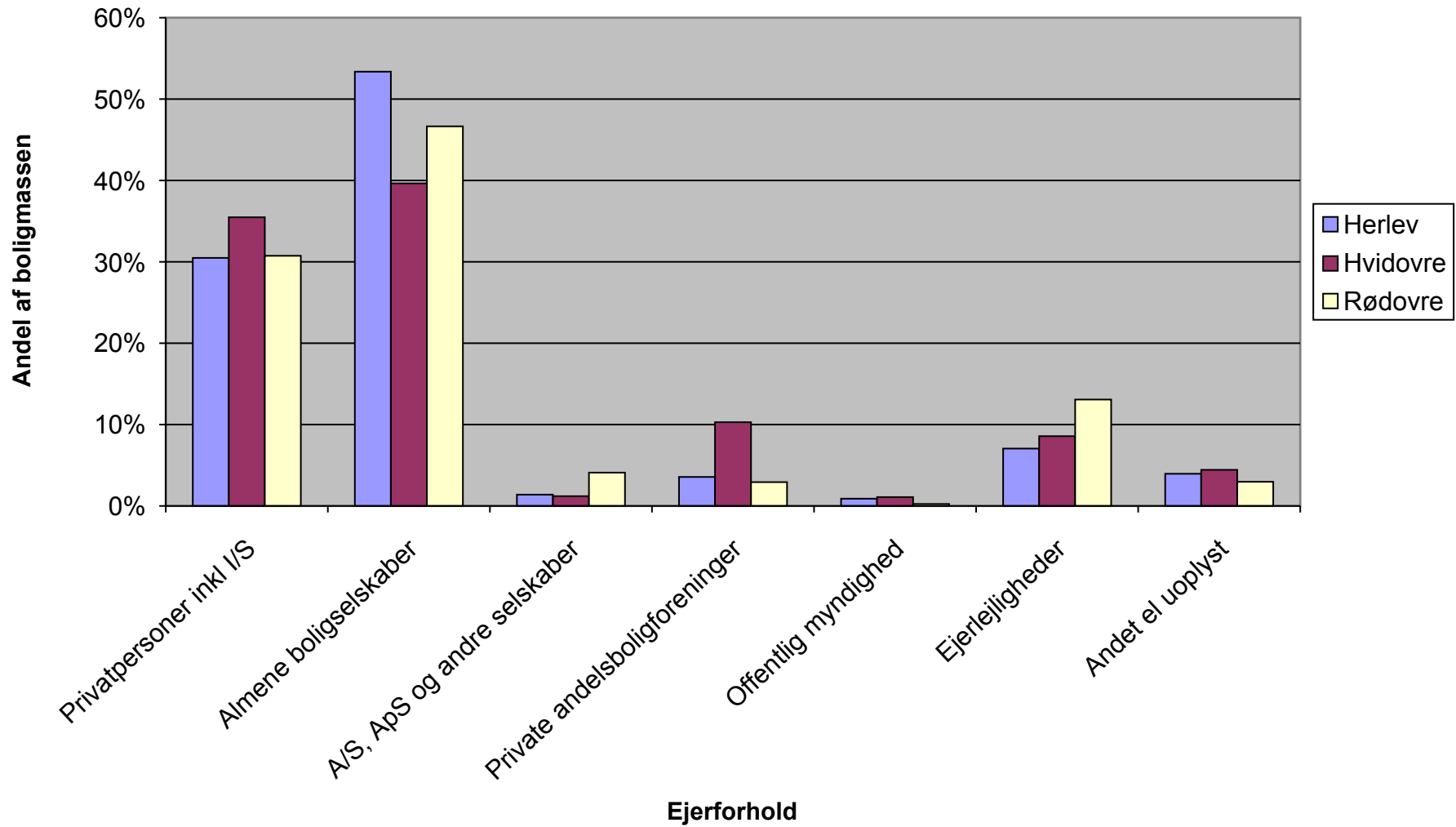
Danmarks Statistiks Statistikbank - Tabellen BOL 33

Boliger (samtlige) efter tid, ejerforhold og område (2010)

	Hele landet	Region Hovedstaden	Herlev	Hvidovre	Rødovre
Privatpersoner inkl I/S	53,33%	32,84%	30,38%	35,37%	30,64%
Almene boligselskaber	19,03%	22,68%	53,27%	39,54%	46,55%
A/S, ApS og andre selskaber	5,22%	4,61%	1,29%	1,10%	3,99%
Private andelsboligforeninger	7,39%	16,04%	3,46%	10,19%	2,83%
Offentlig myndighed	1,98%	1,89%	0,79%	0,99%	0,14%
Ejerlejligheder	10,35%	17,23%	6,95%	8,47%	12,98%
Andet el uoplyst	2,69%	4,70%	3,86%	4,34%	2,87%
Total	2.749.328	849.987	13.021	24.238	18.527

Danmarks Statistiks Statistikbank - Tabellen BOL 33 (omregnet til %)

Boliger efter ejerforhold



Beboede boliger efter tid, boligart og område (2010)

	Hele landet	Region Hovedstaden	Herlev	Hvidovre	Rødovre
Stuehuse til landbrugsejendomme	110.748	5.830	14	5	0
Parcelhuse	1.037.091	180.230	3.081	6.849	3.964
Række-,kæde- og dobbelthuse	369.147	102.553	3.709	2.967	3.749
Etageboligbebyggelse	971.132	489.415	5.153	12.853	9.954
Kollegier	29.993	13.577	413	581	11
Døgninstitutioner	8.328	2.430	157	51	4
Anden helårsbeboelse	14.216	2.643	13	30	21
Uoplyst	481	87	0	1	1
Beboede fritidshuse (2005-)	17.958	6.327	18	13	1
Total	2.559.094	803.092	12.558	23.350	17.705

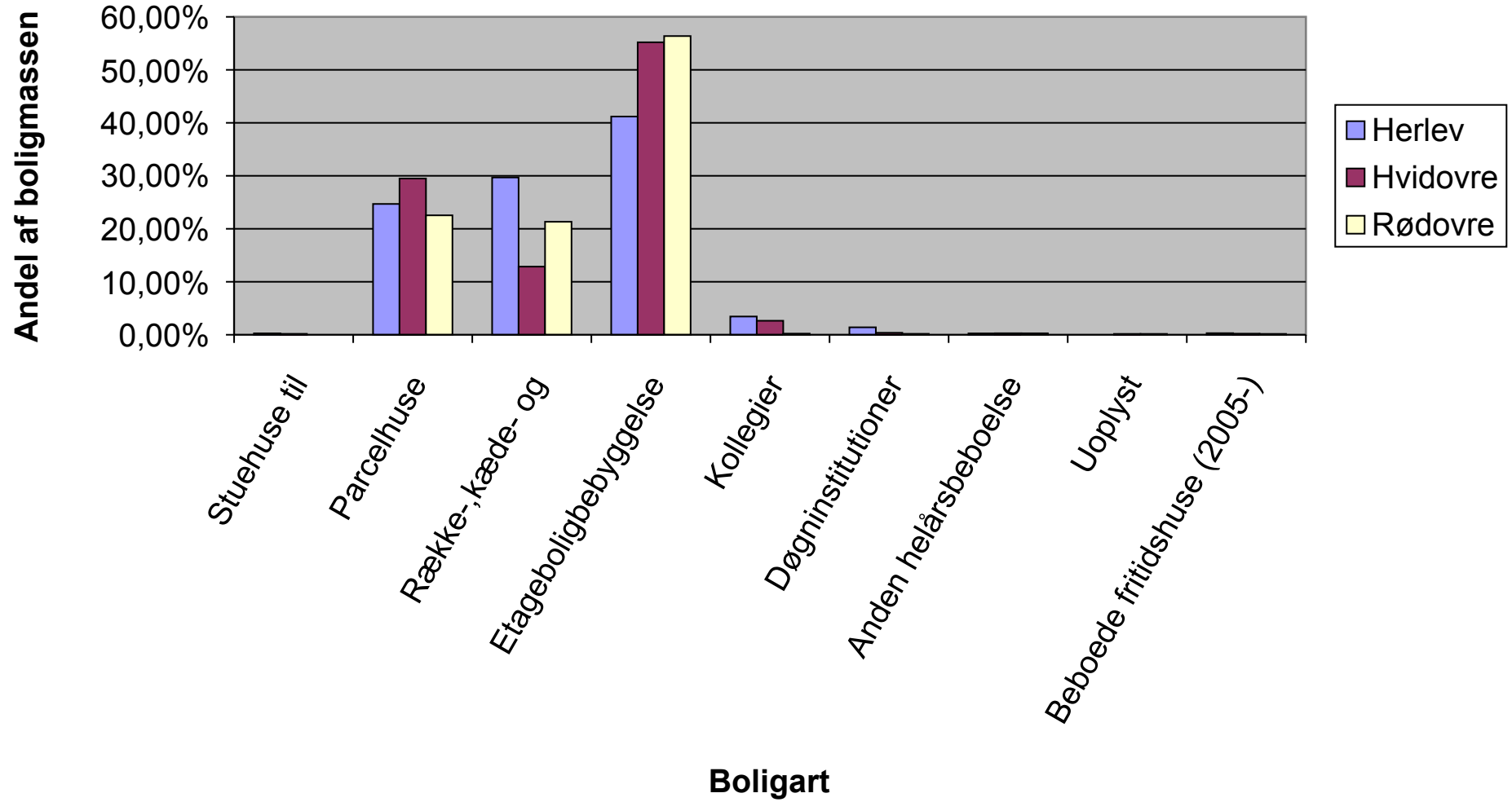
Danmarks Statistiks Statistikbank - Tabellen BOL 11

Beboede boliger efter tid, boligart og område (2010)

	Hele landet	Region Hovedstaden	Herlev	Hvidovre	Rødovre
Stuehuse til landbrugsejendomme	4,33%	0,73%	0,11%	0,02%	0,00%
Parcelhuse	40,53%	22,44%	24,53%	29,33%	22,39%
Række-,kæde- og dobbelthuse	14,42%	12,77%	29,53%	12,71%	21,17%
Etageboligbebyggelse	37,95%	60,94%	41,03%	55,04%	56,22%
Kollegier	1,17%	1,69%	3,29%	2,49%	0,06%
Døgninstitutioner	0,33%	0,30%	1,25%	0,22%	0,02%
Anden helårsbeboelse	0,56%	0,33%	0,10%	0,13%	0,12%
Uoplyst	0,02%	0,01%	0,00%	0,00%	0,01%
Beboede fritidshuse (2005-)	0,70%	0,79%	0,14%	0,06%	0,01%

Danmarks Statistiks Statistikbank - Tabellen BOL 11 (omregnet til procent)

Beboedeboliger efter boligart



Beboede boliger efter tid, boligstørrelse i kvm. og område (2010)

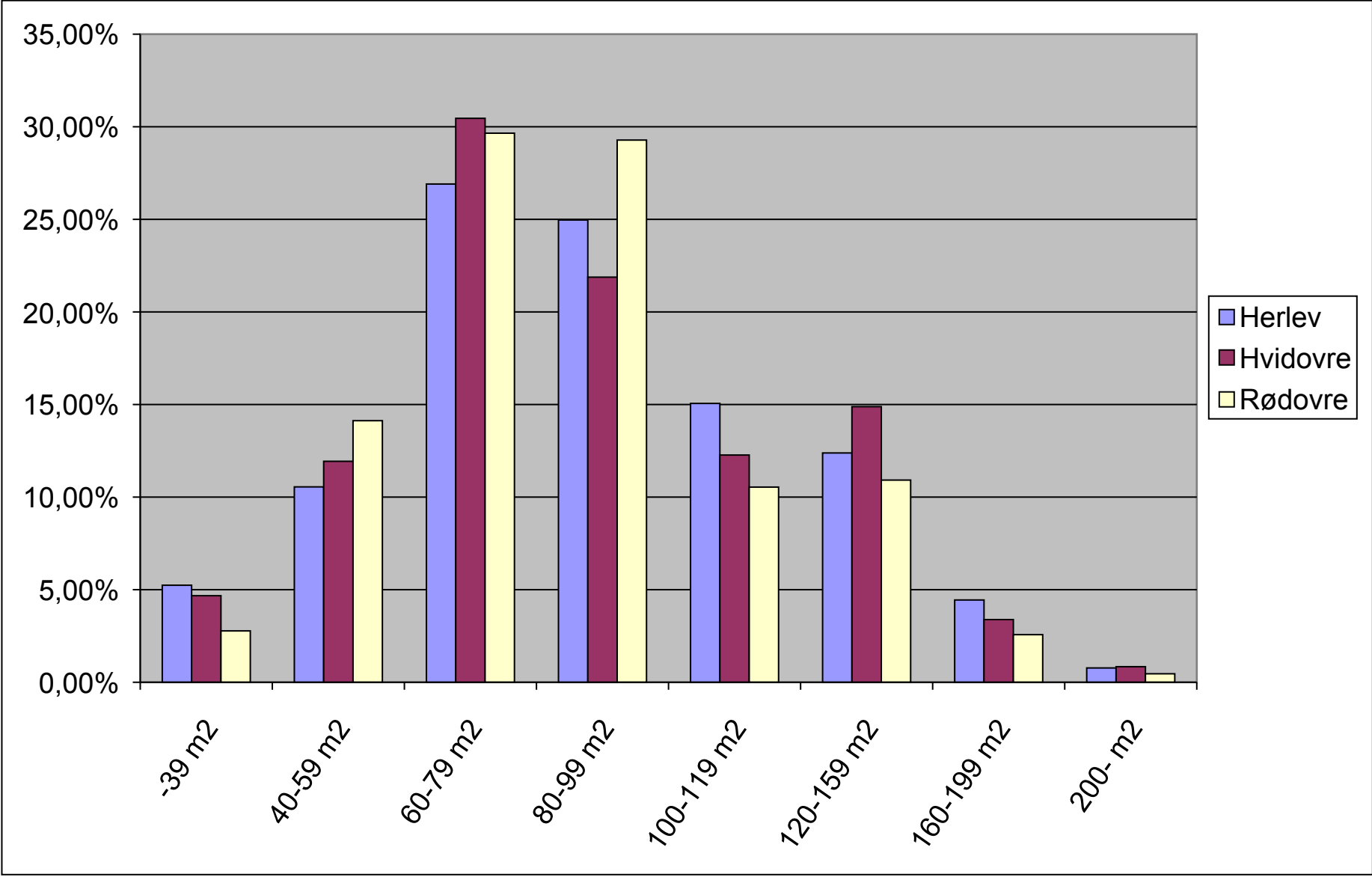
	Hele landet	Region Hovedstaden	Herlev	Hvidovre	Rødovre
-39 m2	81.179	32.406	653	1.082	484
40-59 m2	232.058	117.577	1.320	2.777	2.494
60-79 m2	468.294	189.340	3.374	7.102	5.243
80-99 m2	480.934	169.745	3.130	5.099	5.177
100-119 m2	348.965	103.711	1.886	2.856	1.859
120-159 m2	548.915	123.761	1.550	3.466	1.926
160-199 m2	255.410	44.620	553	781	448
200- m2	143.339	21.932	92	187	74
Total	2.559.094	803.092	12.558	23.350	17.705

Danmarks Statistiks Statistikbank - Tabellen BOL 511

Beboede boliger efter tid, boligstørrelse i kvm. og område (2010)

	Hele landet	Region Hovedstaden	Herlev	Hvidovre	Rødovre
-39 m2	3,17%	4,04%	5,20%	4,63%	2,73%
40-59 m2	9,07%	14,64%	10,51%	11,89%	14,09%
60-79 m2	18,30%	23,58%	26,87%	30,42%	29,61%
80-99 m2	18,79%	21,14%	24,92%	21,84%	29,24%
100-119 m2	13,64%	12,91%	15,02%	12,23%	10,50%
120-159 m2	21,45%	15,41%	12,34%	14,84%	10,88%
160-199 m2	9,98%	5,56%	4,40%	3,34%	2,53%
200- m2	5,60%	2,73%	0,73%	0,80%	0,42%

Danmarks Statistiks Statistikbank - Tabellen BOL 511 (omregnet til procent)



Beboede boliger efter tid, husstandsstørrelse og område (2010)

	Hele landet	Region Hovedstaden	Herlev	Hvidovre	Rødovre
1 person	987.108	340.753	5.023	9.520	7.708
2 personer	844.130	244.863	3.944	7.183	5.325
3 personer	296.769	94.803	1.589	2.843	2.051
4 personer	292.521	84.296	1.482	2.721	1.903
5 personer	103.152	27.279	381	770	548
6 personer	24.340	7.338	96	197	117
7 personer	6.578	2.248	30	62	22
8- personer	4.496	1.512	13	54	31
Total	2.559.094	803.092	12.558	23.350	17.705

Danmarks Statistiks Statistikbank - Tabellen BOL 511

Beboede boliger efter tid, husstandsstørrelse og område (2010)

	Hele landet	Region Hovedstaden	Herlev	Hvidovre	Rødovre
1 person	38,57%	42,43%	40,00%	40,77%	43,54%
2 personer	32,99%	30,49%	31,41%	30,76%	30,08%
3 personer	11,60%	11,80%	12,65%	12,18%	11,58%
4 personer	11,43%	10,50%	11,80%	11,65%	10,75%
5 personer	4,03%	3,40%	3,03%	3,30%	3,10%
6 personer	0,95%	0,91%	0,76%	0,84%	0,66%
7 personer	0,26%	0,28%	0,24%	0,27%	0,12%
8- personer	0,18%	0,19%	0,10%	0,23%	0,18%
Total	2.559.094	803.092	12.558	23.350	17.705

Danmarks Statistiks Statistikbank - Tabellen BOL 511 (omregnet til procent)

Beboede boliger efter område, tid, boligstørrelse i kvm. og husstandsstørrelse (2010)

	1 person	2 personer	3 personer	4 personer	5 personer	6 personer	7 personer	8- personer
-39 m2	419	59	4	0	1	1	0	0
40-59 m2	2.006	398	67	20	3	0	0	0
60-79 m2	3.014	1.519	421	221	57	9	1	1
80-99 m2	1.636	1.766	839	666	202	52	9	7
100-119 m2	326	700	324	409	86	10	3	1
120-159 m2	255	703	326	454	146	35	3	4
160-199 m2	45	161	60	120	44	7	3	8
200- m2	7	19	10	13	9	3	3	10
Total	7.708	5.325	2.051	1.903	548	117	22	31

Danmarks Statistiks Statistikbank - Tabellen BOL 511

Beboede boliger efter område, tid, boligstørrelse i kvm. og husstandsstørrelse (2010)

	1 person	2 personer	3 personer	4 personer	5 personer	6 personer	7 personer	8- personer
-39 m2	5,44%	1,11%	0,20%	0,00%	0,18%	0,85%	0,00%	0,00%
40-59 m2	26,02%	7,47%	3,27%	1,05%	0,55%	0,00%	0,00%	0,00%
60-79 m2	39,10%	28,53%	20,53%	11,61%	10,40%	7,69%	4,55%	3,23%
80-99 m2	21,22%	33,16%	40,91%	35,00%	36,86%	44,44%	40,91%	22,58%
100-119 m2	4,23%	13,15%	15,80%	21,49%	15,69%	8,55%	13,64%	3,23%
120-159 m2	3,31%	13,20%	15,89%	23,86%	26,64%	29,91%	13,64%	12,90%
160-199 m2	0,58%	3,02%	2,93%	6,31%	8,03%	5,98%	13,64%	25,81%
200- m2	0,09%	0,36%	0,49%	0,68%	1,64%	2,56%	13,64%	32,26%

Danmarks Statistiks Statistikbank - Tabellen BOL 511 (omregnet til procent)

Det samlede [fuldførte] boligbyggeri (ikke korrigeret for forsinkelser) efter tilstand, område, anvendelse og tid (2011)

	2006	2007	2008	2009	2010	2011	Total
Rødovre Parcelhuse	2	3	6	5	7	13	36
Række-,kæde- og dobbelthuse	12	0	3	11	0	0	26
Etageboligbebyggelse	94	26	0	8	0	2	130
Kollegier	0	0	0	0	0	0	0
Døgninstitutioner	0	0	0	0	0	60	60
Anden helårsbeboelse	0	0	0	0	0	0	0
Øvrige boliger	10	0	0	0	1	0	11
IKKE-FORDELTE, UOPLYST	0	0	0	0	0	0	0
Total	118	29	9	24	8	75	263

Herlev Parcelhuse	2	3	6	2	5	7	25
Række-,kæde- og dobbelthuse	2	44	19	24	0	31	120
Etageboligbebyggelse	2	7	2	6	0	12	29
Kollegier	0	0	0	0	0	0	0
Døgninstitutioner	0	0	0	0	0	0	0
Anden helårsbeboelse	0	0	1	0	0	0	1
Øvrige boliger	0	0	0	0	0	0	0
IKKE-FORDELTE, UOPLYST	0	0	0	0	0	0	0
Total	6	54	28	32	5	50	175

Hvidovre Parcelhuse	17	12	18	14	16	22	99
Række-,kæde- og dobbelthuse	4	0	2	0	0	0	6
Etageboligbebyggelse	36	78	54	0	2	184	354
Kollegier	0	0	0	0	0	0	0
Døgninstitutioner	11	0	0	0	0	0	11
Anden helårsbeboelse	0	0	0	0	0	0	0
Øvrige boliger	0	0	0	0	0	0	0
IKKE-FORDELTE, UOPLYST	0	0	0	0	0	0	0
Total	68	90	74	14	18	206	470

Forskellen mellem BYGV1-3 og BYGV11-33 skyldes, at der i forbindelse med forsinkede indberetninger ikke har været muligt at finde X,Y-koordinater i relation til de gamle kommuner i alle tilfælde. For 2006 anbefales det at anvende BYGV33.

Familiernes indkomster efter indkomsttype, familietype, enhed, tid og område (2010)

	Hele landet	Region Hovedstaden	Herlev	Hvidovre	Rødovre
Gennemsnit for alle familier	458.527	474.234	460.090	447.908	433.068

Danmarks Statistiks Statistikbank - Tabellen INDKF11

1 Indkomst i alt (3+5+6+9+26)

"Lejeværdi af egen bolig" for 2007 samt alle variable, hvor lejeværdien indgår, er 27. april 2010 ændret. Se Varedeklaration. 25/1 2011 er Anden personlig indkomst i Sønderborg ændret for 2009.

Befolkningens højeste fuldførte uddannelse efter tid, højeste fuldførte uddannelse og område (2012)

	Hele landet	Region Hovedstaden	Herlev	Hvidovre	Rødovre
10 GRUNDSKOLE	1.181.851	308.454	5.704	11.321	7.889
20 ALMENGYMNASIAL UDDANNELSER	243.446	112.135	1.220	2.289	1.578
25 ERHVERVSGYMNASIAL UDDANNELSER	88.396	26.453	311	676	448
35 ERHVERVSUDDANNELSER	1.269.704	316.958	6.100	12.326	8.668
40 KORTE VIDEREGÅENDE UDDANNELSER	168.912	53.606	789	1.527	1.029
50 MELLEMLANGE VIDEREGÅENDE UDDANNELSER	502.482	161.144	2.358	3.655	2.880
60 BACHELOR	72.274	38.533	204	471	357
65 LANGE VIDEREGÅENDE UDDANNELSER	261.233	137.880	1.075	1.703	1.418
70 FORSKERUDDANNELSER	16.941	10.032	89	115	123
90 UOPLYST	145.318	62.995	496	1.115	785
Total	3.950.557	1.228.190	18.346	35.198	25.175

Danmarks Statistiks Statistikbank - Tabellen KRHFU2

Befolkningens højeste fuldførte uddannelse efter tid, højeste fuldførte uddannelse og område (2012)

	Hele landet	Region Hovedstaden	Herlev	Hvidovre	Rødovre
10 GRUNDSKOLE	29,92%	25,11%	31,09%	32,16%	31,34%
20 ALMENGYMNASIAL UDDANNELSER	6,16%	9,13%	6,65%	6,50%	6,27%
25 ERHVERVSGYMNASIAL UDDANNELSER	2,24%	2,15%	1,70%	1,92%	1,78%
35 ERHVERVSUDDANNELSER	32,14%	25,81%	33,25%	35,02%	34,43%
40 KORTE VIDEREGÅENDE UDDANNELSER	4,28%	4,36%	4,30%	4,34%	4,09%
50 MELLEMLANGE VIDEREGÅENDE UDDANNELSER	12,72%	13,12%	12,85%	10,38%	11,44%
60 BACHELOR	1,83%	3,14%	1,11%	1,34%	1,42%
65 LANGE VIDEREGÅENDE UDDANNELSER	6,61%	11,23%	5,86%	4,84%	5,63%
70 FORSKERUDDANNELSER	0,43%	0,82%	0,49%	0,33%	0,49%
90 UOPLYST	3,68%	5,13%	2,70%	3,17%	3,12%

Danmarks Statistiks Statistikbank - Tabellen KRHFU2

Se på www.dst.dk/Kommunalreform for definition af landsdelene.

Befolkningen mellem 15 og 69 år er opgjort pr. 1. januar det pågældende år. Den højst fuldførte uddannelse er opgjort pr. 1. oktober året før. Arbejdsmarkedsstatus er opgjort i nov. året før.

For dokumentation af tabellerne se:

<http://www.dst.dk/ext/uddannelse/Uddannelsesstabeller>

Fuldtidsledige efter tid, ydelsestype og område (2011)

	Hele landet	Region Hovedstaden	Herlev	Hvidovre	Rødovre
Bruttoledige	161.888	52.379	749	1.356	1.072
Ledige dagpengemodtagere	89.757	27.561	404	738	550
Ledige kontanthjælpsmodtagere	18.704	9.069	155	161	133
Aktiverede dagpengeberettigede	39.356	10.749	146	290	262
Aktiverede kontanthjælpsmodtagere (arbejdsmarkedsparete)	14.070	5.000	44	167	127
Total	323.775	104.758	1.498	2.712	2.144

Danmarks Statistiks Statistikbank - Tabellen AULO1

Fuldtidsledige i pct. af arbejdsstyrken (foreløbige) efter tid og område

	Hele landet	Region Hovedstaden	Herlev	Hvidovre	Rødovre
2011 - mdr. 12	6,0	6,1	6,0	5,5	5,9
2012 - mdr. 08	5,5	6,0	5,9	5,3	5,5

Danmarks Statistiks Statistikbank - Tabellen AUPU1

De endelige årsopgørelser af ledigheden følger (modsat tallene i matrice AUAAR11, AUAAR12 og AUAAR13) kalenderårene, dvs. 1/1 til 31/12.

Alderssammensætning (2012 - mdr.01)

Jeg mangler at lave en fremskrivning på tabel med alderssammensætning

Alder	Antal
0 årige	399
1-6 årige	2.757
7-19 årige	5.575
20-64 årige	21.259
65-74 årige	3.540
75-84 årige	2.442
85+ årige	911
Total	36.883

Danmarks Statistiks Statistikbank - Tabellen FRKM112

Befolkningsfremskrivning efter område og tid

	2012	2013	2014	2015	2016	2017	2018	2019	2020	2021	2022
Rødovre	36.883	37.029	37.150	37.271	37.396	37.526	37.663	37.807	37.957	38.117	38.286
Hvidovre	50.600	50.837	51.040	51.231	51.410	51.591	51.774	51.960	52.148	52.344	52.551
Herlev	26.608	26.668	26.711	26.746	26.780	26.810	26.843	26.875	26.925	26.980	27.041

Danmarks Statistiks Statistikbank - Tabellen FRKM112

På grund af afrundinger vil summering af alle aldre i tabellen afvige fra hele kommunens folketal. Fremskrivningerne på regioner, landsdele og kommuner er blevet opdateret igen 8. maj 2012. Tallene adskiller sig marginalt i forhold til den første offentliggørelse 2. maj 2012. Ændringen påvirker først og fremmest befolkningen af 0-årige, hvor der nu er bedre overensstemmelse med fremskrivningen for hele landet.

Befolkningsfremskrivning efter område, alder og tid

Alder	2012	2013	2014	2015	2016	2017	2018	2019	2020	2021	2022
0	399	429	428	428	430	432	438	444	451	460	469
1	470	415	442	441	441	442	445	450	457	465	473
2	471	472	420	444	442	442	444	446	451	458	465
3	482	473	475	424	445	445	444	445	449	453	460
4	466	483	474	476	427	447	445	445	446	450	454
5	449	463	479	470	473	424	443	440	440	442	446
6	419	444	457	473	464	467	420	437	436	435	436
7	415	419	445	457	473	463	466	420	437	435	434
8	427	410	415	439	451	466	456	460	414	430	428
9	393	423	407	412	435	447	461	452	455	411	426
10	413	390	419	404	408	431	442	456	447	450	406
11	429	417	394	423	407	412	434	445	459	450	453
12	412	424	412	390	418	403	407	430	440	453	444
13	409	413	424	413	391	418	403	407	429	439	452
14	406	411	415	427	415	393	420	406	410	431	440
15	407	410	414	418	429	418	397	422	409	413	434
16	423	408	411	415	419	430	417	398	422	409	413
17	468	427	412	415	417	422	432	421	400	424	412
18	503	468	431	416	418	420	424	434	422	404	425
19	470	498	473	441	426	428	427	432	441	428	411
20	431	453	473	461	436	422	423	420	426	432	420
21	427	460	477	491	488	470	455	455	451	455	460
22	421	423	445	461	470	472	459	444	445	439	443
23	415	409	413	429	443	448	453	445	430	430	424
24	405	412	410	416	429	442	446	454	447	433	432
25	369	411	419	422	429	440	454	456	465	459	446
26	406	388	418	429	435	443	452	468	468	479	474
27	414	423	413	437	448	457	466	474	492	491	502
28	386	410	421	415	433	446	455	466	473	491	490
29	434	389	408	420	418	433	447	457	468	475	492
30	377	443	404	420	433	434	447	461	473	484	492
31	450	395	452	417	431	445	447	459	473	487	499

32	480	457	404	454	422	435	449	453	464	480	493
33	484	495	473	421	467	437	448	464	469	478	495
34	488	486	494	474	425	465	437	448	463	469	478
35	509	485	482	488	470	423	460	434	444	459	465
36	527	517	494	492	497	479	434	467	442	452	467
37	525	526	514	491	489	493	477	432	463	440	449
38	498	532	534	519	497	496	498	482	438	467	444
39	528	503	536	538	521	499	498	500	485	441	468
40	519	522	497	526	530	511	490	489	491	476	434
41	447	520	524	498	527	531	510	490	488	489	476
42	459	450	520	522	497	525	530	508	489	487	486
43	522	467	458	527	530	504	531	536	513	493	492
44	562	522	469	461	527	530	505	530	536	512	492
45	606	560	521	469	461	525	529	503	527	534	509
46	560	612	565	526	475	468	531	535	509	532	539
47	577	559	609	562	524	474	468	529	533	508	530
48	554	575	558	607	561	522	474	468	528	532	507
49	535	557	577	562	609	564	525	477	472	530	534
50	562	533	556	575	561	608	562	523	477	471	528
51	544	561	533	555	575	562	608	562	523	478	472
52	520	543	559	533	556	575	563	608	562	524	479
53	507	513	536	551	526	549	568	557	601	556	518
54	484	503	510	532	546	523	547	564	554	598	552
55	506	481	500	507	529	542	521	544	561	552	595
56	462	501	477	495	502	524	537	517	540	557	549
57	432	458	495	472	491	497	519	532	512	535	552
58	450	427	452	489	466	483	490	511	524	506	529
59	449	446	423	447	483	462	479	485	506	518	501
60	397	445	442	420	444	479	458	474	480	502	514
61	402	390	437	435	413	436	470	450	466	473	493
62	384	396	385	430	427	406	429	462	443	459	465
63	396	378	389	379	422	420	399	422	454	435	451
64	449	391	373	384	373	416	413	394	416	448	430
65	416	442	385	367	378	368	410	408	389	410	441
66	412	412	436	381	363	374	364	405	403	385	405
67	405	407	407	431	377	360	370	360	401	399	381

68	397	398	401	401	424	371	355	364	356	394	393	
69	377	390	391	394	394	418	365	350	359	350	389	
70	292	369	382	383	387	388	410	360	344	353	345	
71	331	285	361	374	375	379	380	401	352	337	347	
72	304	324	280	352	365	367	372	372	393	345	331	
73	316	298	317	275	345	358	362	366	367	387	340	
74	290	308	290	309	269	337	351	354	359	360	379	
75	282	280	298	281	299	260	326	340	343	349	350	
76	280	273	272	290	273	291	254	318	332	336	341	
77	272	270	264	263	280	265	283	247	308	323	326	
78	290	262	261	256	255	270	257	274	239	300	314	
79	221	277	251	251	246	245	261	247	265	232	290	
80	269	209	262	239	237	233	233	248	236	252	222	
81	224	254	199	248	226	225	223	222	235	225	241	
82	223	211	239	187	234	214	213	210	210	223	213	
83	201	205	194	221	173	217	198	198	195	196	208	
84	180	185	189	179	204	160	200	183	183	182	182	
85	165	165	170	173	164	187	148	184	169	169	168	
86	150	149	148	153	156	149	170	134	167	154	154	
87	123	133	132	132	136	139	132	151	119	149	138	
88	104	107	116	115	115	119	122	116	133	105	130	
89	83	92	95	102	102	102	105	108	103	117	94	
90	75	69	77	79	86	85	85	89	90	87	99	
91	64	67	61	69	70	76	76	75	79	80	77	
92	44	53	56	51	59	59	64	64	64	66	67	
93	32	34	41	44	39	46	46	50	49	49	52	
94	23	25	27	33	35	31	37	36	40	40	40	
95	18	17	19	20	24	26	24	27	27	30	31	
96	7	13	12	13	15	18	19	17	20	21	22	
97	13	5	8	8	7	8	9	12	9	12	11	
98	3	10	4	6	6	5	6	7	9	7	9	
99	7	6	9	7	7	7	7	8	8	10	10	
Rødovre	Alder i alt	36883	37029	37150	37271	37396	37526	37663	37807	37957	38117	38286

På grund af afrundinger vil summering af alle aldre i tabellen afvige fra hele kommunens folketal. Fremskrivningerne på regioner, landsdele

og kommuner er blevet opdateret igen 8. maj 2012. Tallene adskiller sig marginalt i forhold til den første offentliggørelse 2. maj 2012. Ændringen påvirker først og fremmest befolkningen af 0-årige, hvor der nu er bedre overensstemmelse med fremskrivningen for hele landet.

Alder	(Alle)	
Data	Alder2	Total
Sum af 2012	0-17 årige	7758
	18-30 årige	5458
	31-45 årige	7604
	46-60 årige	7539
	61-75 årige	5453
	76-85 årige	2325
	86 + årige	746
Sum af 2017	0-17 årige	7802
	18-30 årige	5755
	31-45 årige	7298
	46-60 årige	7832
	61-75 årige	5658
	76-85 årige	2307
	86 + årige	870
Sum af 2022	0-17 årige	7945
	18-30 årige	5911
	31-45 årige	7147
	46-60 årige	7899
	61-75 årige	5940
	76-85 årige	2505
	86 + årige	934
Total Sum af 2012		36883
Total Sum af 2017		37522
Total Sum af 2022		38281



Befolkningsfremskrivning efter område, alder og tid

Årstal	Aldersgrupper	Total
2012	0-17 årige	7.758
	18-30 årige	5.458
	31-45 årige	7.604
	46-60 årige	7.539
	61-75 årige	5.453
	76-85 årige	2.325
	86 + årige	746
Total		36.883
2017	0-17 årige	7.802
	18-30 årige	5.755
	31-45 årige	7.298
	46-60 årige	7.832
	61-75 årige	5.658
	76-85 årige	2.307
	86 + årige	870
Total		37.522
2022	0-17 årige	7.945
	18-30 årige	5.911
	31-45 årige	7.147
	46-60 årige	7.899
	61-75 årige	5.940
	76-85 årige	2.505
	86 + årige	934
Total		38.281

Danmarks Statistiks Statistikbank - Tabellen FRKM112